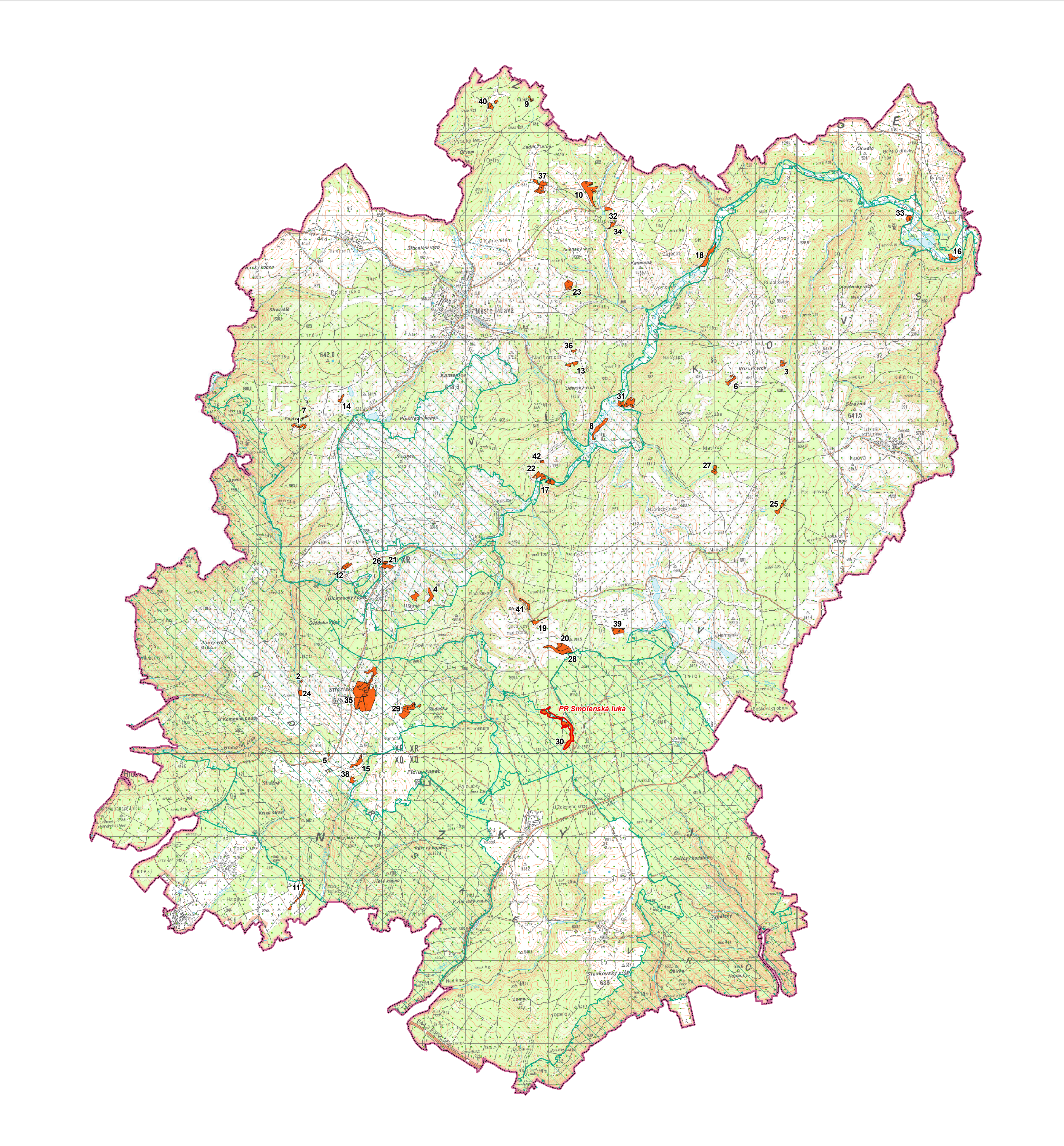


# ÚZEMNÍ PLÁN VOJENSKÉHO ÚJEZDU LIBAVÁ

## SCHÉMA LOKALIT S OCHRANÁŘSKÝM MANAGEMENTEM A NATURA 2000



### Legenda

- hranice řešeného území
- NATURA 2000 - EVL Libavá
- NATURA 2000 - Ptačí oblast Libavá
- Přírodní rezervace Smolenská luka
- lokality s ochrannářským managementem
- 1

Čepka
- 2

Davídka
- 3

Hádek
- 4

Pod Hlášnou
- 5

Jestřabí
- 6

Křížový vrch
- 7

Kamenný kopec
- 8

Mastník - niva Odry
- 9

Mokřina
- 10

Mydlový vrch
- 11

Na stělnici
- 12

Nad Lichníčkou
- 13

Nad lomem
- 14

Nad Smilovským potokem
- 15

Nad Varhoštěm
- 16

Niva Odry pod Barnovem
- 17

Niva Odry u Špičáku
- 18

Niva Odry u Vojnovic
- 19

Nová Ves - mokřad
- 20

Nová Ves - posed
- 21

Pod Olomouckým kopcem
- 22

Pod Špičákem
- 23

Pod Anenským vrchem
- 24

Pod Bránou
- 25

Pod Lipovou
- 26

Pod Olomouckým kopcem
- 27

Prameniště Mastníka
- 28

Prameniště nad Novou Vsí
- 29

Radeška
- 30

Smolenská luka
- 31

Stráž u Mastníka
- 32

Stráž u Staré Vody
- 33

Strážka u Barnova
- 34

Strážka nad Starou Vodou
- 35

Strážisko
- 36

U Ezerova pole
- 37

U vodárny
- 38

Varhošť
- 39

Výhon
- 40

Vysokoleský potok
- 41

Nová Ves - niva
- 42

Tvrďský kopec

ZÁZNAM O ÚČINNOSTI ÚZEMNÍHO PLÁNU VOJENSKÉHO ÚJEZDU LIBAVÁ	
Ministerstvo obrany ČR, jako příslušný správní orgán vydalo dne: .....	
Územní plán Vojenského újezdu Libavá opatřením obecné povahy č. 1176-1/2014-1122	
Datum nabytí účinnosti:	
Oprávněná úřední osoba pořizovatele: ppk. Mgr. Josef DRÍMAL Předseda Újezdního úřadu vojenského újezdu Libavá	
Otisk úředního razítka:	

ÚZEMNÍ PLÁN VOJENSKÉHO ÚJEZDU LIBAVÁ				Cást: VÝROK
SCHÉMA LOKALIT S OCHRANÁŘSKÝM MANAGEMENTEM A NATURA 2000				
Pořizovatel:	Újezdní úřad vojenského újezdu Libavá			
Zhotovitel:	Vojenské lesy a statky ČR, s.p., Pod Juliskou 5, Praha 6			
Autorizovaný architekt:	Ing. arch. Jitka TRTLKOVÁ	Razisko:	Doplňující schéma	
Zodpovědný projektant:	Ing. Oskar DOŠOUIL			
Vypracovala:	Vlasta MERTOVÁ		Měřítko: 1 : 50 000	Říjopad 2014