

# ÚZEMNÍ PLÁN VOJENSKÉHO ÚJEZDU LIBAVÁ

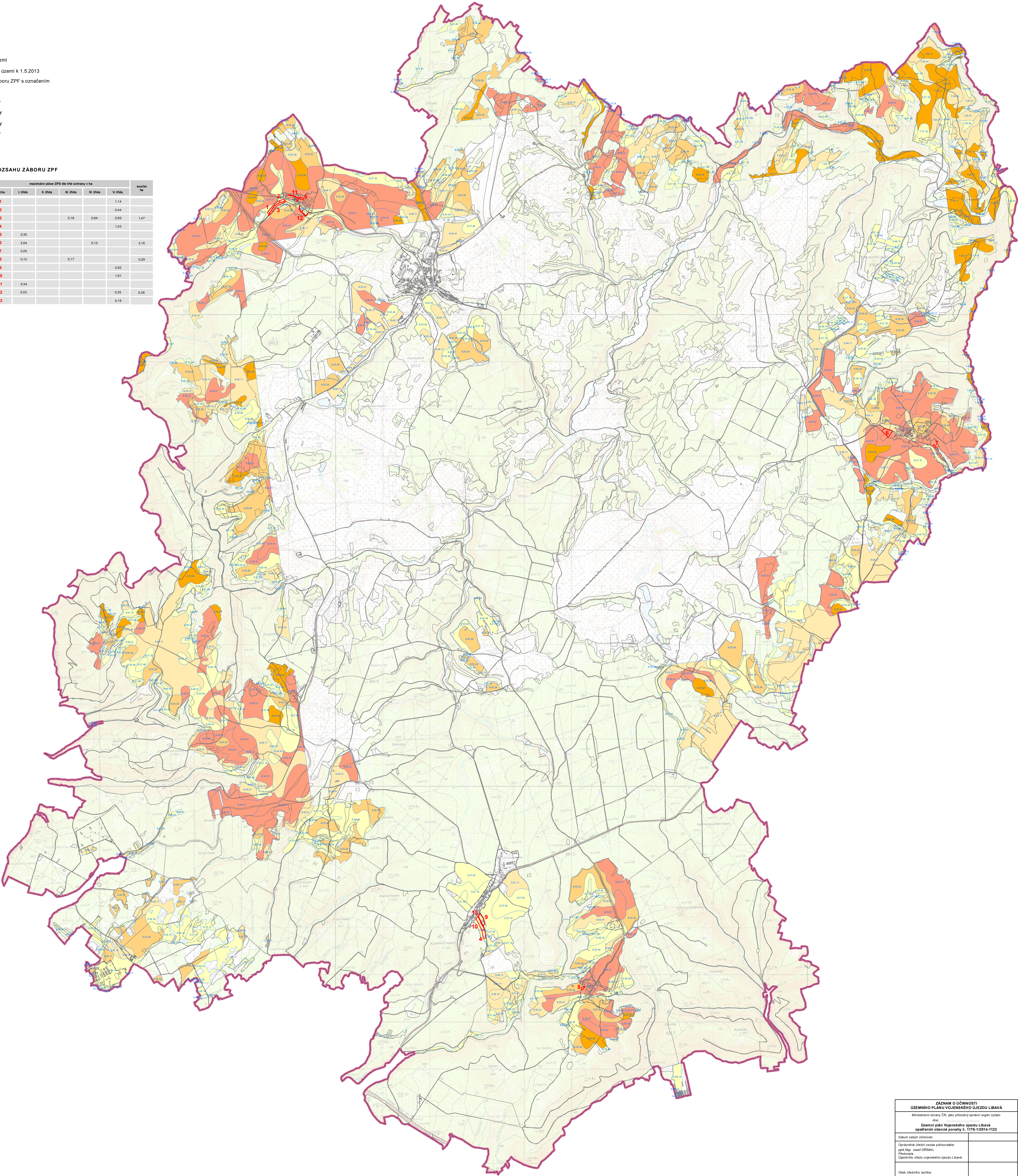
## VÝKRES PŘEDPOKLÁDANÝCH ZÁBORŮ PŮDNÍHO FONDU

Legenda:

- hranice řešeného území
- hranice zastavěného území k 1.5.2013
- maximální plocha záboru ZPF s označením
- půda I. třídy ochrany
- půda II. třídy ochrany
- půda III. třídy ochrany
- půda IV. třídy ochrany
- půda V. třídy ochrany

ÚDAJE O MAXIMÁLNÍM ROZSAHU ZÁBORU ZPF

způsob využití plochy dle výměry, 99/2004 Sb.	maximální zábor ZPF do tříd ochrany v ha						součet
	plocha	I. třída	II. třída	III. třída	IV. třída	V. třída	
1						1,14	
2						0,44	
3				0,18	0,64	0,65	1,47
4						1,03	
5		0,30					
6		2,04			0,12		2,16
7		0,25					
8		0,12		0,17			0,29
9						0,82	
10						1,81	
11		0,34					
12		0,03				0,35	0,38
13						0,18	



ZÁZNAM O ÚČINNOSTI ÚZEMNÍHO PLÁNU VOJENSKÉHO ÚJEZDU LIBAVÁ	
Ministerstvo obrany ČR, jako příslušný správní orgán vydalo	
Územní plán Vojenského újezdu Libavá	
opatřením obecné povahy č. 1176-12014-1122	
Datum nabytí účinnosti:	
Opavěření územní studie pořizovatelem:	
podp. Mgr. Josef DŘÍMAL	
Příjemce:	
Územního úřadu vojenského újezdu Libavá	
Ověřeno úředním razítkem:	

ÚZEMNÍ PLÁN VOJENSKÉHO ÚJEZDU LIBAVÁ		stav: <b>ODOVOZDRA</b>	
VÝKRES PŘEDPOKLÁDANÝCH ZÁBORŮ PŮDNÍHO FONDU			
Průběh:	Územní úřad vojenského újezdu Libavá		
Zpracovatel:	Vojenská lež a státní ČR, s.p., Pod Jihlavou 5, Praha 6		
Autorizovaný architekt:	Ing. arch. Mgr. JIŘÍ VOJÁČEK		
Zpracovatel:	Ing. Mgr. JIŘÍ VOJÁČEK		
Výkres:	Vlastní MESTOVÁ		
		Výkres č. <b>11/3</b>	
		Měřítko: 1 : 25 000	
		Datum: 2014	