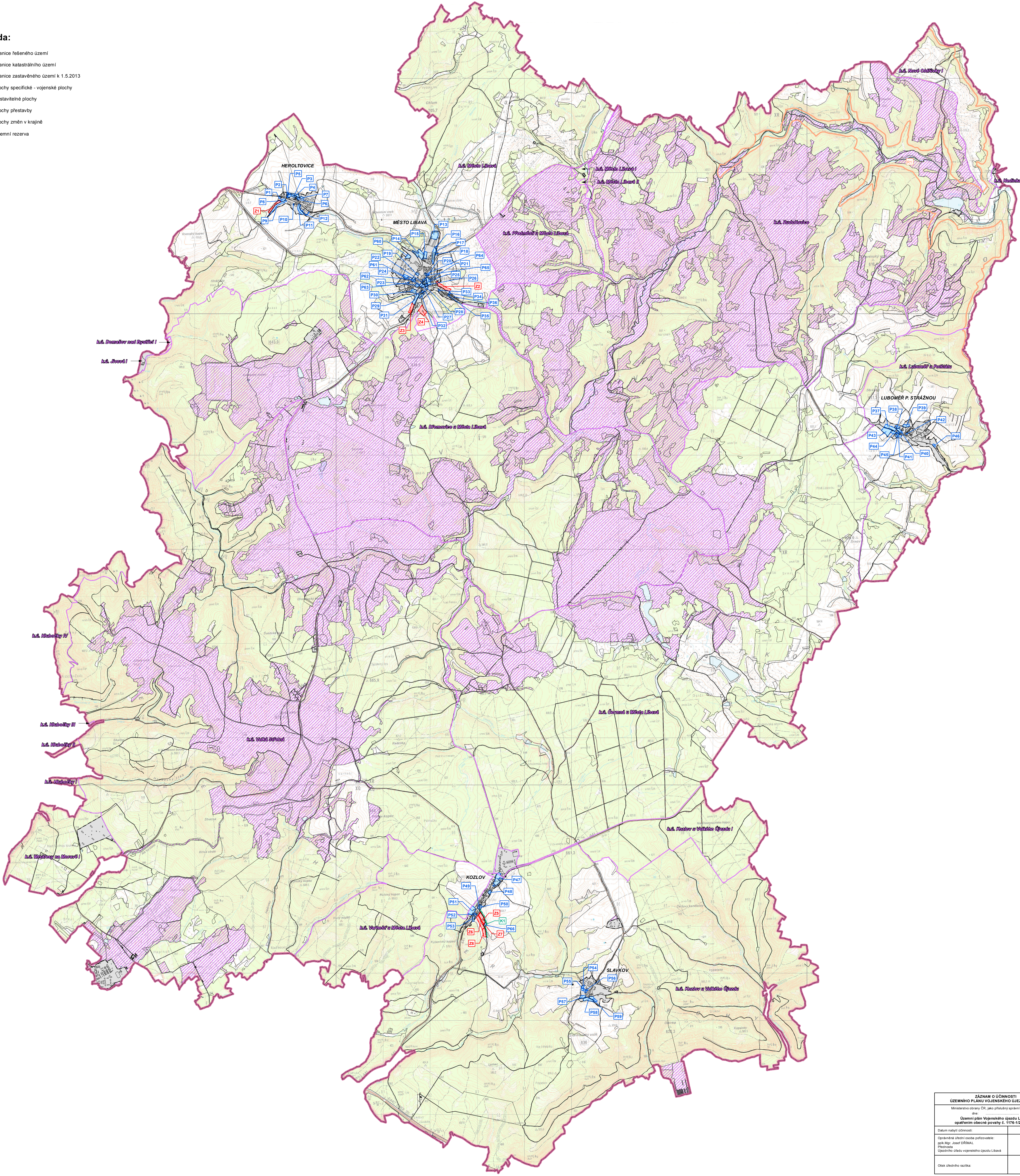


ÚZEMNÍ PLÁN VOJENSKÉHO ÚJEZDU LIBAVÁ


VÝKRES ZÁKLADNÍHO ČLENĚNÍ ÚZEMÍ

Legenda:

- hranice řešeného území
- hranice katastrálního území
- hranice zastavěného území k 1.5.2013
- plochy specifické - vojenské plochy
- zastavitelné plochy
- plochy přestavby
- plochy změn v krajině
- územní rezerva



ZÁZNAM O ÚČINNOSTI ÚZEMNÍHO PLÁNU VOJENSKÉHO ÚJEZDU LIBAVÁ	
Ministerstvo obrany ČR, jako příslušný správní orgán vydalo	
Územní plán Vojenského újezdu Libava opáčením obecní povahy č. 1176-12014-1122	
Datum nabytí účinnosti: Opáčením územní studie pořizovatele: Ing. Mgr. Josef DŘÍMAL Příjemce: Územního úřadu vojenského újezdu Libava	
Ověřeno úředním razítkem:	

ÚZEMNÍ PLÁN VOJENSKÉHO ÚJEZDU LIBAVÁ		str. 1 z 1	
VÝKRES ZÁKLADNÍHO ČLENĚNÍ ÚZEMÍ			
Projevitel:	Územní úřad vojenského újezdu Libavá		
Stavba:	Vojenské ležy a státek ČR, s.p., Pod Jihlavou 5, Praha 6		
Autorský projekt:	Ing. arch. Mgr. PETRČEKOVÁ	Rozměry:	 Výkres číslo: 1/1
Stavba:	Ing. arch. DOŠOVSKÝ		
Stavba:	Mgr. MERTOVÁ		
Stavba:	Mgr. MERTOVÁ		Měřítko: 1 : 25 000
Stavba:	Mgr. MERTOVÁ		Intopad 2014