

NÍZKOPRAHOVÉ DENNÍ CENTRUM (NDC)

NÁVRH NA PROVOZOVÁNÍ NOVÉ SOCIÁLNÍ SLUŽBY
NA ÚZEMÍ MĚSTA HRANIC

DŮVODY K ZAVEDENÍ SLUŽBY

- **LIDÉ BEZ PŘÍSTŘEŠÍ NA ÚZEMÍ MĚSTA HRANIC**
- **V PRŮBĚHU DNE ABSENCE LEGÁLNÍCH MOŽNOSTÍ HYGIENY, TEPLA, PŘÍSTŘEŠÍ**
- **CHYBÍ NÁVAZNOST NA SLUŽBU NOCLEŽNY**
- **PREVENCE KRIMINALITY**
- **ELIMINACE NEŽÁDOUCÍCH JEVŮ A CHOVÁNÍ NA VEŘEJNOSTI**
- **PODPORA SOCIÁLNÍCH DOVEDNOSTÍ A KOMUNIKACE**

POSLÁNÍ SLUŽBY NDC, CÍLOVÁ SKUPINA

- **POMOC A PODPORA MUŽŮM A ŽENÁM BEZ PŘÍSTŘEŠÍ**
 - PŘÍSTŘEŠÍ
 - ZÁKLADNÍ HYGIENA
 - OŠACENÍ
 - MOŽNOST TEPLÉHO JÍDLA
 - PORADENSTVÍ SOCIÁLNÍHO PRACOVNÍKA
 - PODPORA SOCIÁLNÍCH DOVEDNOSTÍ
- **SNIŽOVÁNÍ RIZIK PLYNOUCÍCH ZE ŽIVOTA NA ULICI**
- **CÍLOVÁ SKUPINA:**
 - MUŽI A ŽENY Z HRANIC, BEZ PŘÍSTŘEŠÍ, OD VĚKU 18 LET, KTEŘÍ JSOU V SAMOOBSLUŽNÝCH ÚKONECH SOBĚSTAČNÍ

UMÍSTĚNÍ CENTRA A POSKYTOVATEL SLUŽBY

- **V PRŮBĚHU ROKU 2018 ZAHÁJENÍ ČINNOSTI V NÁHRADNÍCH BYTOVÝCH PROSTORÁCH OBYTNÉHO DOMU NA ULICI ČSA 184**
 - REKONSTRUKCE PŘÍZEMNÍHO BYTU 2 + 1 SPOJENÁ S PŘESTAVBOU NAVAZUJÍCÍCH NEBYTOVÝCH PROSTOR
 - LOKALITA V CENTRU MĚSTA S BYTY NIŽŠÍ KATEGORIE, UZAVŘENÝ DVORNÍ TRAKT, SAMOSTATNÝ VSTUP
- **PO ZPROVOZNĚNÍ UBYTOVNY JASLO MOŽNOST PŘEMÍSTĚNÍ SLUŽBY NDC DO SUTERÉNU OBJEKTU REKONSTRUOVANÉ UBYTOVNY → → → NA ULICI ČSA VZNIK DVOU ZREKONSTRUOVANÝCH BYTOVÝCH JEDNOTEK**
- POSKYTOVATEL SLUŽBY:
 - **SPOLEČNOST ELIM**, KTERÁ JIŽ PROVOZUJE NOCLEŽNU A AZYLOVÉ BYDLENÍ

OBJEKT NA ULICI ČSA



OBJEKT NA ULICI ČSA, VSTUP DO CENTRA, DVŮR



ZÁSADY POSKYTOVÁNÍ SLUŽBY NDC

- **SAMOSTATNOST**

- CO ZVLÁDNE KLIENT SÁM, NENÍ NUTNÉ PŘENÁŠET NA SOCIÁLNÍHO PRACOVNÍKA

- **PARTNERSTVÍ**

- KLIENT BRÁN JAKO PARTNER

- **INDIVIDUÁLNÍ PŘÍSTUP**

- PODMÍNKY PRO TO, ABY KLIENT MOHL UPLATNIT SVOU VŮLI DLE SVÉHO LIDSKÉHO POTENCIÁLU

- **ZAMĚŘENÍ NA CELEK**

- USPOKOJOVÁNÍ POTŘEB V TĚLESNÉ (STŘECHA NAD HLAVOU, TEPLA, JÍDLO) I DUŠEVNÍ OBLASTI (RESPEKT, SEBEÚCTA, POTŘEBA NĚKAM PATŘIT)

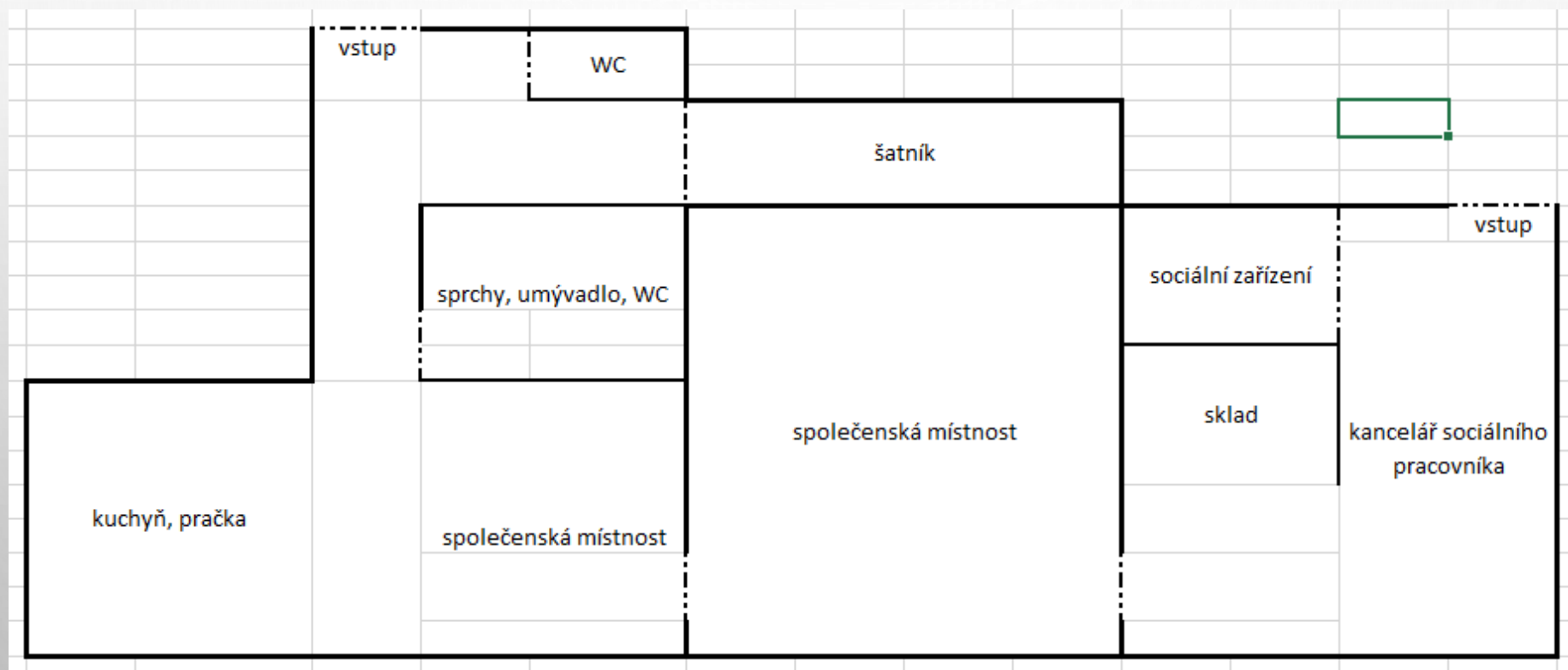
- **NÍZKOPRAHOVOST**

- SLUŽBA JE POSKYTOVÁNA ANONYMNĚ

PROSTOROVÉ ČLENĚNÍ A PLÁNOVANÉ VYBAVENÍ NDC

- DVĚ SPOLEČENSKÉ MÍSTNOSTI + KUCHYŇ
- SOCIÁLNÍ ZAŘÍZENÍ: SPRCHA, TOALETA, UMÝVADLO
- PRAČKA
- ZÁKLADNÍ CHARITNÍ ŠATNÍK
- KANCELÁŘ SOCIÁLNÍHO PRACOVNÍKA
- POTRAVINOVÁ BANKA SE ZÁKLADNÍMI POTRAVINAMI
- SKLADOVÉ PROSTORY
- SAMOSTATNÉ VSTUPY PRO KLIENTY I PERSONÁL

SITUAČNÍ PLÁN NDC



STAV PŘED REKONSTRUKCÍ – WC, KOUPELNA



STAV PŘED REKONSTRUKCÍ – KUCHYNĚ, MALÁ SPOLEČENSKÁ MÍSTNOST



STAV PŘED REKONSTRUKCÍ – VELKÁ SPOLEČENSKÁ MÍSTNOST



PŘEDPOKLÁDANÉ NÁKLADY NA REKONSTRUKCI BYTOVÝCH PROSTOR A PŘESTAVBU PROSTOR NEBYTOVÝCH V ULICI ČSA

- STAVEBNÍ ÚPRAVY + VYBAVENÍ PROSTOR PRO ÚČELY NDC:

240.000,- Kč

- ZAHHRNUJE:

- BOURACÍ A ZEDNICKÉ PRÁCE, OBKLADY, NOVÉ ROZVODY ELEKTŘINY, VODY, KANALIZACE, VÝMALBA PROSTOR
- WAF TOPIDLA, SANITA, BATERIE, ELEKTRICKÝ BOJLER, PRAČKA SE SUŠIČKOU, KUCHYŇSKÁ LINKA, SPORÁK A LEDNICE, STOLY, ŽIDLE, NÁDOBÍ, REGÁLY, TV (VŠE MOŽNO STARŠÍ)

PŘEDPOKLÁDANÉ PROVOZNÍ NÁKLADY NDC

- **PŘEDPOKLÁDANÉ NÁKLADY NA PROVOZ CENTRA CCA:
30.000,- Kč/MĚSÍC**
- **ZAHRNUJE:**
 - MZDOVÉ NÁKLADY SOCIÁLNÍHO PRACOVNÍKA
 - VYTÁPĚNÍ, VODNÉ, STOČNÉ, SPOTŘEBA ELEKTŘINY, SLUŽBY (PRANÍ)
- **KLIENTI PŘISPÍVAJÍ SYMBOLICKY:**
 - POLÉVKA (3,-Kč), KÁVA, ČAJ (2,-Kč), PRANÍ (20,-Kč),.....
- **PO ZAŘAZENÍ DO SÍTĚ SLUŽEB OK HRAZENO Z VĚTŠÍ ČÁSTI
ZE STÁTNÍCH PROSTŘEDKŮ !!!**

PROVOZNÍ DOBA NDC

- PONDĚLÍ AŽ PÁTEK VŽDY
OD 10,00 DO 15,00 HODIN
- V ZIMNÍM OBDOBÍ TAKÉ O VÍKENDU

PŘÍNOS SLUŽBY NDC

- PRO CÍLOVOU SKUPINU:

- **PODPORA A POMOC VE SNAZE O ZLEPŠENÍ SOCIÁLNÍ SITUACE**
 - PORADENSTVÍ, NÁCVIK SOCIÁLNÍCH DOVEDNOSTÍ, KOMUNIKACE
- **MOŽNOST STŘECHY NAD HLAVOU, TEPLA, HYGIENY V PRŮBĚHU DNE**

- PRO MĚSTO, OBČANY:

- **ELIMINACE ZDRAVOTNÍCH RIZIK, OMEZENÍ NEŽÁDOUCÍHO CHOVÁNÍ OSOB NA VEŘEJNOSTI**
 - KONZUMACE ALKOHOLU A OMAMNÝCH LÁTEK
 - ZÁPACH, HLUK
 - VULGÁRNÍ VYJADŘOVÁNÍ
 - ZNEČIŠŤOVÁNÍ VEŘEJNÝCH PROSTRANSTVÍ A SPOLEČNÝCH PROSTOR
- **PREVENCE KRIMINALITY**
 - KRÁDEŽE
 - NARUŠOVÁNÍ DOMOVNÍ SVOBODY, SQUATTING
- **ZHODNOCENÍ MAJETKU MĚSTA**