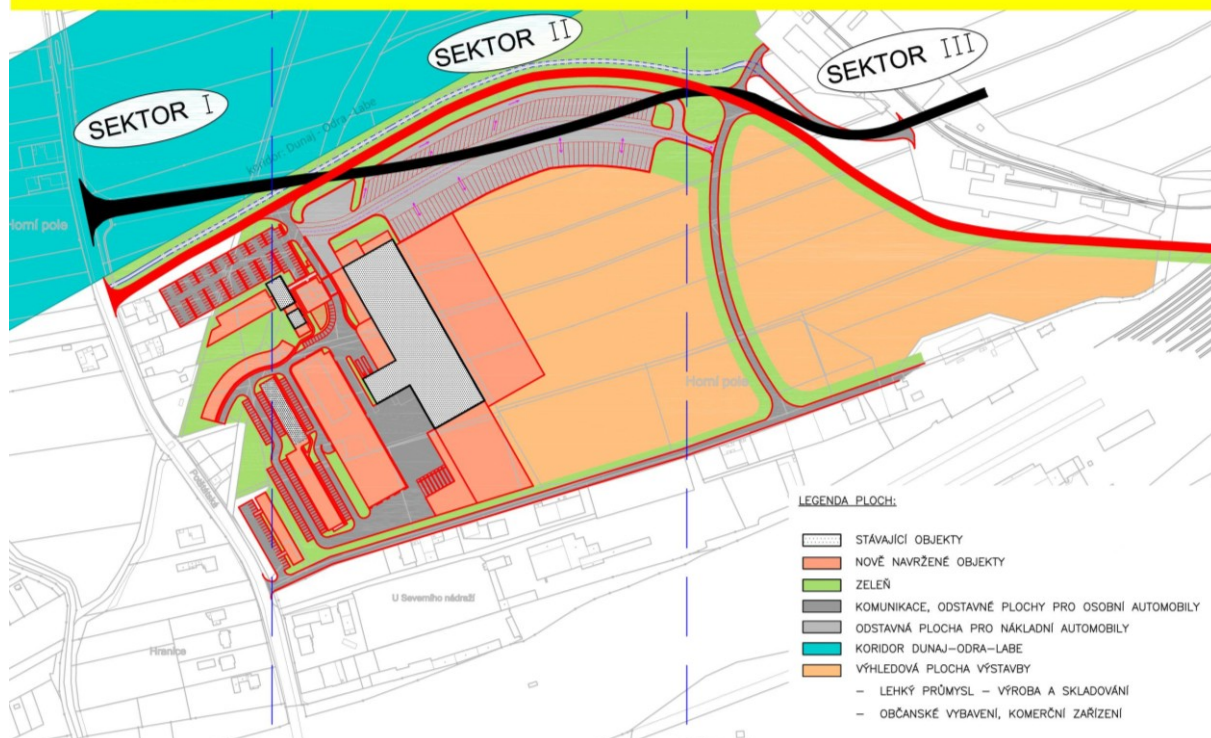


## VARIANTA A

Plně respektuje požadavky na využití území vymezené průplavem. Navrhovaná trasa obchvatu kopíruje maximálně jeho trasu. Maximálně využíváme území k budoucí hospodářské činnosti.



**Z urbanistického hlediska zcela jistě ta nejlepší varianta, která respektuje plánovaný kanál a maximálně využívá plochy v lokalitě.**

## VARIANTA B

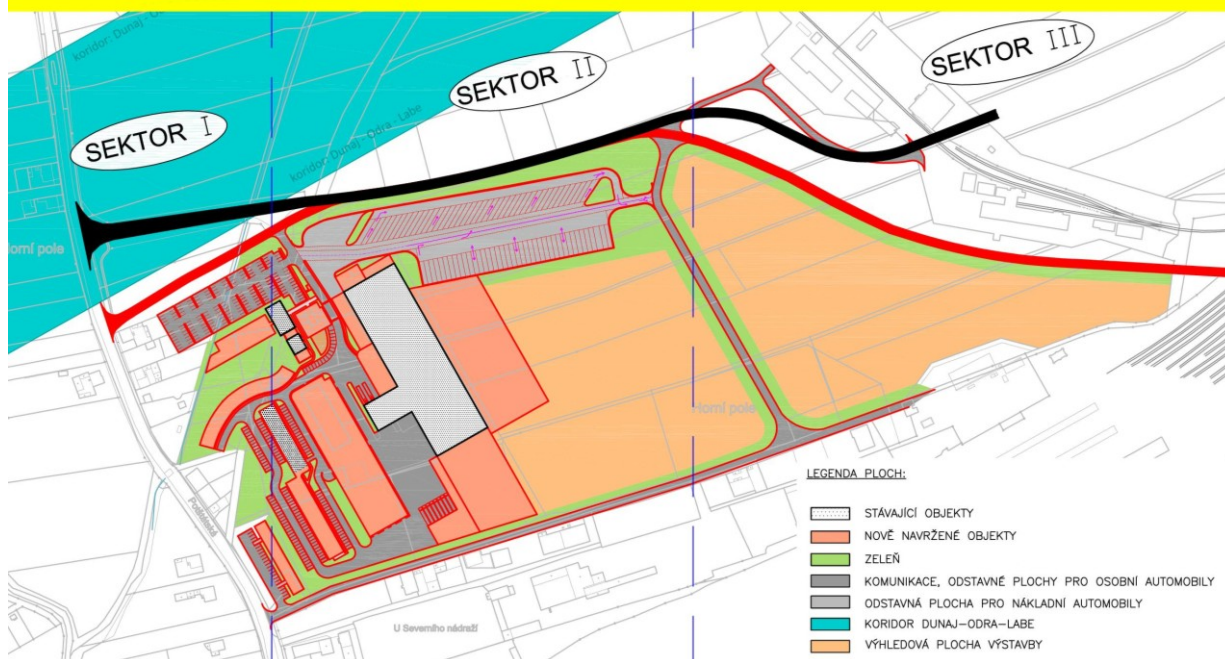
Navrhovaná trasa obchvatu lehce vybočuje v sektoru II stávající trasu obchvatu směrem ke kanálu. Po dokončení obchvatu a kanálu bude území rozděleno na několik hospodářsky nevyužitelných území.



**Pro realizaci této varianty je potřeba vykoupit v sektoru II pozemky od vícero vlastníků.**

### VARIANTA C

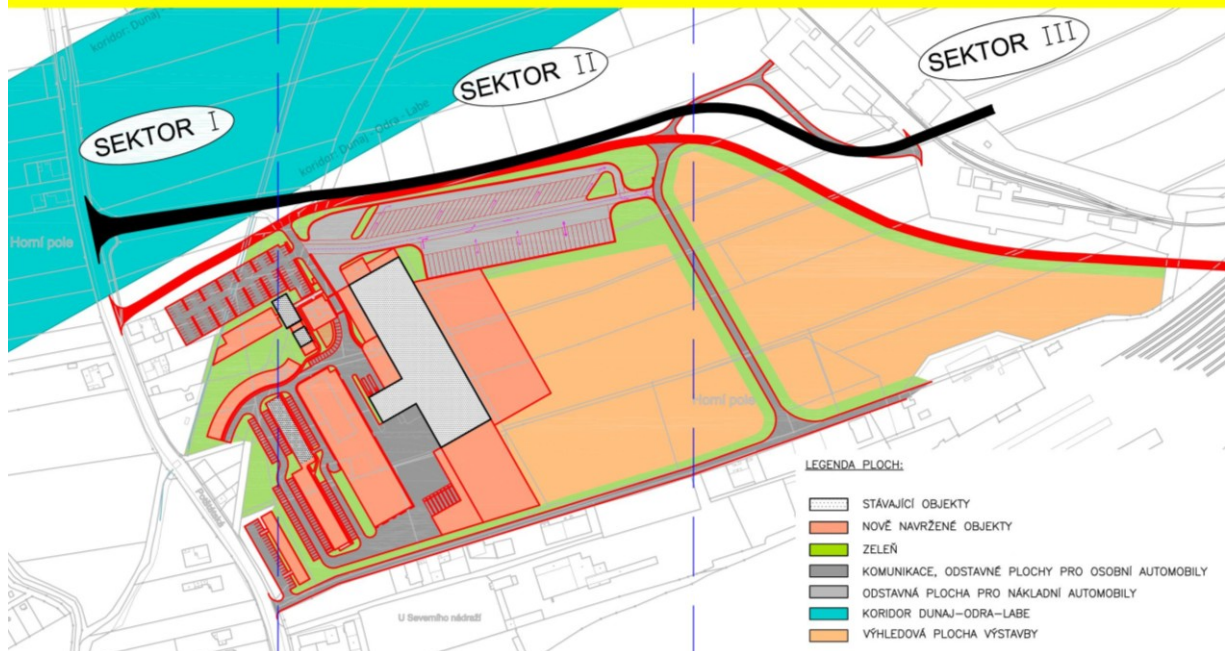
Plně respektuje v sektoru II stávající trasu obchvatu. Po dokončení obchvatu a kanálu bude území rozděleno na několik hospodářsky nevyužitelných území.



**Pro realizaci této varianty je potřeba vykoupit v sektoru II pozemky od vícero vlastníků. Zdůrazňujeme, ale že takto se s trasou obchvatu v sektoru II počítá v stávajícím územním plánu a proto by tato varianta měla být bezproblémová.**

### VARIANTA D

Navrhovaná trasa obchvatu je vedena v sektoru II ze stávající trasy obchvatu směrem k pozemkům družstva HRKLÓMI. Trasa využívá pozemky města (polní cesta) a pozemek státu. Po dokončení obchvatu a kanálu bude území rozděleno na několik hospodářsky nevyužitelných území.



**Po dohodě s družstvem HRKLÓMI a panem Alešem Machylem nebrání nic v realizaci této varianty. Obchvat by vedl po pozemcích města, družstva HRKLÓMI, státu a pana Aleše Machyla. Nejrychleji realizovatelná varianta, ale taky nejhorší z pohledu využití daného území.**