

Specifikace stavebních a interiérových úprav Koncertního sálu

Stavební úpravy se týká části 2. NP: místnosti 208 – Koncertní sál a přilehlé místnosti 206 - Předsálí. Tato část je v současné době využívána pro kulturní účely – pořádání koncertů. V rámci stavebních úprav se provozní řešení stavby tímto nemění.

Místnost 208 – Koncertní sál

- Stávající dřevěné pódium a schůdky budou demontovány včetně nosné konstrukce.
- Stávající dřevěný obklad po obvodu pódia bude demontován.
- Stávající dřevěné dveře na pódium včetně zárubně budou demontovány.
- Stávající dřevěné stupně pódia budou demontovány.
- Stávající elektrické vypínače, zásuvky, krabice budou demontovány.
- Bude vybourán nový dveřní otvor do místnosti 206, před vybouráním bude proveden nový překlad z ocelových profilů.
- Stávající záclony a závěsy vč. garnýží budou demontovány.
- Stávající obraz bude snesen.
- Stávající lišty vlysové podlahy budou odstraněny.

Foto stávajícího stavu – místnost 208 – Koncertní sál



Místnost 206 – Předsálí (zázemí pro účinkující)

- Stávající schody na jeviště budou demontovány.
- Stávající otopné těleso bude dočasně demontováno.
- Stávající elektrické vypínače, zásuvky, krabice v místě nového otvoru budou demontovány.

Foto stávajícího stavu – místnost 206 – Předsálí (zázemí pro účinkující)

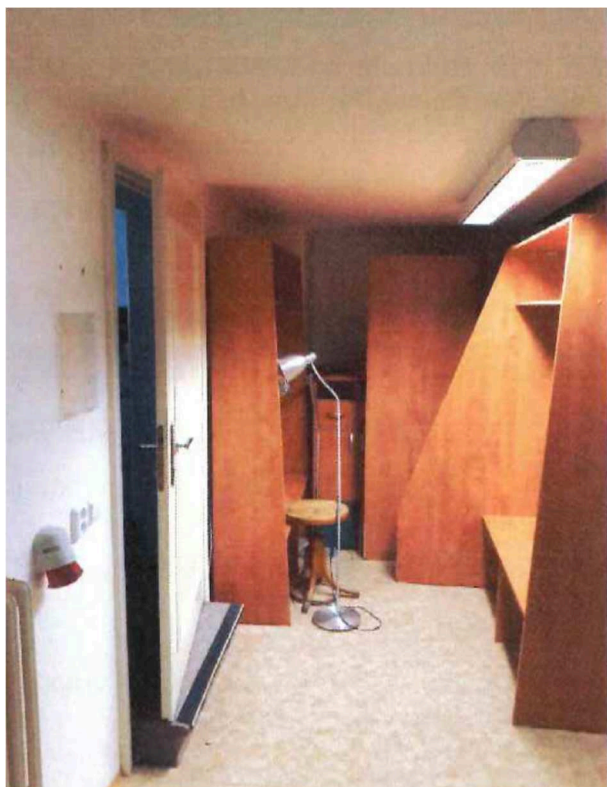


Foto stávajícího stavu – místnost 206 – Předsálí – přístup na jeviště



V rámci návrhu řešení je navržena výměna pódia, které tvoří jeviště koncertního sálu. Nové pódium bude mít výšku 0,5 m, bude dřevěné nosné konstrukce z KVH hranolů a podlahou z olšových palubek P+D tl. 50 mm. Nové pódium bude mít jinou dispozici, u stěny mezi sálem a foyer bude pódium zkráceno a vstupní schůdky budou podél dělicí stěny mezi pódium a předsálím. V této souvislosti budou demontovány dveře vedoucí na pódium z místnosti 206. Stávající otvor v nosném zdivu bude zazděn.

Bude vybourán nový dveřní otvor v jiné pozici tak, aby vstup na pódium byl z úrovně podlahy koncertního sálu. Dveřní otvor bude opatřen dveřmi se skrytou zárubní zabudovanou v dřevěném obkladu nového pódia. Nový obklad bude částečně akustický dle posouzení akustiky sálu.

Místnost 208 – Koncertní sál

- Bude realizováno nové dřevěné pódium z palubek olšových P+D, tl. 50 mm a integrované schůdky včetně nové dřevěné nosné konstrukce, povrchová úprava mořením do barvy dub, nátěr podlahovým olejem přírodním, stagebox 16 výstupů/samců, 4 vstupy/samice. Opláštění svislých stěn pódia je z SWP desky hladké s povrchem jedle bělokorá, povrchová úprava mořením do barvy dub, nátěr olejem přírodním. Barevnost podlahy a svislých částí pódia bude sjednocena.
- Bude instalován nový dřevěný obklad po obvodu pódia s integrovaným LED osvětlením v liště navazující na horní lištu (římsu) stávajícího obkladu. Jedná se o akustický obklad v 2,2 m od pódia - boční strany - drážkovaná biodeska SWP s povrchem jedle bělokorá v bílé lazuře a neakustický - zadní strana - drážkovaná biodeska SWP s povrchem jedle bělokorá v bílé lazuře.
- Do zadního obkladu budou osazeny nové dřevěné dveře se skrytou zárubní a kování. Obklad dveří bude shodný s obkladem zadní stěny, ze strany předsálí bude hladký.
- Bude provedena nová elektroinstalace - nové elektrické vypínače, zásuvky, krabice – cca v původní pozici, nově budou v obkladu.
- Zásuvky nad pódium se přemístí do nových podlahových boxů v pódium.
- Nad a před pódium bude instalováno nové scénické osvětlení. Nad jevištěm bude na stropě zavěšen projektor a na zadní stěně jeviště bude instalováno elektricky ovládané promítací plátno.
- Na protilehlé stěně od jeviště budou nové akustické závěsy s elektrickým pohonem a kolejnicí. Kolejnice a pohon budou skryty za akustickým opatřením, viz dále v textu.
- Pod stropem nad okny bude instalováno akustické opatření s netkanou textilií a dutinou.
- Stávající podlaha z dubových vlysů bude opravena, bude provedeno: lokální doplnění špatných vlysů, broušení, tmelení, nové lištování a povrchová úprava.
- Stávající dřevěný obklad bude opraven: lokální broušení, tmelení, povrchová úprava.
- Stávající malby stěn budou opraveny: částečné oškrábání, tmelení a nová povrchová úprava - barva bílá.
- Stávající malba stropu bude opravena: částečné oškrábání, tmelení a nová povrchová úprava - barva bílá.
- Na stěně protilehlé od foyer bude provedena nová instalace pěti obrazů malíře R. R. von Wichery ze sbírek MMG Hranice.

Místnost 206 – Předsálí (zázemí pro účinkující)

- Bude provedeno zazdění stávajícího dveřního otvoru.
- V novém dveřním otvoru do místnosti 208 bude instalována nová rampa z předsálí - bezbariérový
- přechod výškového rozdílu 0,08 m.
- Stávající otopné těleso bude přesunuto na novou pozici, bude napojeno na stávající rozvody ÚT.

- Stávající elektrické vypínače, zásuvky, krabice dotčené novým otvorem budou přesunuty na novou pozici.
- Stávající malby stěn budou opraveny: částečné oškrábání, tmelení a nová povrchová úprava - barva bílá.
- Stávající malba stropu bude opravena: částečné oškrábání, tmelení a nová povrchová úprava - barva bílá.

Vizualizace sálu

