

# ÚZEMNÍ PLÁN ČERNOTÍN

## ÚPLNÉ ZNĚNÍ PO VYDÁNÍ ZMĚNY Č.1

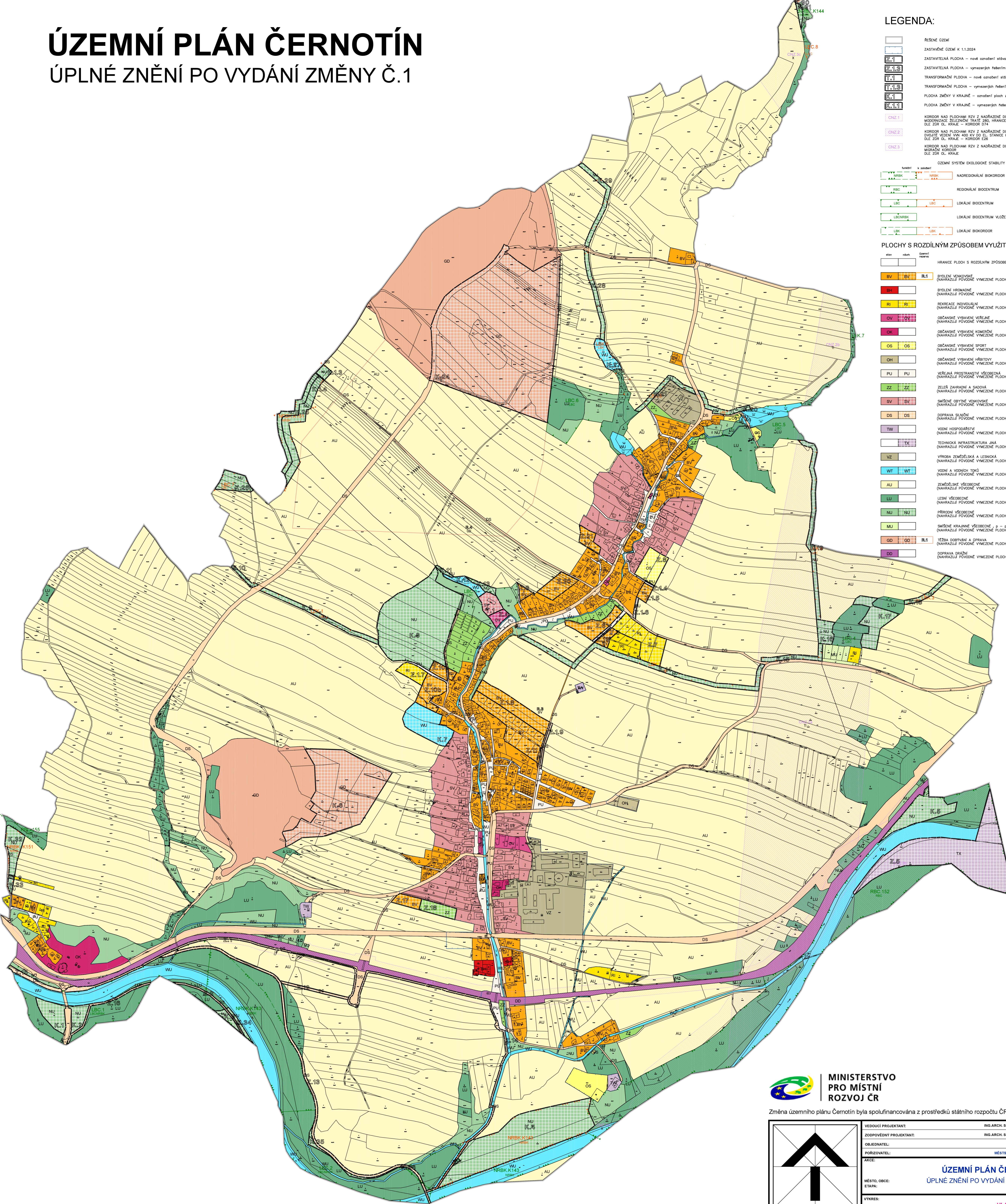
### LEGENDA:

	ŘEŠENÉ OZEMÍ
	ZASTAVĚNÉ OZEMÍ K 1.1.2024
	ZASTAVITELNÁ PLOCHA – nové označení stávajících zastavěných ploch dle platného územního plánu
	ZASTAVITELNÁ PLOCHA – vymezených řešením změny 5.1
	TRANSFORMAČNÍ PLOCHA – nové označení stávajících ploch přestavě dle platného územního plánu
	TRANSFORMAČNÍ PLOCHA – vymezených řešením změny 5.1
	PLOCHA ZMĚNY V KRAJINĚ – označení ploch změn v krajině dle platného územního plánu
	PLOCHA ZMĚNY V KRAJINĚ – vymezených řešením změny 5.1
	KORIDOR NAD PLOCHAMI RZV Z NADRAŽENÉ DOKUMENTACE PRO DOPRAVNÍ INFRASTRUKTURU MĚSTSKÉ ŽELEZNIČNÉ TRÁTE 396, HRANICE – HORNÍ LECĚ – HRANICE ČR DLE ŽR ÚL. KRAJE – KORIDOR 574
	KORIDOR NAD PLOCHAMI RZV Z NADRAŽENÉ DOKUMENTACE PRO TECHNICKOU INFRASTRUKTURU DVOJTE ŽELEZNICE VAN 400 KV DD TL, STANICE KLETNĚ, OBDOBKA Z VEDENÍ PROSEČNICE DLE ŽR ÚL. DLE ŽR ÚL. KRAJE – KORIDOR 526
	KORIDOR NAD PLOCHAMI RZV Z NADRAŽENÉ DOKUMENTACE PRO OPATŘENÍ NESTAVEBNÍ PŮVYH MĚSTSKÝ KORIDOR DLE ŽR ÚL. KRAJE

OZEMNÍ SYSTÉM EKOLOGICKÉ STABILITY	
	NADREGIONÁLNÍ BIOKORIDOR
	REGIONÁLNÍ BIOCENTRUM
	LOKÁLNÍ BIOCENTRUM
	LOKÁLNÍ BIOCENTRUM VLOŽENÉ DO NADREGIONÁLNÍHO BIOKORIDORU
	LOKÁLNÍ BIOKORIDOR

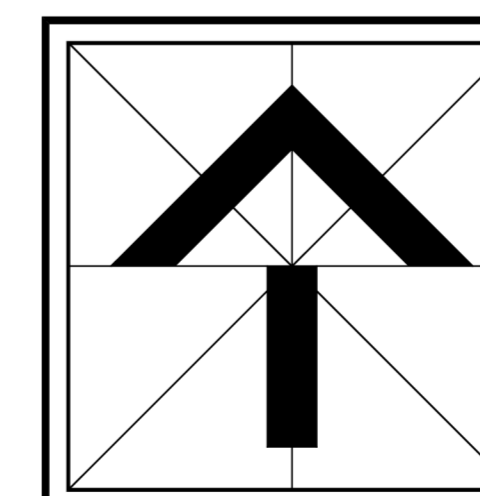
### PLOCHY S ROZDÍLNÝM ZPŮSOBEM VYUŽITÍ (RZV)

	HRANICE PLOCH S ROZDÍLNÝM ZPŮSOBEM VYUŽITÍ (RZV)
	BYDLENÍ VENKOVSKÉ (NAHRAZUJÍ PŮVODNĚ VYMEZENÉ PLOCHY BV – BYDLENÍ – V RODINNÝH DOMECH – VENKOVSKÉ)
	BYDLENÍ HRADNĚ (NAHRAZUJÍ PŮVODNĚ VYMEZENÉ PLOCHY BH – BYDLENÍ – V BYTOVÝH DOMECH)
	REKREACE INDIVIDUÁLNÍ (NAHRAZUJÍ PŮVODNĚ VYMEZENÉ PLOCHY RI – REKREACE – PLOCHY STAVĚB PRO RODINNOU REKREACI)
	OBČANSKÉ VYBAVENÍ VEŘEJNÉ (NAHRAZUJÍ PŮVODNĚ VYMEZENÉ PLOCHY OV – OBČANSKÉ VYBAVENÍ – VEŘEJNÁ INFRASTRUKTURA)
	OBČANSKÉ VYBAVENÍ KOMERČNÍ (NAHRAZUJÍ PŮVODNĚ VYMEZENÉ PLOCHY OK – OBČANSKÉ VYBAVENÍ – KOMERČNÍ ZARÍZENÍ MALÁ A STŘEDNÍ)
	OBČANSKÉ VYBAVENÍ ŠPORT (NAHRAZUJÍ PŮVODNĚ VYMEZENÉ PLOCHY OS – OBČANSKÉ VYBAVENÍ – TĚLOVÝCHOVA A ŠPORTOVNÍ ZARÍZENÍ)
	OBČANSKÉ VYBAVENÍ HRBITOVY (NAHRAZUJÍ PŮVODNĚ VYMEZENÉ PLOCHY OH – OBČANSKÉ VYBAVENÍ – HRBITOVY)
	VEŘEJNÁ PROSTRANSTVÍ VŠEOBECNÁ (NAHRAZUJÍ PŮVODNĚ VYMEZENÉ PLOCHY PV – VEŘEJNÁ PROSTRANSTVÍ)
	ZELER ZAHRADNÍ A SADOVÁ (NAHRAZUJÍ PŮVODNĚ VYMEZENÉ PLOCHY ZZ – ZELER – SOUKROMÁ A VYHRAŽENÁ)
	SMÍŠENÉ OBYTNÉ VENKOVSKÉ (NAHRAZUJÍ PŮVODNĚ VYMEZENÉ PLOCHY SV – PLOCHY SMÍŠENÉ OBYTNÉ – VENKOVSKÉ)
	DOPRAVA SILNIČNÍ (NAHRAZUJÍ PŮVODNĚ VYMEZENÉ PLOCHY DS – DOPRAVNÍ INFRASTRUKTURA – SILNIČNÍ)
	VOVNÍ HOSPODÁŘSTVÍ (NAHRAZUJÍ PŮVODNĚ VYMEZENÉ PLOCHY TI – TECHNICKÁ INFRASTRUKTURA – INŽENÝRSKÉ SÍTĚ)
	TECHNICKÁ INFRASTRUKTURA JINÁ (NAHRAZUJÍ PŮVODNĚ VYMEZENÉ PLOCHY TX – TECHNICKÁ INFRASTRUKTURA SE SPECIFIČNÝM VYUŽITÍM – VOVNÍ HOSPODÁŘSTVÍ)
	VÝROBA ZEMĚDĚLSKÁ A LESNICKÁ (NAHRAZUJÍ PŮVODNĚ VYMEZENÉ PLOCHY VZ – VÝROBA A SKLADOVÁNÍ – ZEMĚDĚLSKÁ VÝROBA)
	VOVNÍ A VOVNÍCH TĚL (NAHRAZUJÍ PŮVODNĚ VYMEZENÉ PLOCHY W – PLOCHY VOVNÍ A VOVHOŠPODÁŘSKÉ)
	ZEMĚDĚLSKÉ VŠEOBECNÉ (NAHRAZUJÍ PŮVODNĚ VYMEZENÉ PLOCHY NZ – PLOCHY ZEMĚDĚLSKÉ)
	LESNÍ VŠEOBECNÉ (NAHRAZUJÍ PŮVODNĚ VYMEZENÉ PLOCHY NL – PLOCHY LEŠNÍ)
	PŘÍRODNÍ VŠEOBECNÉ (NAHRAZUJÍ PŮVODNĚ VYMEZENÉ PLOCHY NP – PLOCHY PŘÍRODNÍ)
	SMÍŠENÉ KRAJINNÉ VŠEOBECNÉ – p – přírodní priority, z – zemědělská extenzivní (NAHRAZUJÍ PŮVODNĚ VYMEZENÉ PLOCHY NS – PLOCHY SMÍŠENÉ NEZASTAV. OZEMÍ p-přírodní, z – zemědělská)
	TRÁVA DOPŮVYH A ŽIRAVIA (NAHRAZUJÍ PŮVODNĚ VYMEZENÉ PLOCHY NT – PLOCHY TRÁVA NEZASTAVITELNÉ)
	DOPRAVA DRAŽNÍ (NAHRAZUJÍ PŮVODNĚ VYMEZENÉ PLOCHY DZ – DOPRAVNÍ INFRASTRUKTURA – ŽELEZNIČNÍ)



MINISTERSTVO  
PRO MÍSTNÍ  
ROZVOJ ČR

Změna územního plánu Černošín byla spolufinancována z prostředků státního rozpočtu ČR, z programu Ministerstva pro místní rozvoj ČR.



VEDOUcí PROJEKTANT:	ING.ARCH. STANISLAV VRUBEL
ZODPOVĚDNÝ PROJEKTANT:	ING.ARCH. STANISLAV VRUBEL
OBJEDNATEL:	OBEC ČERNOTÍN
PORÁDZOVATEL:	MĚSTSKÝ ÚRAD HRANICE
ARČE:	
MĚSTO, OBCE:	ČERNOTÍN
ETAPA:	ÚZEMNÍ PLÁN
VÝKRES:	HLAVNÍ VÝKRES

### ÚZEMNÍ PLÁN ČERNOTÍN

#### ÚPLNÉ ZNĚNÍ PO VYDÁNÍ ZMĚNY Č.1

<b>INTEGRAPLAN v.o.s.</b>		
PROJEKTOVÁ ČINNOST VE VÝSTAVĚ		
BOHUŠLAVSKÁ 1326, 751 31 LIPNÍK NAD BEČVOU		
IČ: 60889181, DIČ: CZ60889181		
e-mail: arch@integrplan.cz, mob: 722 445 242		
ZAK. Č.:	08/2025	Č. KOPÍE:
DATUM:	2x42	
FORMÁT:	ÚZEMNÍ PLÁN	
ÚČEL:	VÝKRES Č.:	
MĚŘÍTKO:	1:5000	I.B

Ing. arch. Stanislav Vrubeľ  
2024.04.02 10:22