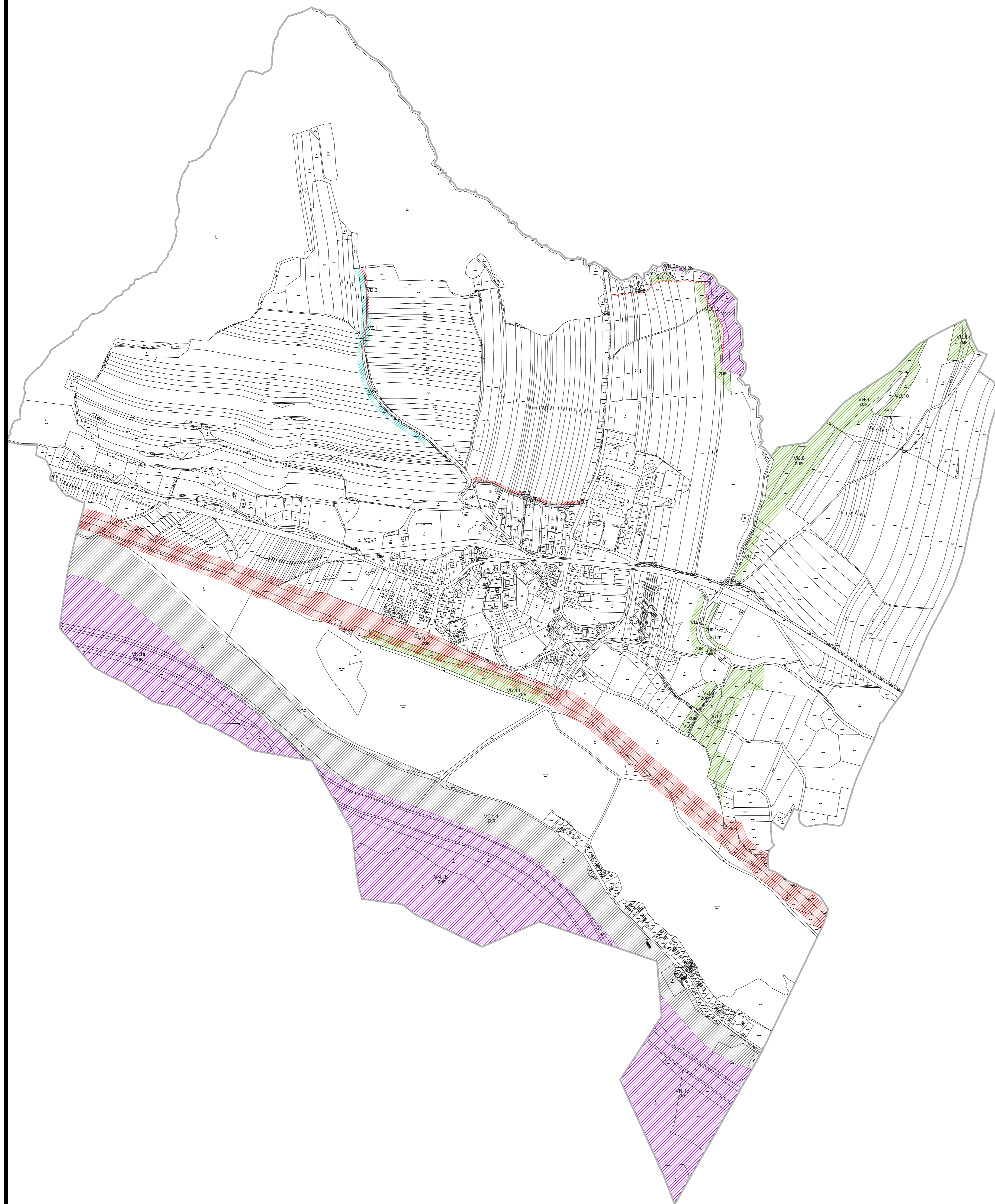


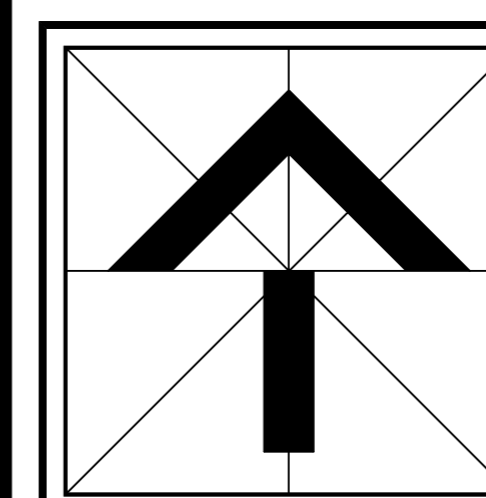
ÚZEMNÍ PLÁN MILOTICE N.B.

ÚPLNÉ ZNĚNÍ PO VYDÁNÍ ZMĚNY Č.1



LEGENDA:

- REŠENÉ ÚZEMÍ
- VPS DOPRAVNÍ INFRASTRUKTURY – vyhledání území, k.ú. KORIDOR PLOŠNĚ VYMEZENÝ Z ANKLAŽNÍ DOKUMENTACE Místní územní plán – hranice – horní úroveň – hranice ČR DLE ŽUR OL KRAJE – KORIDOR D78
- VPS DOPRAVNÍ INFRASTRUKTURY
- VPS TECHNICKÉ INFRASTRUKTURY
- VPS ZELENÉ INFRASTRUKTURY
- VPO SLOUŽÍ K ZEMĚDĚLSTVÍ NEBEZPEČÍ V ÚZEMÍ
- VPO PRO VYTVOŘENÍ PRÁVO ÚZEMNÍHO SYSTÉMU EKOLOGICKÉ STABILITY



VEDOUcí PROJEKTANT: ING. ARCH. STANSLAV VRUBEL	INTEGRAPLAN v.o.s. PROJEKTOVÁ ČINNOST VE VÝSTAVĚ
ZODPOVĚDNÝ PROJEKTANT: ING. ARCH. STANSLAV VRUBEL	BOHUSLAVSKÁ 1226, 751 31 LIPNŮV NAD BEČVOU 602 000 000 (IČ) 238 618 618 e-mail: arch@integrplan.cz, mob.: 722 945 242
OBJEDMATEL: OBEC MILOTICE NAD BEČVOU	
PORÍZOVATEL: MĚSTSKÝ ÚŘAD HRANICE	
AKCE: ÚZEMNÍ PLÁN MILOTICE N.B.	ZAK. Č.: 03/2024
MĚSTO, OBCE: MILOTICE N.B., okres Písek	FORMÁT: A2/A3
STADIUM: ÚPLNÉ ZNĚNÍ PO VYDÁNÍ ZMĚNY Č.1	ÚČEL: ÚZEMNÍ PLÁN
VÝKRES: VÝKRES VĚŘEJNĚ PROSPĚŠNÝCH STAVEB, OPATŘENÍ A ASANACÍ	MĚŘÍTKO: 1:5000
	Č. KOPIE: 1/3