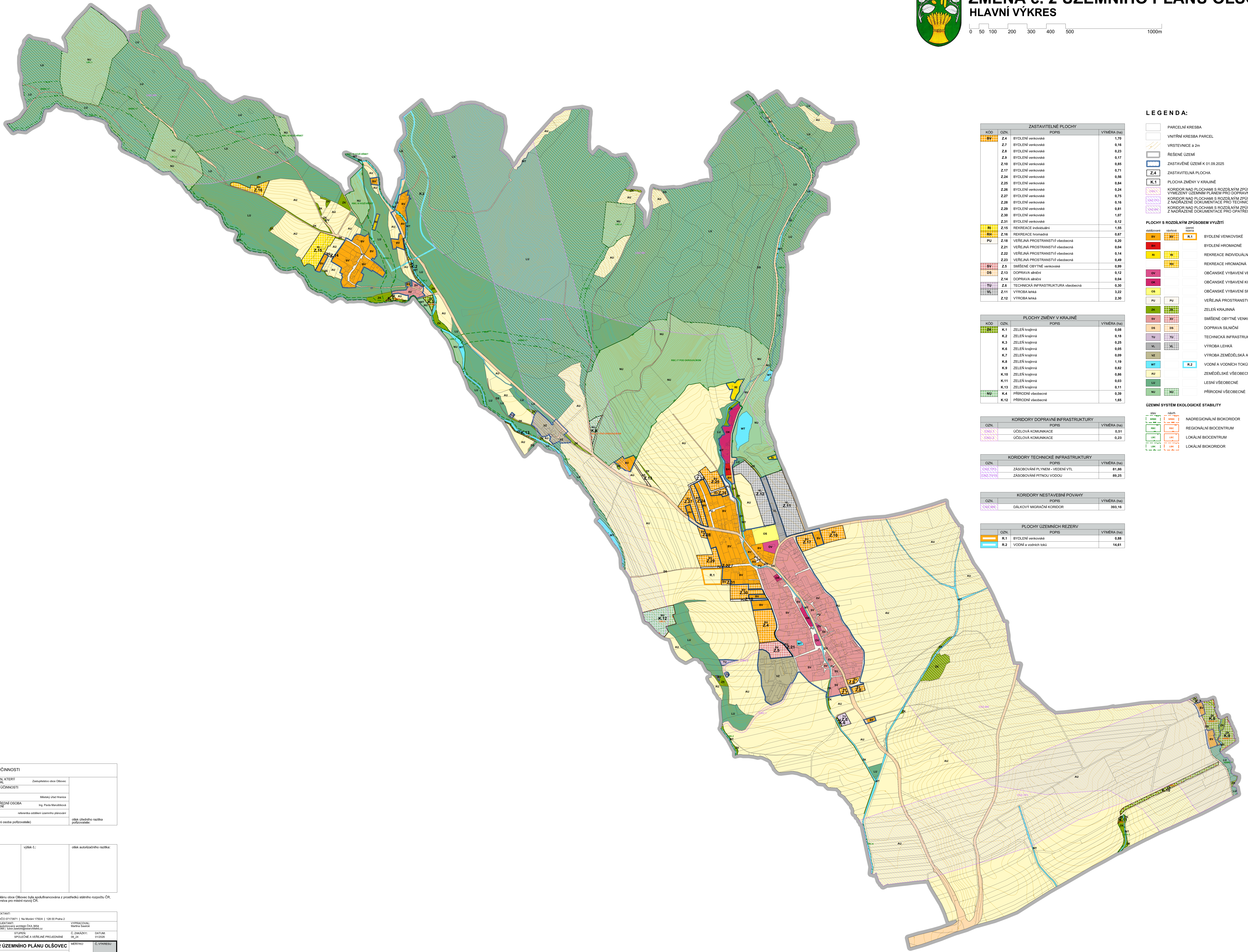




ZMĚNA č. 2 ÚZEMNÍHO PLÁNU OLŠOVEC HLAVNÍ VÝKRES

0 50 100 200 300 400 500 1000m



KÓD	OZN.	POPIS	VÝMĚRA (ha)
Z.4	BYDLENÍ venkovské		1,70
Z.7	BYDLENÍ venkovské		0,16
Z.8	BYDLENÍ venkovské		0,23
Z.9	BYDLENÍ venkovské		0,17
Z.10	BYDLENÍ venkovské		0,85
Z.17	BYDLENÍ venkovské		0,71
Z.24	BYDLENÍ venkovské		0,96
Z.25	BYDLENÍ venkovské		0,84
Z.26	BYDLENÍ venkovské		0,24
Z.27	BYDLENÍ venkovské		0,75
Z.28	BYDLENÍ venkovské		0,16
Z.29	BYDLENÍ venkovské		0,81
Z.30	BYDLENÍ venkovské		1,07
Z.31	BYDLENÍ venkovské		0,12
Z.15	REKREACE individuální		1,55
Z.16	REKREACE hromadná		0,67
Z.18	VEŘEJNÁ PROSTRANSTVÍ všeobecná		0,20
Z.21	VEŘEJNÁ PROSTRANSTVÍ všeobecná		0,64
Z.22	VEŘEJNÁ PROSTRANSTVÍ všeobecná		0,14
Z.23	VEŘEJNÁ PROSTRANSTVÍ všeobecná		0,40
Z.5	SMÍŠENÉ OBYTNÉ venkovské		0,99
Z.13	DOPRAVA silniční		0,12
Z.14	DOPRAVA silniční		0,04
Z.6	TECHNICKÁ INFRASTRUKTURA všeobecná		0,30
Z.11	VÝROBA lehká		3,22
Z.12	VÝROBA lehká		2,30

KÓD	OZN.	POPIS	VÝMĚRA (ha)
K.1	ZELEŇ krajinná		0,08
K.2	ZELEŇ krajinná		0,18
K.3	ZELEŇ krajinná		0,25
K.6	ZELEŇ krajinná		0,05
K.7	ZELEŇ krajinná		0,09
K.8	ZELEŇ krajinná		1,19
K.9	ZELEŇ krajinná		0,82
K.10	ZELEŇ krajinná		0,86
K.11	ZELEŇ krajinná		0,03
K.13	ZELEŇ krajinná		0,11
K.4	PRÍRODNÍ všeobecná		0,39
K.12	PRÍRODNÍ všeobecná		1,65

OZN.	POPIS	VÝMĚRA (ha)
CN2.1	ÚČELOVÁ KOMUNIKACE	0,51
CN2.2	ÚČELOVÁ KOMUNIKACE	0,23

OZN.	POPIS	VÝMĚRA (ha)
CN2.1P3	ZASOBOVÁNÍ PLYNEM - VEDENÍ VTL	81,86
CN2.1P4	ZASOBOVÁNÍ PITNOU VODOU	89,25

OZN.	POPIS	VÝMĚRA (ha)
CN2.1R	DÁLKOVÝ MIGRAČNÍ KORIDOR	393,16

OZN.	POPIS	VÝMĚRA (ha)
R.1	BYDLENÍ venkovské	0,88
R.2	VODNÍ A VODNÍCH TOKŮ	14,61

LEGENDA:

- PARCELNÍ KRESBA
 - VNITŘNÍ KRESBA PARCEL
 - VRSTEVNICE 8 2m
 - ŘEŠENÉ ÚZEMÍ
 - ZASTAVĚNÉ ÚZEMÍ K 01.09.2025
 - ZASTAVITELNÁ PLOCHA
 - PLOCHA ZMĚNY V KRAJINĚ
 - KORIDOR NAD PLOCHAMI S ROZDÍLNÝM ZPŮSOBEM VYUŽITÍ
 - KORIDOR NAD PLOCHAMI S ROZDÍLNÝM ZPŮSOBEM VYUŽITÍ Z NADŘAZENÉ DOKUMENTACE PRO TECHNICKOU INFRASTRUKTURU
 - KORIDOR NAD PLOCHAMI S ROZDÍLNÝM ZPŮSOBEM VYUŽITÍ Z NADŘAZENÉ DOKUMENTACE PRO OPATŘENÍ NESTAVEBNÍ POVAHY
- ### PLOCHY S ROZDÍLNÝM ZPŮSOBEM VYUŽITÍ
- BYDLENÍ VENKOVSKÉ
 - BYDLENÍ HROMADNÉ
 - REKREACE INDIVIDUÁLNÍ
 - REKREACE HROMADNÁ
 - OBČANSKÉ VYBAVENÍ VEŘEJNÉ
 - OBČANSKÉ VYBAVENÍ KOMERČNÍ
 - OBČANSKÉ VYBAVENÍ SPORT
 - VEŘEJNÁ PROSTRANSTVÍ VŠEOBECNÁ
 - ZELEŇ KRAJINNÁ
 - SMÍŠENÉ OBYTNÉ VENKOVSKÉ
 - DOPRAVA SILNIČNÍ
 - TECHNICKÁ INFRASTRUKTURA VŠEOBECNÁ
 - VÝROBA LEHKÁ
 - VÝROBA ZEMĚDĚLSKÁ A LESNICKÁ
 - VODNÍ A VODNÍCH TOKŮ
 - ZEMĚDĚLSKÉ VŠEOBECNÉ
 - LESNÍ VŠEOBECNÉ
 - PRÍRODNÍ VŠEOBECNÉ
- ### ÚZEMNÍ SYSTÉM EKOLOGICKÉ STABILITY
- NADREGIONÁLNÍ BIOKORIDOR
 - REGIONÁLNÍ BIOCENTRUM
 - LOKÁLNÍ BIOCENTRUM
 - LOKÁLNÍ BIOKORIDOR

ZÁZNAM O ÚČINNOSTI	
SPRAVNÍ ORGÁN, KTERÝ ZMĚNU ÚP VYDAL	Zastupitelstvo obce Olšovec
SPRAVNÍ ORGÁN, KTERÝ ZMĚNU ÚP VYDAL	Místní úřad Olšovec
OPRAVNĚNÁ OSOBA (JMÉNO, PŘÍJMĚNÍ)	Ing. Pavla Marušková
FUNKCE	referentka oddělení územního plánování
PODPIS (oprávněná osoba pořizovatele)	opis, územního razítka pořizovatele

výška č.:	oblasti autorizátorské razítka:
1	

Změna územního plánu obce Olšovec byla spolufinancována z prostředků státního rozpočtu ČR, z programu Ministerstva pro místní rozvoj ČR.

GENERÁLNÍ PROJEKTANTI	
sv. architektura s.r.o. IČO: 07173971 Na Mlýnské 172/64 128 00 Praha 2	VÝMĚROVÁČKA: Markéta Ševčíková
ZODPOVĚDNÝ PRŮJEKTANT: Ing. Lukáš Ševčík autorizovaný architekt ČKA 8554	Č. ZÁKAZKY: 01/2024
DATUM: 01.09.2024	DATUM: 01.09.2024
ORIENTACE: STUPŇ: SPOLEČNĚ A VEŘEJNĚ PROJEDNÁVÁNÍ	Č. VÝKRESU: A/II.2
ORIENTACE: SPOLEČNĚ A VEŘEJNĚ PROJEDNÁVÁNÍ	Č. VÝKRESU: A/II.2