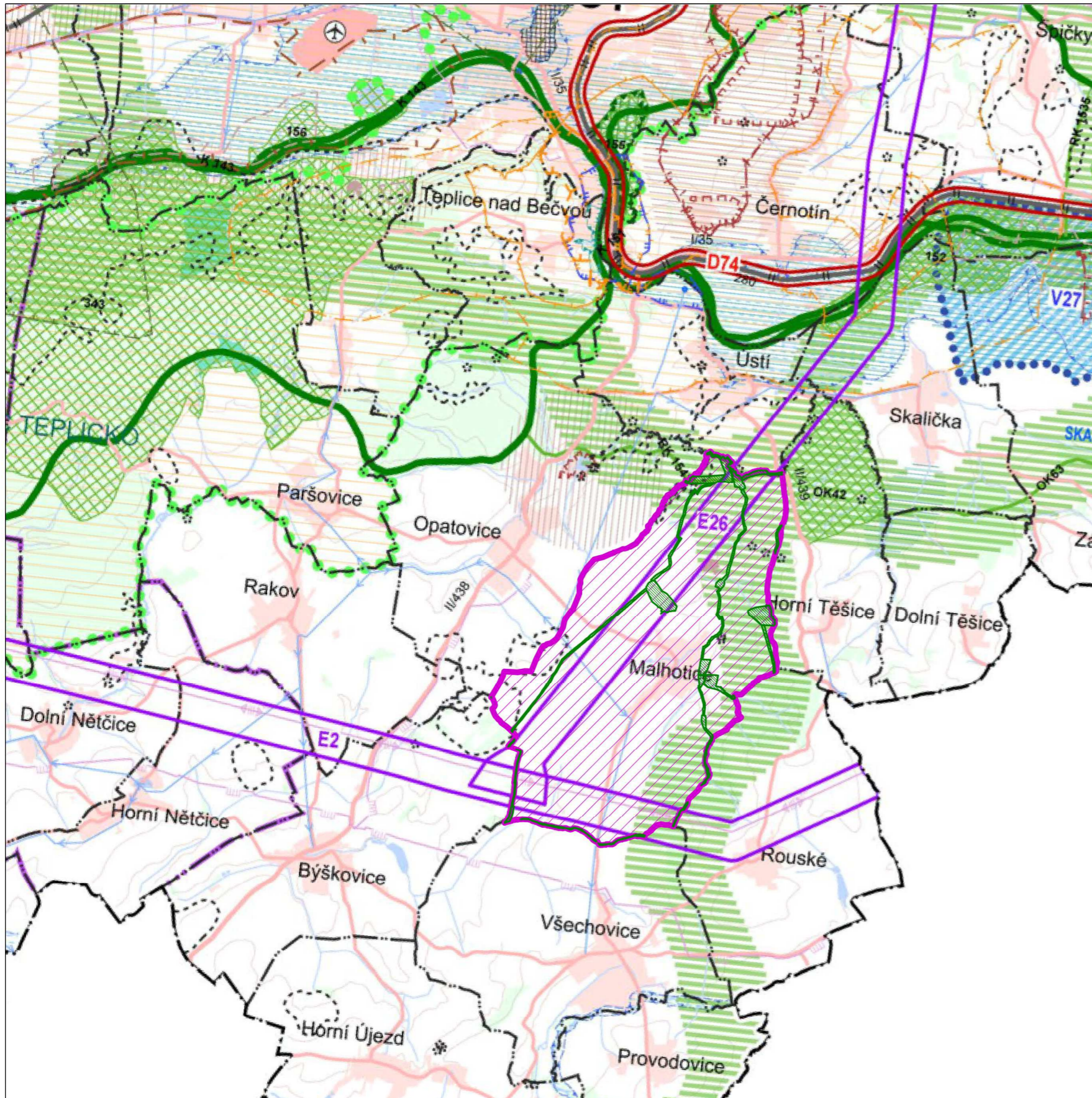




# ÚZEMNÍ PLÁN MALHOTICE

## VÝKRES ŠIRŠÍCH VZTAHŮ



**LEGENDA JEVŮ ZŮR OK**

**NAVRH**

**DOPRAVNÍ INFRASTRUKTURA NADMÍSTNÍHO VÝZNAMU**  
 KORIDORY PRO ŽELEZNIČNÍ DOPRAVU

**TECHNICKÁ INFRASTRUKTURA NADMÍSTNÍHO VÝZNAMU**  
 PLOCHY A KORIDORY PRO TECHNICKOU INFRASTRUKTURU - ZÁSOBOVÁNÍ EL.ENERGII

**PLOCHY A KORIDORY PRO STAVBY A OPATŘENÍ KE SNIŽOVÁNÍ OHROŽENÍ ÚZEMÍ ŽIVELNÝMI, NEBO JINÝMI POHROMAMI**

SUCHÁ NÁDRŽ  
 ÚZEMÍ VÝZNAMNÉ PRO SITUOVÁNÍ PROTIPOVODŇOVÝCH OPATŘENÍ

**ÚZEMNÍ SYSTÉM EKOLOGICKÉ STABILITY NADMÍSTNÍHO VÝZNAMU**

NADREGIONÁLNÍ BIODIVERZITNÍ KORIDOR S OZNAČENÍM  
 REGIONÁLNÍ BIODIVERZITNÍ KORIDOR S OZNAČENÍM  
 REGIONÁLNÍ BIODIVERZITNÍ KORIDOR S OZNAČENÍM

**PLOCHY K OCHRANĚ PŘÍRODNÍCH, KULTURNÍCH A CIVILIZAČNÍCH HODNOT NADMÍSTNÍHO VÝZNAMU**

ÚZEMÍ OCHRANĚNÁ A ZACHOVÁNÍ KRAJINNÝCH HODNOT-KULTURNÍ KRAJINNÁ OBLAST

**PLOCHY A KORIDORY NADMÍSTNÍHO VÝZNAMU OSTATNÍ**

VYMEZENÍ REKREAČNÍCH KRAJINNÝCH CELKŮ S OZNAČENÍM  
 MIGRAČNÍ KORIDORY

**STANOVENÍ ZÁSAD PRO OCHRANU A EXPLOATACI LOŽISEK NEROSTNÝCH SUROVIN**

OBJEKT LZE VYUŽÍT V PLNÉM ROZSAHU (OBJEKT S VYŘEŠENÝMI STŘETÝ ZÁJMY, POPŘ. BEZ STŘETŮ ZÁJMŮ, NEBO SE STŘETŮ ŘEŠITELNÝMI)  
 OBJEKT LZE VYUŽÍT ČÁSTEČNĚ, NEBO PODMÍNEČNĚ PO SPLNĚNÍ VYBRANÝCH TECHNICKÝCH A ENVIROMENTÁLNÍCH PODMÍNEK  
 OBJEKT NELZE VYUŽÍT KOMPLEXNĚ (JE DOTČEN LIMIty OCHRANY PŘÍRODY, V SOUČ. DOBĚ PŘEVAŽUJÍ ZÁK. ZÁJMY O OCHR. SLOŽEK ŽP NAD ZÁJMY VYUŽITÍ LOŽISKA)

SPECIFICKÁ OBLAST S VYSOKOU KONCENTRACÍ STÁVAJÍCÍ A OČEKÁVANÉ TĚŽBY NEROSTNÝCH SUROVIN S OZNAČENÍM

**LEGENDA JEVŮ OSTATNÍCH:**

HRANICE KRAJE  
 HRANICE SPRÁVNÍHO ÚZEMÍ OBCE S ROZŠÍŘENOU PŮSOBNOSTÍ  
 HRANICE OBCE  
 ORIENTAČNÍ VYMEZENÍ ZASTAVĚNÉHO ÚZEMÍ OBCE  
 LESNÍ PLOCHY  
 VODNÍ PLOCHA  
 VODNÍ TOK

**LEGENDA ÚP**

ŘEŠENÉ ÚZEMÍ  
 PRVKY ÚSES

**LEGENDA VYBRANÝCH STÁVAJÍCÍCH JEVŮ NADMÍSTNÍHO VÝZNAMU (STABILIZOVANÝ STAV)**

**DOPRAVNÍ INFRASTRUKTURA NADMÍSTNÍHO VÝZNAMU**

SILNICE I., II. A III. TRÍDY S OZNAČENÍM  
 DRÁHA ŽELEZNIČNÍ DOPRAVY CELOSTÁTNÍHO A REGIONÁLNÍHO VÝZNAMU S OZNAČENÍM  
 LETIŠTĚ / HELIPOINT

**TECHNICKÁ INFRASTRUKTURA NADMÍSTNÍHO VÝZNAMU**

ZÁSOBOVACÍ VODOVODNÍ ŘÁD  
 VODNÍ ZDROJ PITNÉ VODY - NADMÍSTNÍHO VÝZNAMU

EL. VEDENÍ VVN 400KV  
 EL. VEDENÍ VVN 110KV  
 VTL PLYNOVOD S TLAKEM DO 40 BARŮ

**LEGENDA VYBRANÝCH JEVŮ, JEJICHŽ OCHRANA V ÚZEMÍ VYPLÝVÁ Z PLATNÝCH PRÁVNÍCH PŘEDPISŮ A ROZHODNUTÍ:**

**ZÁVAZNÉ LIMITY VYPLÝVAJÍCÍ Z PRÁVNÍCH PŘEDPISŮ A ROZHODNUTÍ**

OCHRANNÉ PÁSMA PŘÍRODNÍCH LÉČIVÝCH ZDROJŮ A PŘÍRODNÍCH MINERÁLNÍCH VOD  
 VNITŘNÍ LÁZEŇSKÉ ÚZEMÍ  
 VNĚJŠÍ LÁZEŇSKÉ ÚZEMÍ  
 OCHRANNÉ PÁSMA VODNÍHO ZDROJE II. STUPNĚ  
 STANOVENÉ ZÁPLAVOVÉ ÚZEMÍ Q100

**OCHRANA KULTURNÍCH HODNOT**

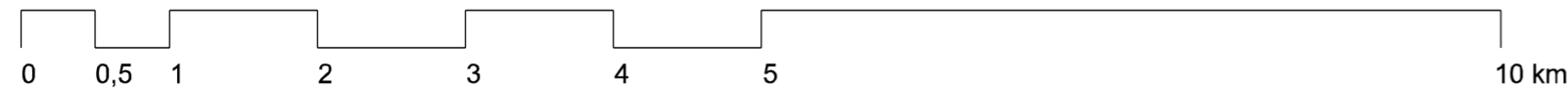
MĚSTSKÁ PAMÁTKOVÁ ZÓNA

**OSTATNÍ PLOCHY SE ZVLÁŠTNÍM REŽIMEM**

SESUVNÉ ÚZEMÍ  
 SESUVNÉ ÚZEMÍ MALÉHO ROZSAHU  
 ZÁJMOVÉ ÚZEMÍ MINISTERSTVA OBRANY - PRO VÝSTAVBU A KOMUNIKAČNÍ ZARÍZENÍ (\*)

**OCHRANA PŘÍRODNÍCH HODNOT**

ÚZEMÍ NATURA 2000 - EVROPSKÝ VÝZNAMNÁ LOKALITA  
 NÁRODNÍ PŘÍRODNÍ REZERVACE  
 PŘÍRODNÍ REZERVACE  
 LOŽISKO VÝHRADNÍ  
 CHRÁNĚNÉ LOŽISKOVÉ ÚZEMÍ  
 DOBÝVACÍ PROSTOR  
 NEVÝHRADNÍ LOŽISKO, PROGNOZNÍ ZDROJ NEROSTNÝCH SUROVIN  
 NEVÝHRADNÍ LOŽISKO, PROGNOZNÍ ZDROJ NEROSTNÝCH SUROVIN MALÉHO ROZSAHU



	výtisk č.:	otisk autorizačního razítka:
--	------------	------------------------------

**Příloha č. 4**

GENERÁLNÍ PROJEKTANT:  
 Ing. Lubor Sawickí | IČO 73878481 | Ohrada 1854 | 755 01 Vsetín

ZODPOVĚDNÝ PROJEKTANT:  
 Ing. Lubor Sawickí | autorizovaný architekt ČKA 3654  
 gsm + 420 604 859 068 | lubor.sawicki@swarchitekti.cz

VYPRACOVAL:  
 Martina Sawickí

OBJEDNATEL:  
 OBEC MALHOTICE

Č. ZAKÁZKY:  
 01\_23

DATUM:  
 01/2026

<b>ÚZEMNÍ PLÁN MALHOTICE</b>	MĚŘÍTKO	Č. VÝKRESU
VÝKRES ŠIRŠÍCH VZTAHŮ	1:50 000	B/II.1

Mapový podklad: ZŮR Olomouckého kraje