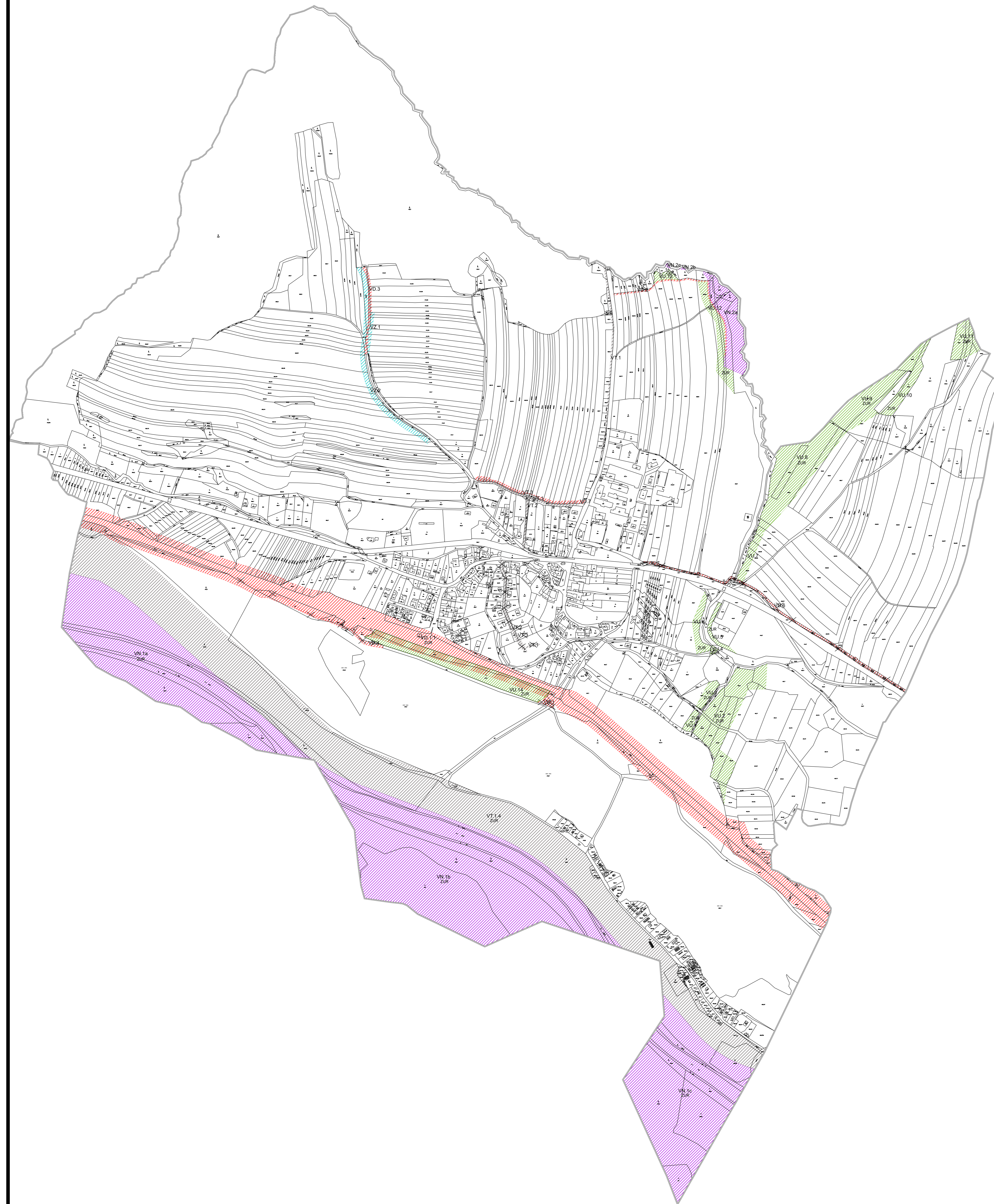
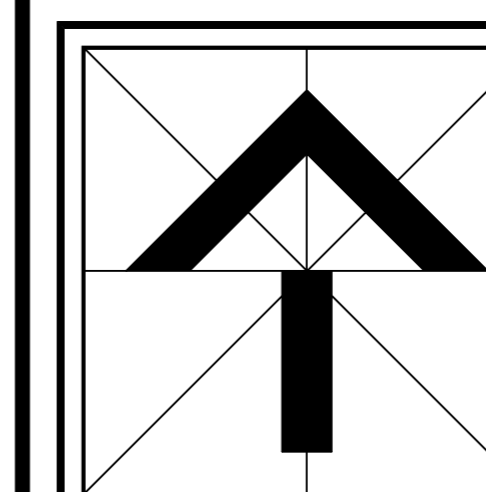


ZMĚNA Č.1 ÚZEMNÍHO PLÁNU MILOTICE N.B.



LEGENDA:

- ✕ Změna č.1 řešené území
- řešené území
- VD1 VPS DOPRAVNÍ INFRASTRUKTURY – vyhledání území č.1 KORIDOR PLOŠNĚ VYMEZENÝ Z ANKLAŽNÍ DOKUMENTACE MOKROVAŘSKÉ ŽELEZNIČNÍ TRÁŽE ŽNOU – HRANICE – KOPNĚ LUDC – HRANICE DR DLE ŽUR OL KRAJE – KORIDOR D74
- VD2 VPS DOPRAVNÍ INFRASTRUKTURY
- VT1 VPS TECHNICKÉ INFRASTRUKTURY
- VE1 VPS ZELENÉ INFRASTRUKTURY
- VPO1 VPO SLOUŽÍCÍ KE SNÍŽOVÁNÍ NEBEZPEČÍ V ÚZEMÍ
- VPO2 VPO PRO VYTVÁŘENÍ PRÁVO ÚZEMNÍHO SYSTÉMU EKOLOGICKÉ STABILITY



VEDOUcí PROJEKTANT: ING. ARCH. STANSLAV VRUBEL
 ZODPOVĚDNÝ PROJEKTANT: ING. ARCH. STANSLAV VRUBEL
 OBJEDMATEL: OBEC MILOTICE NAD BEČVOU
 PORADYATEL: MĚSTSKÝ ÚŘAD HRANICE
ZMĚNA Č.1 ÚZEMNÍHO PLÁNU MILOTICE N.B.
 MĚSTO, OBCE: MILOTICE N.B., okres Písek
 VÝKRES: VÝKRES VĚŘEJNĚ PROSPĚŠNÝCH STAVEB, OPATŘENÍ A ASANACÍ

INTEGRAPLAN v.o.s.
 PROJEKTOVÁ ČINNOST VE VÝSTAVĚ
 BOHUSLAVSKÁ 1126, 731 31 LIPNŮV NAD BEČVOU
 IČ: 0666422, DIČ: CZ0666422
 e-mail: arch@integrplan.cz, mob.: 722 945 242

ZAK. Č.:	03/2024	Č. KOPIE:
DATAUM:	24.2	
FORMÁT:	A4	
ÚČEL:	ZMĚNA ÚP	
MĚŘÍTKO:	1:5000	VÝKRES Č.:
		1/3