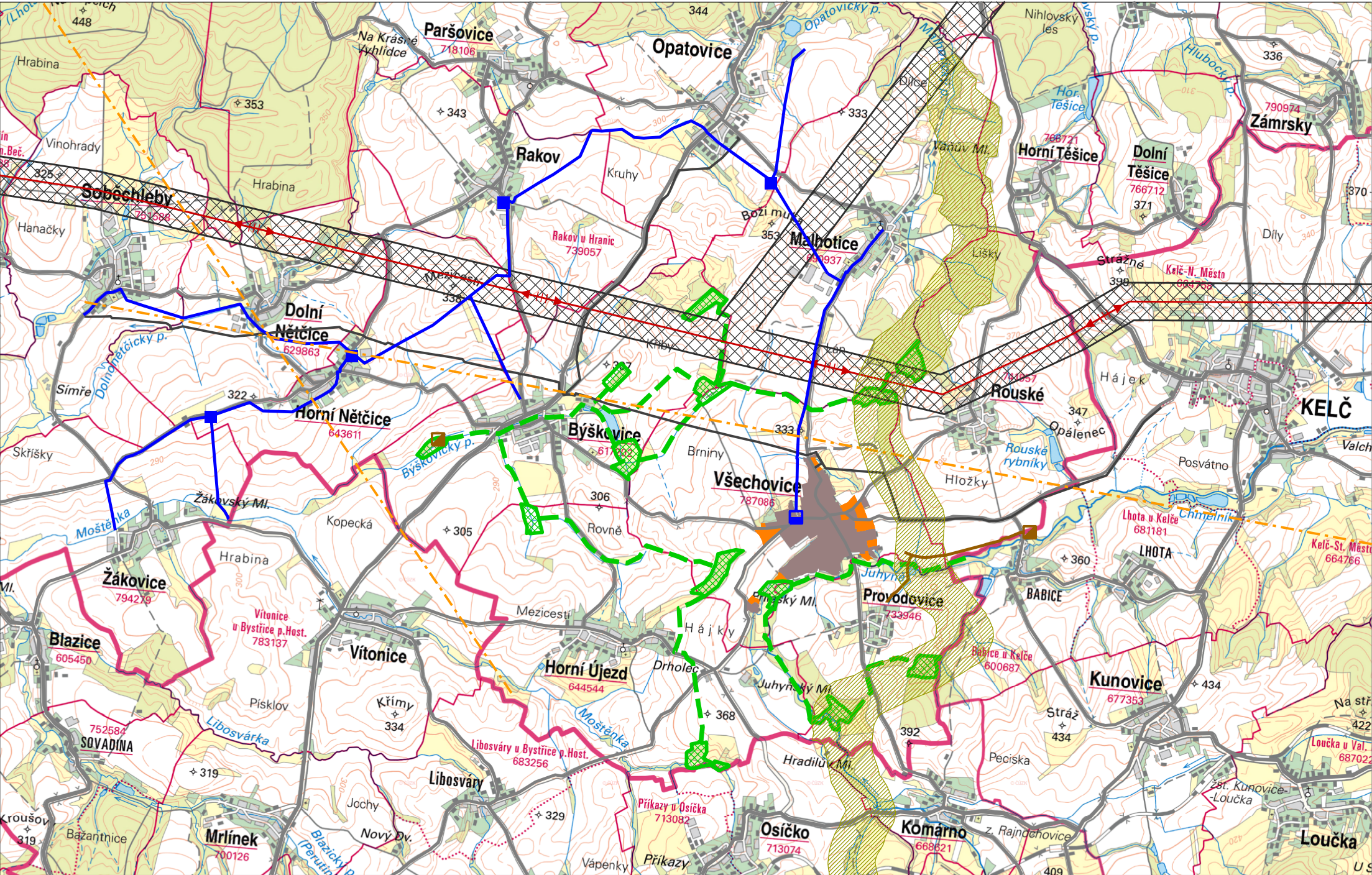
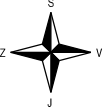


ÚZEMNÍ PLÁN VŠECHOVICE



STAV	NÁVRH	
---		lokální blokoridor
		urbanizované území / rozvojové plochy
---		lokální biokoridor
		lokální biocentrum
		biotop zvláště chráněných druhů velkých savců
		silnice II. třídy
	---	silnice III. třídy / návrh rezervy
		hlavní vodovodní řad
		vodojem
		čerpací stanice
		čistírna odpadních vod
		kanalizace
		VTL plynovod do 40 barů
		nadzemní vedení zvn 400 kV
		koridor pro nadzemní vedení zvn 400 kV
		elektronické komunikační vedení - radioreléový paprsek

II.2	VÝKRES ŠIRŠÍCH VZTAHŮ				
ÚZEMNÍ PLÁN VŠECHOVICE		RAZÍTKO:			
PROJEKTANTI:	ING. ARCH. MARTIN VÁVRA ING. ARCH. MGR. MONIKA VÁVROVÁ				
			E. Č.:	216-8	
			DATUM:	2/2022	
POŘIZOVATEL:	MĚSTSKÝ ÚŘAD HRANICE		MĚŘÍTKO:	1 : 50 000	