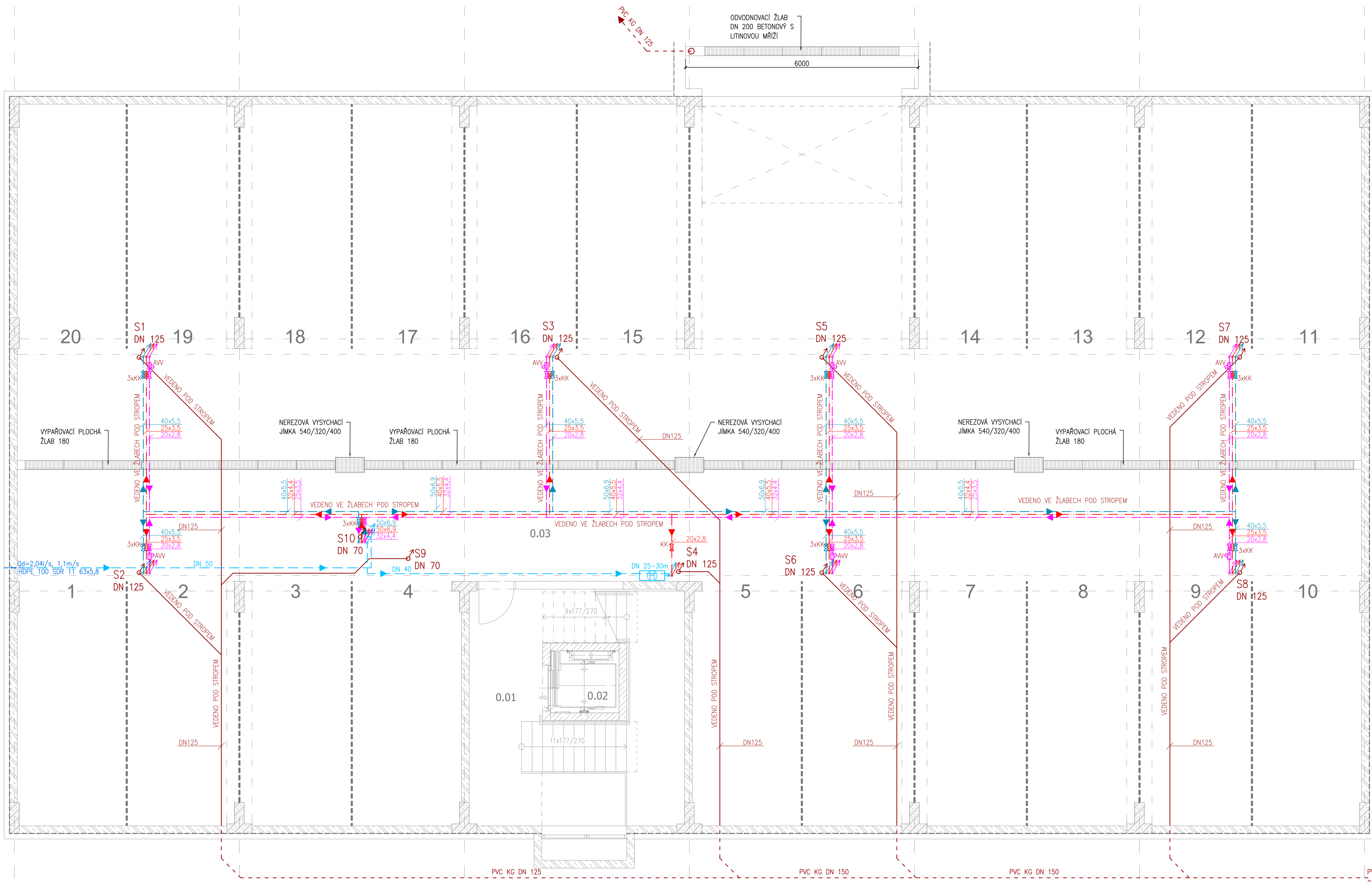


LEGENDA MÍSTNOSTÍ

ČÍSLO MÍST.	ÚČEL MÍSTNOSTI	PLOCHA (m ²)
0.01	SCHODIŠŤOVÝ PROSTOR	28,53
0.02	VÝTAHOVÁ ŠACHTA	2,85
0.03	GARÁŽOVÁ STÁNÍ	603,24



LEGENDA ZNAČENÍ:

- STUDENÁ VODA, VÍCEVRSTVÉ PP-RCT S AL, S3,2
- TEPLÁ VODA, VÍCEVRSTVÉ PP-RCT S AL, S3,2
- CÍRKULAČNÍ VODA, VÍCEVRSTVÉ PP-RCT S AL, S3,2
- POŽÁRNÍ VODA, POZINK. OCEL
- KLESAJÍCÍ/STOUPAJÍCÍ POTRUBÍ
- ZAŘIZOVACÍ PŘEDMĚTY URČENÉ K DOPOJENÍ
- SPLAŠKOVÁ KANALIZACE PP HT
- SPLAŠKOVÁ KANALIZACE - STOUPAJÍCÍ VEDENÍ

ZNAČENÍ SPOTŘEBIČŮ:

- U UMYVADLO S PÁKOVOU BATERIÍ
- D DŘEZ KUCHYŇSKÝ, VESTAVĚNÝ + PÁKOVÁ BATERIE
- S SPRCHA, PODLAHOVÁ VPUŠŤ, PÁKOVÁ PATERIE
- WC KERAMICKÁ MISA ZÁVĚSNÁ, VESTAVNÉ SPLACHOVÁNÍ PRO ZAZDĚNÍ
- P PRAČKA, PŘÍVODNÍ VENTIL + ODPAD
- M MYČKA NÁDOBÍ, PŘÍVODNÍ VENTIL + ODPAD
- UV ŮKLIDOVÁ VÝLEVKVA, KERAMICKÁ, PÁKOVÁ BATERIE
- PV PODLAHOVÁ VPUŠŤ SE ZÁPACHOVOU UZÁVĚRKOU

- ROZVODY BUDOU VEDENY V ŠACHTĚ A VE STĚNÁCH. ULOŽENÍ ROZVODŮ VODY BUDE SPOJENO S PROVEDENÍM IZOLACE NÁVLEKOVOU IZOLACÍ MIRELON.

IZOLACE NOVÉHO POTRUBÍ
 Dle vyhl. 193/2007 bude celkový souč. prostupu tepla izolace U_o [W/mK] odpovídat
 DN20-32 U_o=0,18
 DN40-65 U_o=0,27
 Teplá voda a cirkulace pro výstupní teplotu média 55°C a izolaci s λiz= 0,038[W/mK]
 DN20-32 izolace tl. 40mm
 DN40-65 izolace tl. 40mm
 U studené vody pro zabránění kondenzace bude použita izolace s λiz= 0,038[W/mK]
 DN20-32 izolace tl. 20mm
 DN40-65 izolace tl. 20mm

Autorizace projektu:	Ing. arch. Vladimír Petros	Období realizace:	
Vedoucí/kontrola projektu:	Ing. Petr Zavadil		
Vypracoval:	Ing. Petr Zavadil		
Kreslil:	Ing. Pavel Passinger		
Kraj:	Olomoucký	Místo: parc. č. 1359/6, 1359/11, 1359/12, 1359/15, 1359/16, 1359/17, 2298/1 k.ú. Hranice, obec Hranice	Datum: 7/2024
Investor:	Město Hranice, Pernštýnská náměstí 1, 753 01 Hranice, IČ: 00301311		Číslo archivu(doklady): 50/24
Název stavy:			Datum expedice/verze: 30. 8. 2024 / V1
NOVOSTAVBA BYTOVÉHO DOMU NA CEMENTÁŘSKÉM SÍDLIŠTI			Formát výkresu: 8x A4
Oceň výtvaru: ZTI - Půdorys IPP			Porč číslo: 1:50
			Číslo výkresu: D.1.2A.2.1-01

