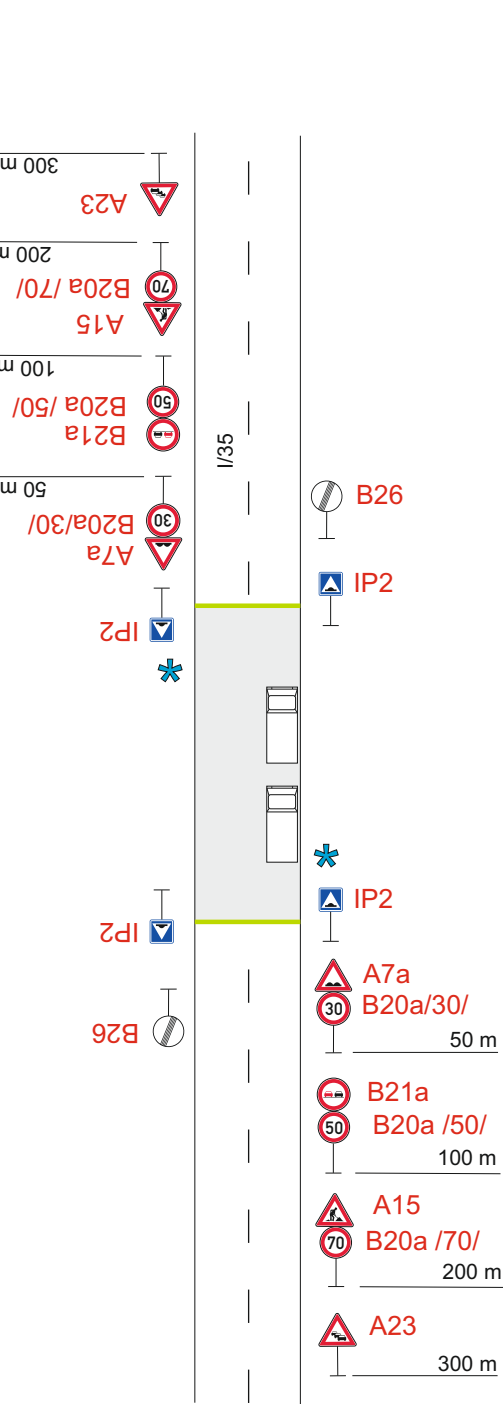
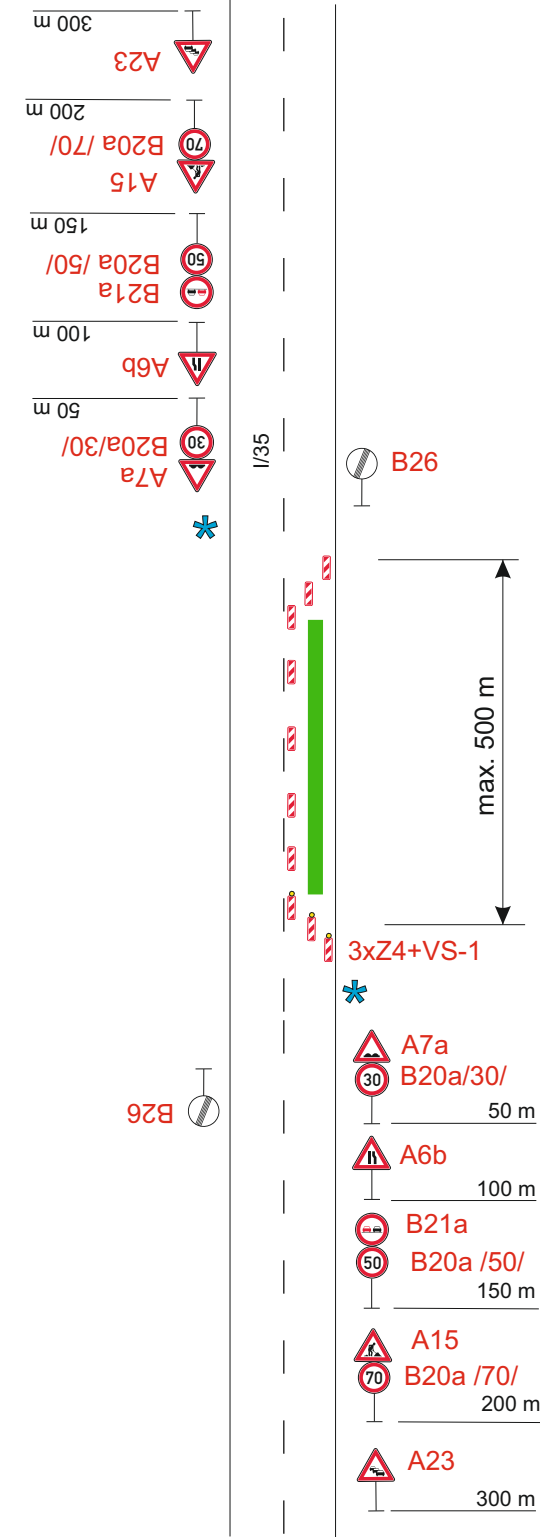


Schéma

Frézování

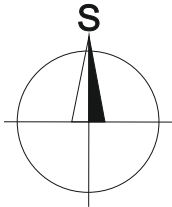
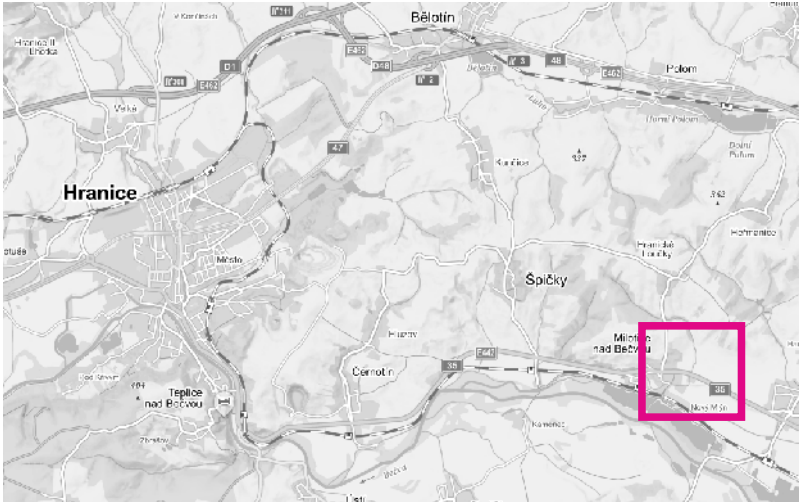


Pokládka



- Legenda:
- Provoz bude v pracovní dobu řízen pracovníky stavby, po pracovní době bude DZ staženo ke kraji vozovky.
 - Uzavřený úsek
 - Nástřik barvou na hranu odfrézované vozovky
 - Odfrézovaná vozovka

Situace



Vypracoval:	Datum:	SEKNE SEKNE, spol. s r.o. Hamerská 12, 772 00 Olomouc DIČ: CZ62363701 tel./fax: 585 311 867		
Ing. Jiří Bluma	13.9.2021			
Název akce:		OLK Velkoplošné vysprávký - - oblast jih		
Název objektu:		Přechodné dopravní značení	Formát:	Č. výkresu:
Příloha:		Částečná uzavírka sil. I/35 Milotice-Hustopeče	2xA4	3