

Interreg
CENTRAL EUROPE



SMART COMMUTING

European Union
European Regional
Development Fund



Ing. Petr Macejka Ph.D,
Ing. Lenka Macková
a kol.

TAKING
COOPERATION
FORWARD



Městský úřad Hranice



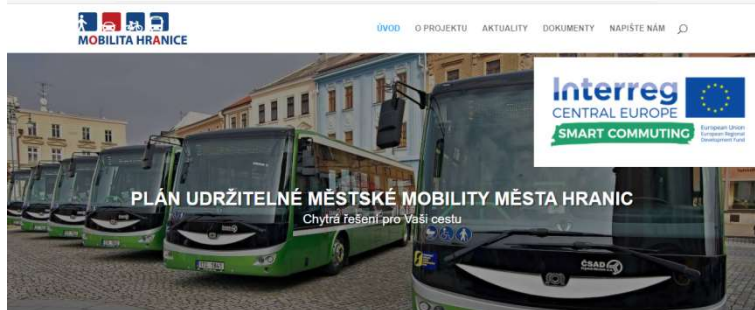
Plán udržitelné městské mobility města Hranic

Veřejné projednání návrhové část PUMM Hranice, 10/2020



SMART COMMUTING | PLÁN UDRŽITELNÉ MĚSTSKÉ MOBILITY MĚSTA HRANIC

hranice-mobilita.cz



PLÁN UDRŽITELNÉ MĚSTSKÉ MOBILITY MĚSTA HRANIC

Vítejte na webových stránkách, které jsou věnovány přípravě strategického dokumentu „Plán udržitelné městské mobility města Hranic“. Hlavním cílem projektu je účinněji řešit problémy související s dopravou ve městě.

Plán mobility bude zahrnovat všechny způsoby a formy dopravy v celém území, včetně dopravy veřejné a soukromé, osobní a nákladní, motorizované i nemotorizované, pohybu a parkování. Navržená opatření by měla vést ke zlepšení bezpečnosti dopravy, snížení znečištění ovzduší, hluku, spotřeby energií, zlepšení účinnosti přepravy osob a zboží, přispět k posílení atraktivity a kvality městského prostředí a území především ve prospěch občanů.

Prosefektivním realizací osvětlové kampaně s důrazem na zapojení veřejnosti a přínosu Plánu mobility chceme změnit postoje a jednání dopravy (chůze, jízda na kole či kolebičce, postlu na úkor individuální automobilové dopravy).



NOVÝ VÝKRES NÁVRHŮ

Představujeme Vám nový výkres návrhu, podívejte se, co jsme v rámci Plánu mobility pro Hranice připravili! Vítejte na stránce novosti v sekci DOKUMENTY společně s dalšími výstupy k plánu mobility.



DOKUMENTY

V této sekci jsou zveřejněny dokumenty, se kterými pracujeme při tvorbě plánu mobility, zároveň jsou zde zveřejňovány hlavní výstupy projektu.

Analytická část

Analytická část Plánu udržitelné městské mobility města Hranic

Výkresy

Vývoj počtu obyvatel ve správním obvodu města 2001-2011

Odstavení vozidel v bytové zástavbě

Šupení automobilizace v bytové zástavbě v roce 2019

Základní komunikační síť IAD

Základní síť cyklotras

Základní síť pěších tras

Imise NO2

Imise PM10

Imise PM10 (24 hod)

Imise PM2.5

Strategická část

Strategická část Plánu udržitelné městské mobility města Hranic – pracovní verze 6. 9. 2020

Návrhová část

NOVÝ Výkres návrhu



ÚVOD O PROJEKTU AKTUALITY DOKUMENTY **NAPIŠTE NÁM**

NAPIŠTE NÁM

Vaše názory jsou pro nás velice důležité. V případě jakýchkoliv podnětů nebo návrhů, neváhejte nám je sdělit a využijte možnost komentáře na této stránce.

— Starší komentáře



Cyklostezky prosím 25. 4. 2020 v 17:08

Dobrý den prosím, aby se už konečně pohnulo i naše město směrem do 21.st. a byly vybudovány regulérní, bezpečné cyklostezky! Moc chybí, jak v centru města, tak i v jiných částech Hranic.

Odpovědět

Co se týče aut na náměstí, samozřejmě že jich je příliš mnoho a je potřeba usměrnit jak jejich počet i směr průjezdu centrem, hlavně ovšem mají mít přednost především cyklisté a chodci. Tímto směrem se vydává celý civilizovaný svět, ať se to někomu líbí nebo ne. A že budou krachovat obchodníci na náměstí? Postupně se obchod v kamenných prodejnách utlumuje mnoho let, je to díky eshopům a pokud někdo chce být úspěšný, musí nabídnout něco opravdu atraktivního, co lidi přitáhne, a to na našem náměstí většinou není. Proto tam lidé nejsou. S auty to nemá nic společného.



Petr Macejka 20. 10. 2020 v 12:09

Dobrý den, návrhy nových cyklostezek v Hranicích jsou zaměřeny na ulici Zborovskou, tř. 1 máje a trasu podél Bečvy. Tyto vyšly jako nejpreferovanější trasy. Průjezd vozidlem náměstím tedy tranzit je cca 21 – 23% tato vozidla zde nezastavují a jen projíždějí. Naopak zhruba 2600 vozidel denně má v lokalitě náměstí cíl. Varianty řešení dopravy v centru hrdou samostatně zpracovánu.

Odpovědět

— Starší komentáře

Přidat komentář

Vaše emailová adresa nebude zveřejněna. Vyžadované informace jsou označeny *

Komentář

Název *

Email *

Webová stránka

Uložit do prohlížeče jméno, email a webovou stránku pro budoucí komentáře.

Odeslat komentář

Tř. 1. máje (hlavní ulice)



Průtah I/47



Sběrný skelet (Zborovská)



Obslužný skelet (zklidněné ulice)

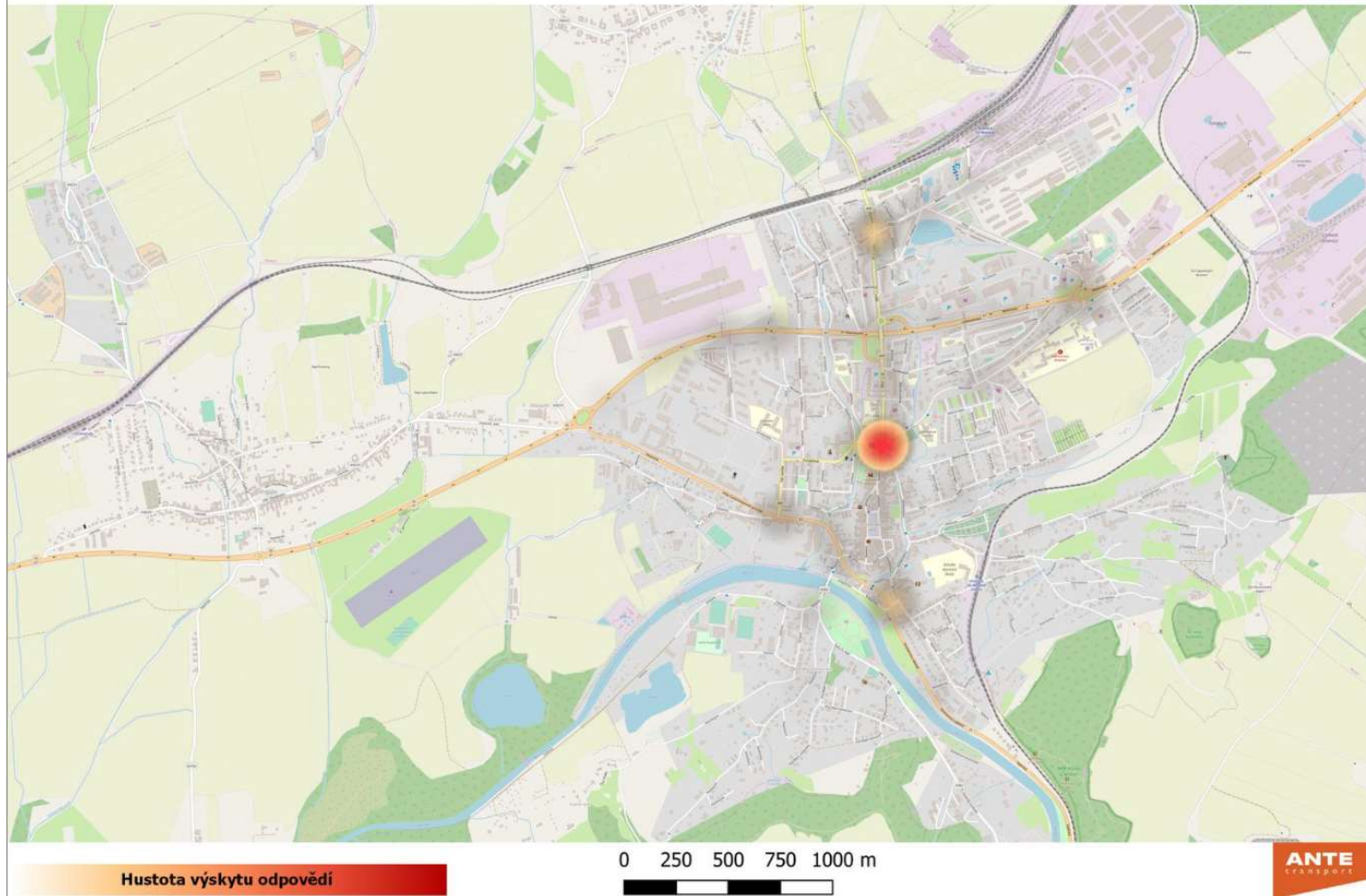


Obytné části rodinných domků



Problémová místa z pohledu automobilisty

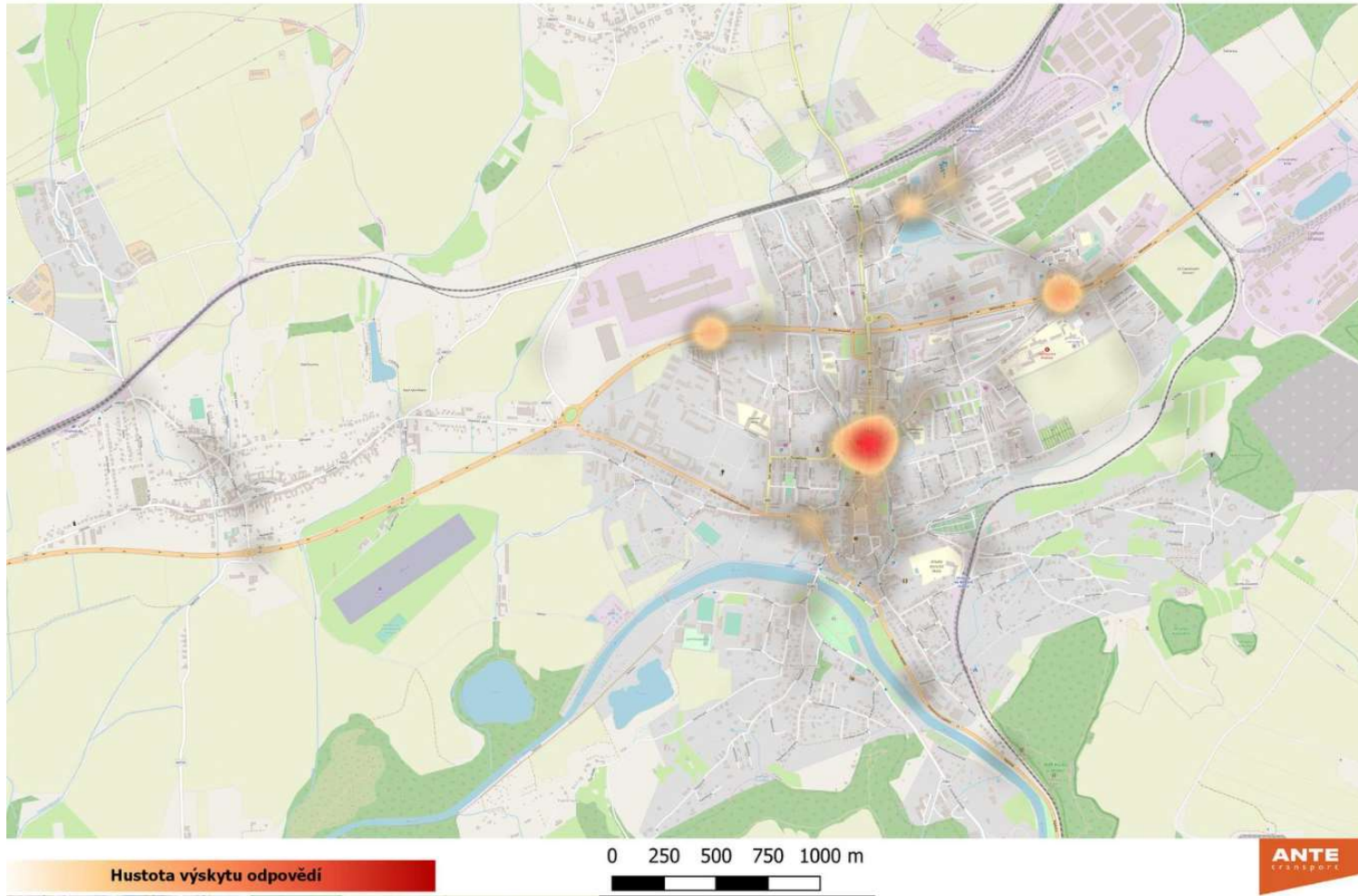
Kde vidíte problém z pohledu automobilisty?
Kde je to nepřehledné či přímo nebezpečné?



Problémová místa z pohledu chodců

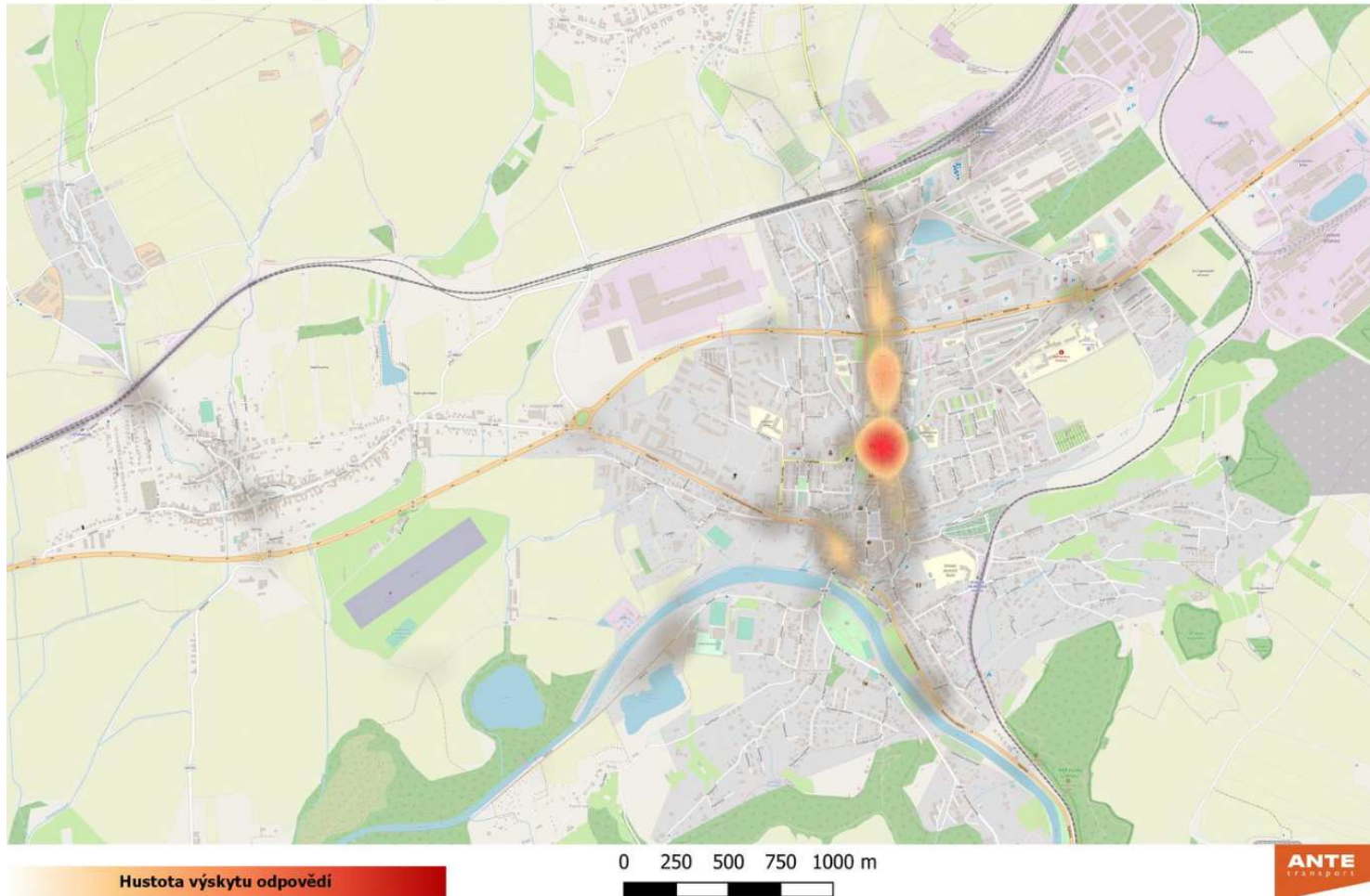
Kde vidíte problém z pohledu chodce?

Kde se cítíte z pohledu mobility chodce nekomfortně, kde je nevyhovující cesta, chybějí přechod, nebezpečné místo?



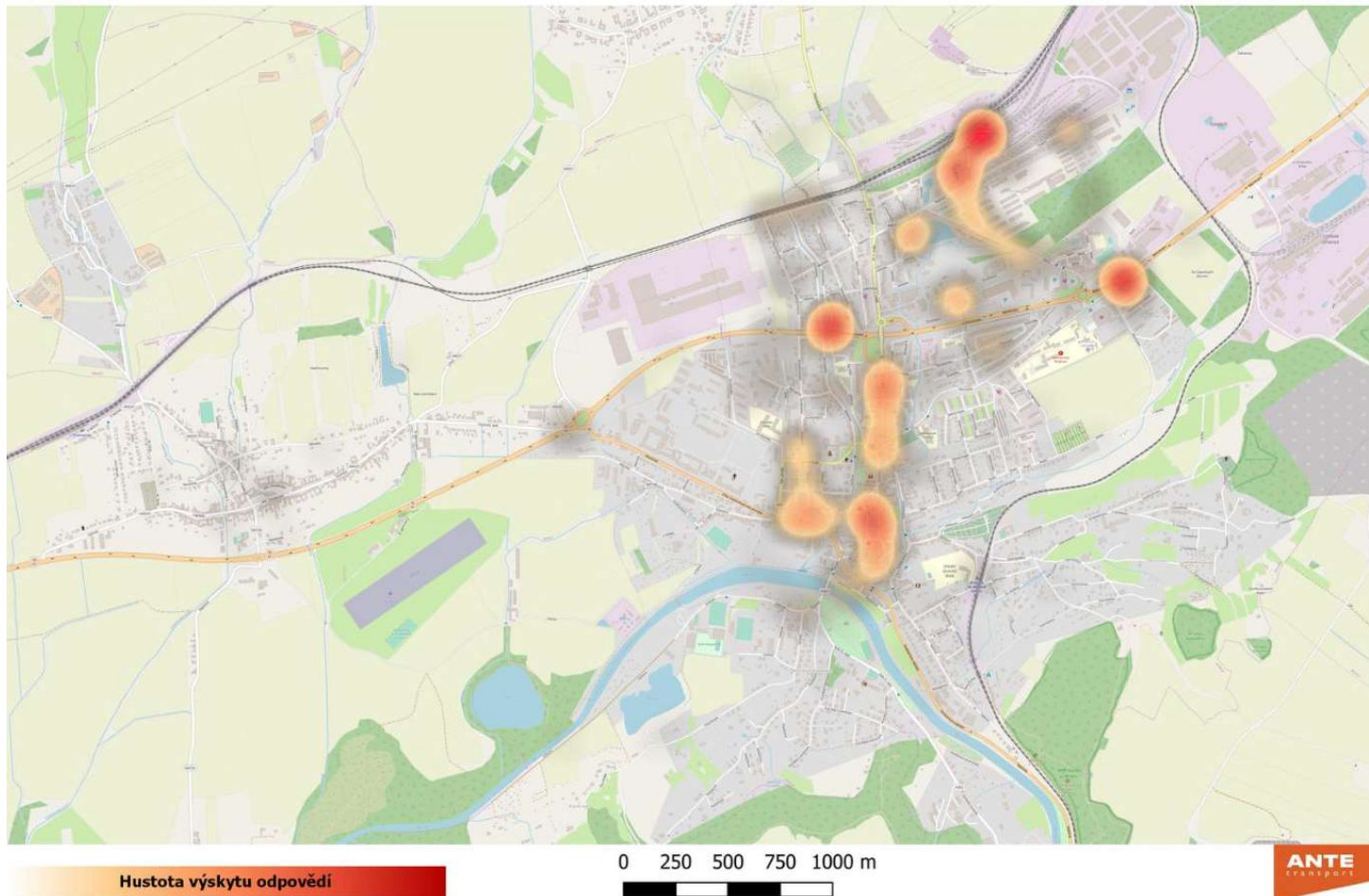
Problémová místa z pohledu cyklistů

Kde vidíte problém z pohledu cyklisty?
Kde je to z pohledu cyklisty nevyhovující, nebezpečné, neradi tam jezdíte, či se tomu místu raději vyhýbáte?



Nebezpečná nebo nepříjemná místa

Kde se cítíte nepříjemně / nebezpečně?
Kde se jako občan města při své pravidelné cestě neradi vyskytujete. V jakém místě se necítíte bezpečně?



Pyramida struktury PUMM



Scénáře dělby přepravní práce v roce 2035

Scénář	Stav	Trend	Nemotorové dopravy	Hromadné dopravy	Kombinovaný
IAD	43%	47%	41%	40%	39%
VHD	16%	14%	13%	19%	17%
Kolo	6%	6%	9%	6%	8%
Pěšky	35%	27%	37%	35%	36%
Celkem	100%	100%	100%	100%	100%

Kombinovaný scénář předpokládá úpravu linek veřejné dopravy za současného zvyšování prokazatelné ztráty. Efektivita VHD by měla růst. Současně jsou realizovány aktivity vedoucí k podpoře cyklistické a pěší dopravy. Tento scénář bude náročný na zajištění financování. I přes finanční náročnost je scénář doporučen k realizaci.



Vize a cíle plánu mobility

Hranice, město vyvážené a k životnímu prostředí šetrné dopravy.

Strategický cíl
A: BEZPEČNOST

Zajistíme zvýšení pocitu bezpečí v dopravě. Rozšíříme a podpoříme bezpečnostní prvky/opatření ve městě pro bezpečný pohyb osob, zejména dětí.

Strategický cíl
B: INOVACE

Navážeme na historii inovativního města. Půjdeme vzorem v používání inovativních technologií v dopravě (elektromobily, hybridy, přechod na bezuhlíkatá paliva apod.)

Strategický cíl
C: MÍSTO PRO ŽIVOT

Zlepšíme podmínky pro život občanům města ve všech oblastech souvisejících s dopravou

Strategický cíl
D: MANAGEMENT DOPRAVY

Změníme vnímání udržitelných forem dopravy u veřejnosti a zajistíme kvalitní řízení mobility na muncipální úrovni. Zvýšíme vzájemnou ohleduplnost mezi účastníky provozu dle módů.

Bezpečnost, méně dopravních nehod.

Snížení spotřeby paliv a produkce CO₂

Estetiku, funkčnost, efektivitu, přehlednost, prostupnost území.

Efektivní plánování dopravy.



Opatření cíle Bezpečnost



OPATŘENÍ A1
BEZPEČNĚ PŘECHÁZENÍ



OPATŘENÍ A2
BEZPEČNĚ NA KŘÍŽOVATKÁCH



OPATŘENÍ A5
BEZPEČNĚ DO ŠKOL



OPATŘENÍ A3
BEZPEČNĚ NA KOLE

Zajistíme zvýšení bezpečnosti cyklistů budováním dělených a rozšířením společných stezek pro pěší a cyklisty tam, kde je jízda cyklistů s vozidly nebezpečná.

Budou budovány přejezdy pro cyklisty a dopravní značení na stezkách bude revidováno.



OPATŘENÍ A4
KAMEROVÝ DOHLED

Zajistíme kamerový dohled na autobusovém nádraží, vybraných zastávkách a ve vozidlech MHD pro zvýšení bezpečí cestujících po zavedení nástupu všemi dveřmi.



OPATŘENÍ A6
MĚŘENÍ RYCHLOSTI

Na vybraných úsecích pozemních komunikací zajistíme automatizovaným systémem měření rychlosti v místech zvýšené nehodovosti, nutnosti zajištění bezpečného přecházení nebo v místech častého překračování dovolené rychlosti.



Opatření cíle Inovace



OPATŘENÍ B1 ELEKTROMOBILITA



OPATŘENÍ B2 ALTERNATIVNÍ PALIVO MHD



OPATŘENÍ B5 INTELEKTNÍ KŘIŽOVATKY A PREFERENCE IZS



OPATŘENÍ B3 PREFERENCE BUS

Budeme podporovat zvýhodnění MHD proti IAD, zejména při průjezdnosti křižovatek. Budeme podporovat preferenci BUS na samostatných pruzích a nastavením semaforů.



OPATŘENÍ B4 INTELEKTNÍ ZASTÁVKY MHD

Zajistíme informační panele a elektronické smyčky v uzlech zastávkách MHD. MHD budou zasílávat zpoždění do center pro následné zařazení zařízení online.



OPATŘENÍ B6 PODPORA VÝSTAVBY PARKOVACÍCH OBJEKTŮ

Podporujeme výstavbu parkovacích objektů. Budeme podporovat soukromé investice a dodávat potřebné kapacitní v původní výstavbě (vznik SVJ garáží v sídlištích). Budeme podporovat možnosti nabíjení.



OPATŘENÍ B7 PODPORA BEZEMISNÍHO POHONU



Opatření cíle Místo pro život

 <p>OPATŘENÍ C1 PODPORA PĚŠÍCH ZÓN A STEZEK PRO CHODCE</p>	 <p>OPATŘENÍ C2 TVORBA ZÓN 30 (SNÍŽENÍ HLUKU O 2 dB)</p>	 <p>OPATŘENÍ C5 ZAJIŠTĚNÍ PARKOVACÍCH KAPACIT REZIDENTŮ</p>	 <p>OPATŘENÍ C6 ÚPRAVA NEVYHOVUJÍCÍCH A DOPLNĚNÍ NOVÝCH CHODNÍKŮ</p>
 <p>OPATŘENÍ C3 ODVEDENÍ TRANZITU</p>	 <p>OPATŘENÍ C4 REKONSTRUKCE PŘEDNÁDRAŽÍ</p>	 <p>OPATŘENÍ C7 OBOUSMĚRNÝ POHYB CYKLISTŮ V JEDNOSMĚRÁKÁCH</p>	 <p>OPATŘENÍ C8 PODPORA A ROZVOJ MHD vč. ZAJIŠTĚNÍ NOVÉHO TRASOVÁNÍ</p>
 <p>OPATŘENÍ C9 ZLEPŠENÍ ZASTÁVEK VHD</p> <p>Zajistíme rekonstrukci a výstavbu zastávek uzpůsobených osobám se sníženou schopností pohybu nebo orientace. Zajistíme vyšší komfort zastávek doplněním přístřešků a mobiliáře.</p>	 <p>OPATŘENÍ C10 K+R U ŠKOL</p> <p>Pro zajištění většího bezpečí dětí při zajištění školní docházky budeme realizovat opatření pro bezpečné vysazování dětí u škol K+R a bezpečné prostory pro shromažďování dětí před školami bez aut.</p>	 <p>OPATŘENÍ C11 VÝSTAVBA SPOLEČNÝCH STEZEK</p> <p>Zajistíme připojení pro cyklisty na definované základní síti výstavbou společných stezek pro cyklisty.</p> <p>Budeme pokračovat v jejich výstavbě a vyznačování. Budeme pokračovat v koordinaci s okolními obcemi.</p>	 <p>OPATŘENÍ C12 REKONSTRUKCE ŽELEZNIČNÍCH TRATÍ 271 A 280</p> <p>Budeme usilovat o rekonstrukci železniční tratí 270 a nádraží Hranice na Moravě jako multimodálního terminálu. Budeme usilovat o přeložení tratí 280 mimo zastavěné území města. (Opatření je v gesci SŽDC).</p>




Opatření cíle Místo pro život



Opatření cíle Management dopravy



OPATŘENÍ D1
BUDOVÁNÍ POZITIVNÍ IMAGE
UDRŽITELNÉ DOPRAVY



OPATŘENÍ D3
KOMUNIKACE A INFORMOVANOST
ÚČASTNÍKŮ DOPRAVNÍHO PROVOZU

Budeme aktivně komunikovat s občany, organizacemi a veřejnými institucemi a zvýšíme informovanost veřejnosti o dopravní situaci ve městě, možnostech udržitelné dopravy a připravovaných projektech/aktivitách v dopravě.



OPATŘENÍ D2
DOPRAVNÍ VÝCHOVA A OSVĚTA



OPATŘENÍ D4
KVALITNÍ DOPRAVNÍ DOKUMENTACE

Zajistíme adekvátní přípravu dopravních dokumentací pro připravované projekty/stavby, vč. podpory architektonických soutěží.



OPATŘENÍ D5
INTEGROVANÝ DOPRAVNÍ SYSTÉM

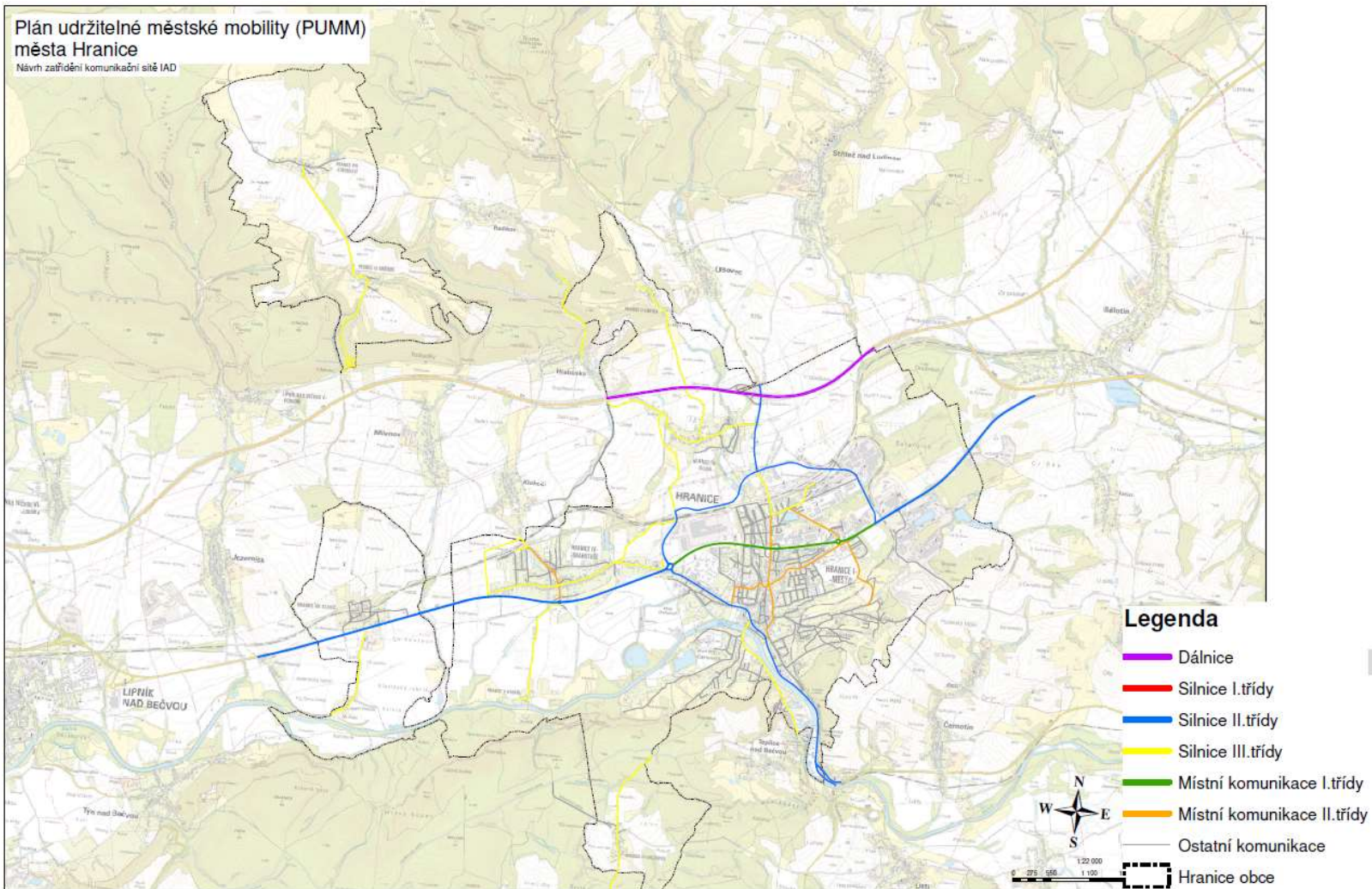


OPATŘENÍ D6
MANAŽER MOBILITY

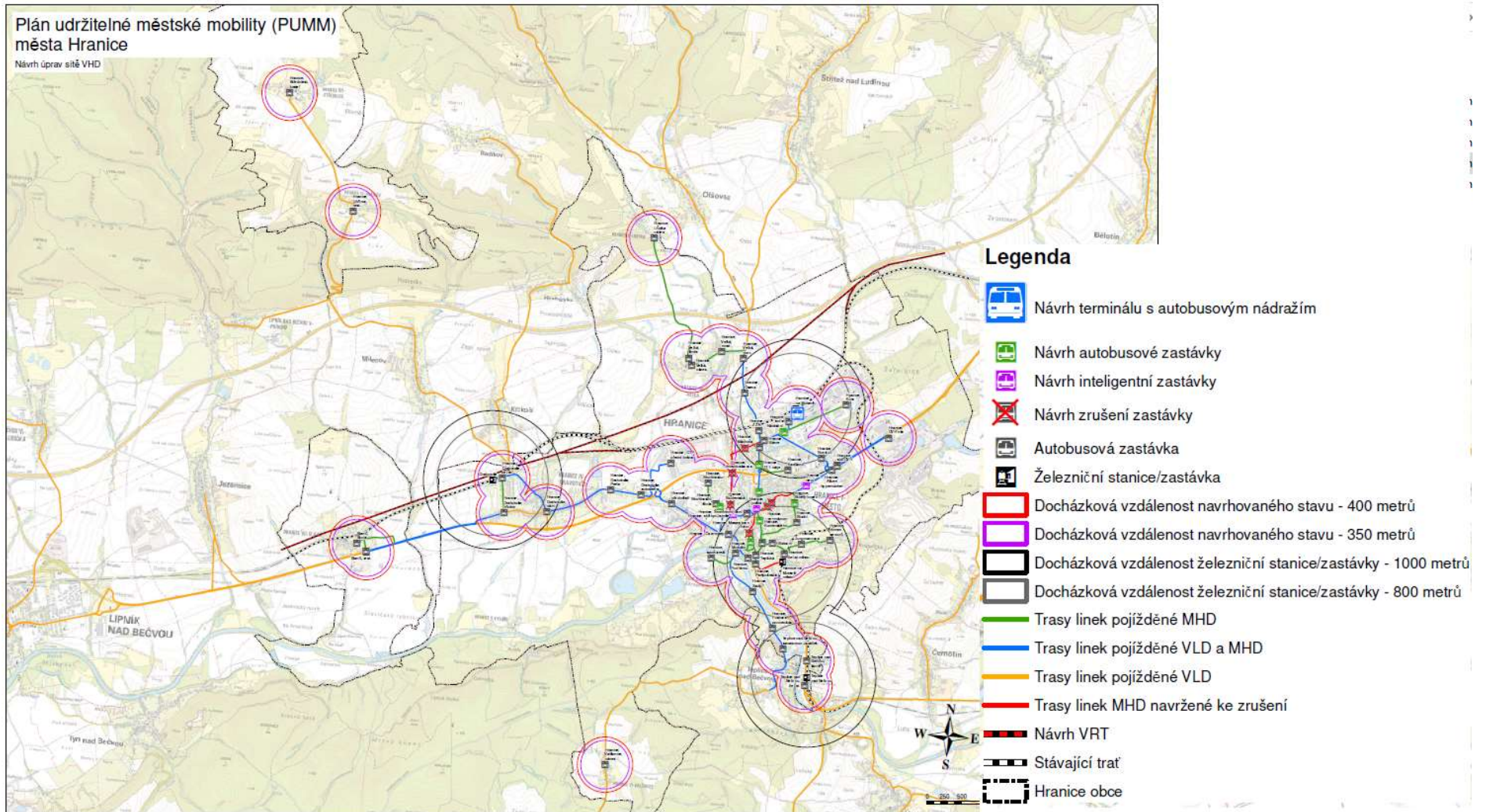
Pro zajištění realizační fáze zřídíme pozici manažera mobility, který bude koordinovat postup prací navržených plánem mobility, který bude prosazovat udržitelnou dopravu ve městě.



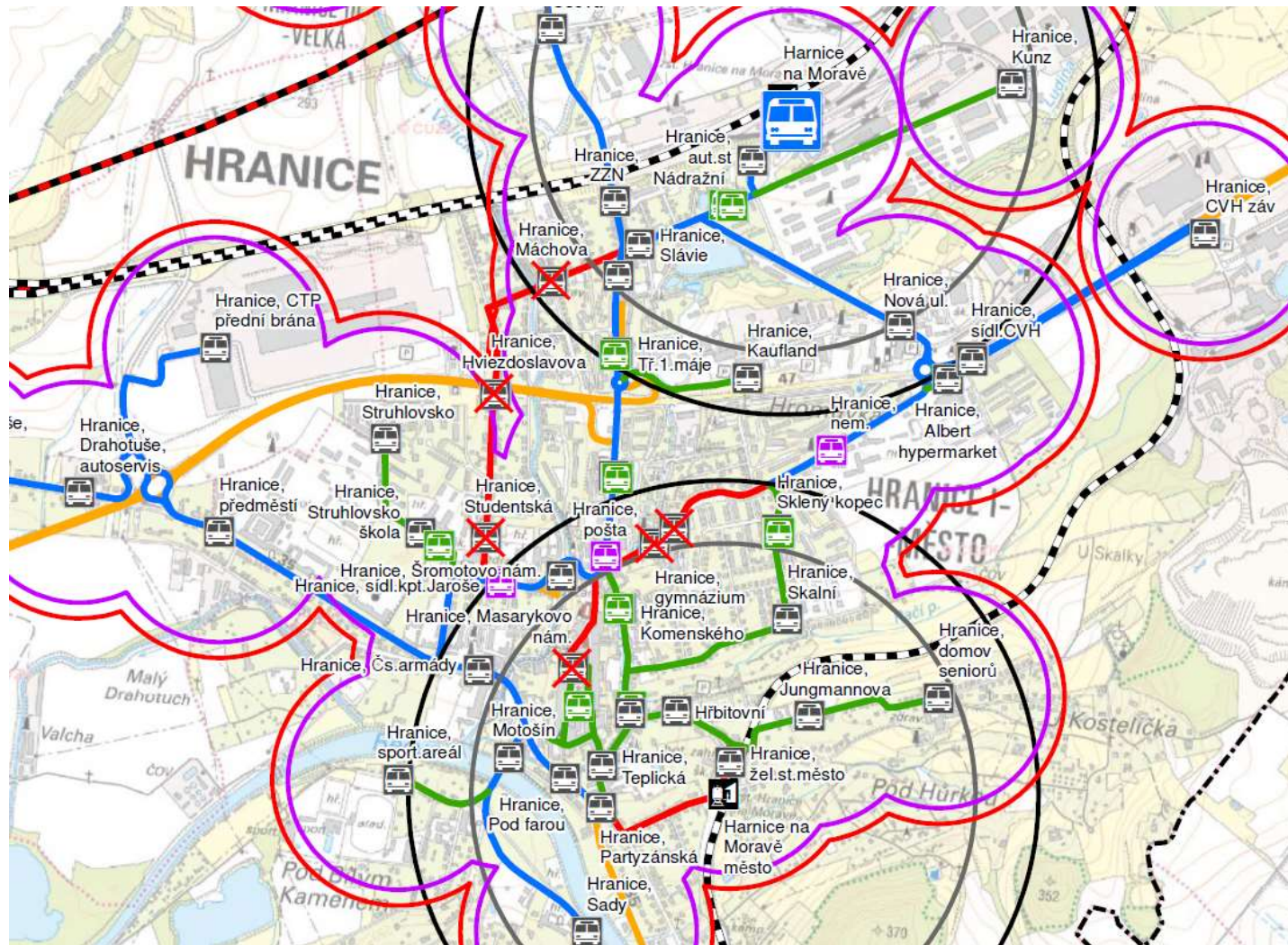
Návrh zatřídění výhledové silniční sítě



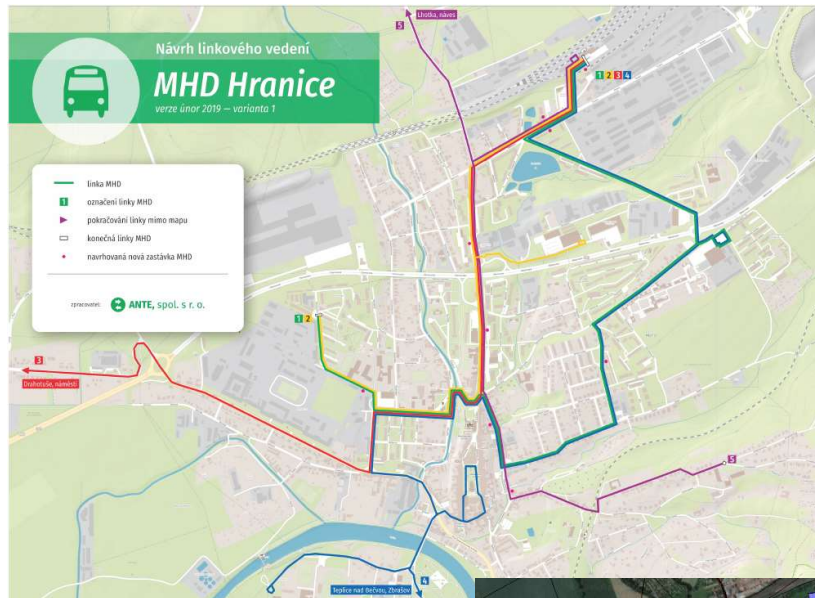
Návrh koncepce VHD (veřejné hromadné dopravy)



Návrh koncepce VHD (veřejné hromadné dopravy)



Návrh koncepce VHD (veřejné hromadné dopravy)



Zvýšení frekvence MHD na I. máje a kolem nemocnice.
Zlepšení přehlednosti vedení linek.

Zajištění obsluhy nemocnice, centra města, sportovišť a obchodních domů.

Zrušení pojezdu ulice Hvězdoslavova.

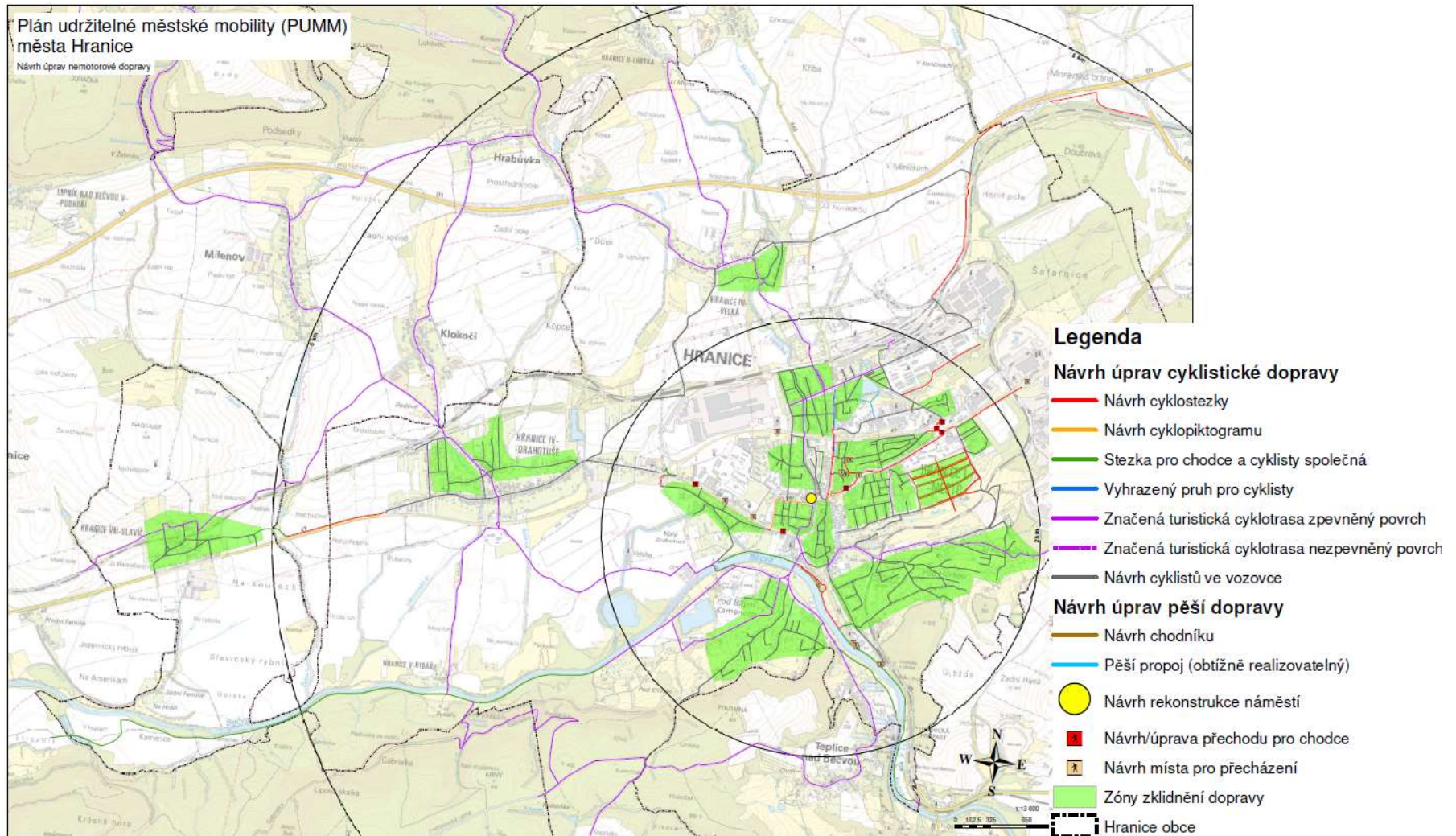
Náhrada obsluhy gymnázia zastávkou Pošta vzdálené 190 m.

Dostavba zastávek tř. I máje, Nádražní, Sklený kopec, Komenského.

Návrh přiblížení autobusového nádraží vlakovému.



Návrh koncepce nemotorové dopravy



Koncepce cyklistické dopravy

Soustředění návrhů pro město samotné.

Návrh cyklostezky Zborovská.

Návrh cyklostezky tř. I. máje.

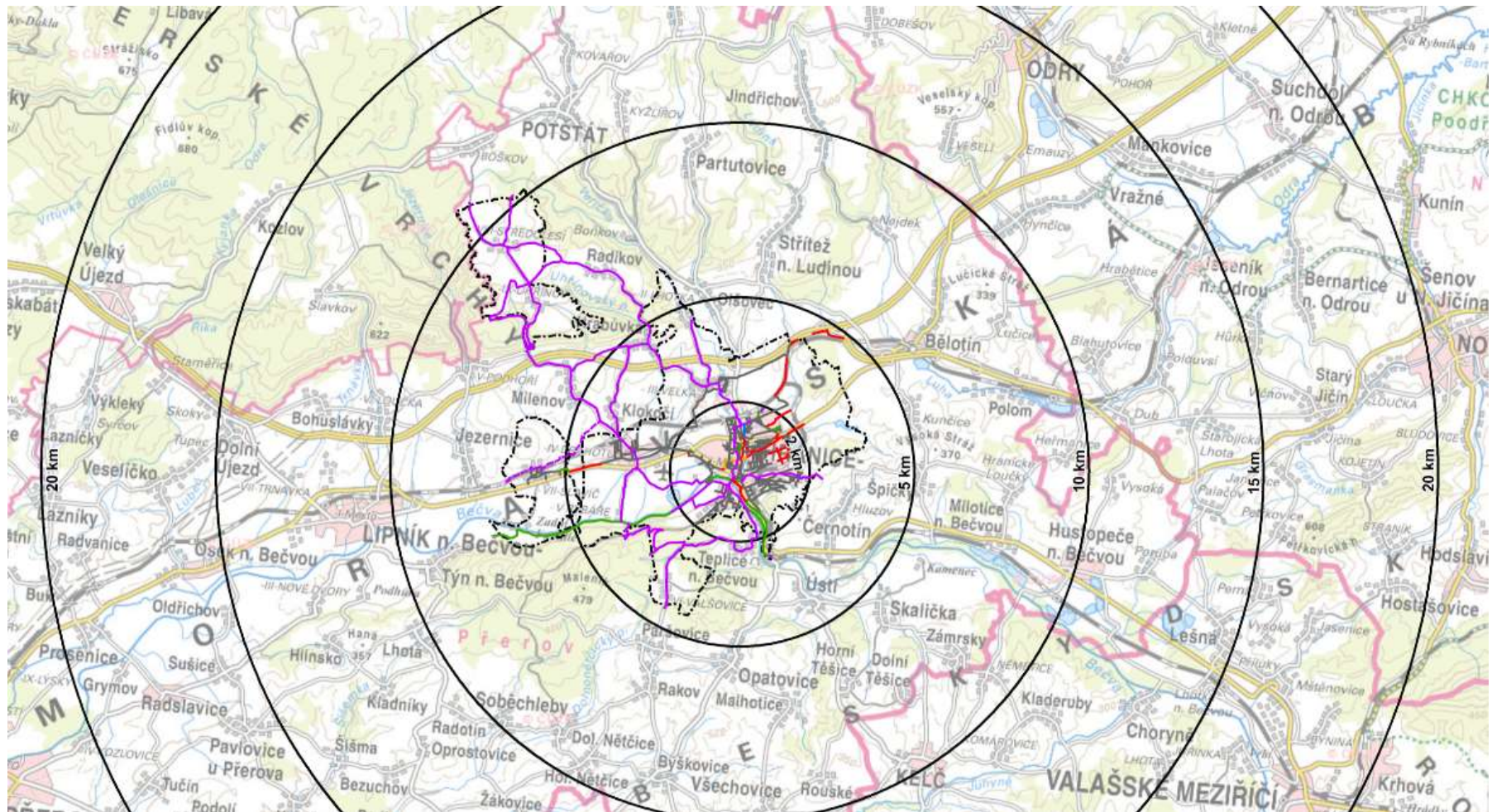
Dostavba cyklostezky kolem Bečvy v okolí ulice Kropáčova.

Návrh propojení Mlýnské a Hranické pro cyklisty.

Řešení cyklistů v obslužných ulicích s malým provozem dopravy v rámci zklidnění dopravy.



Dostupnost sídel v okolí hranic



Dostupnost sídel v okolí hranic

Sídla ve vzdálenostech do 10 (15) km by měla být dostupná na kole pro běžnou denní dojížděku.

Směr Bělotín a Stráž nad Ludinou - dostupné po navrhované stezce.

Špičky dostupné po stávající Greenway K-M-W .

Směr Černotín a Ústí - návrhy stezky jsou mimo území Hranic.

Směr Teplice - dostupné po stávající cyklotrase tř. Generála Svobody

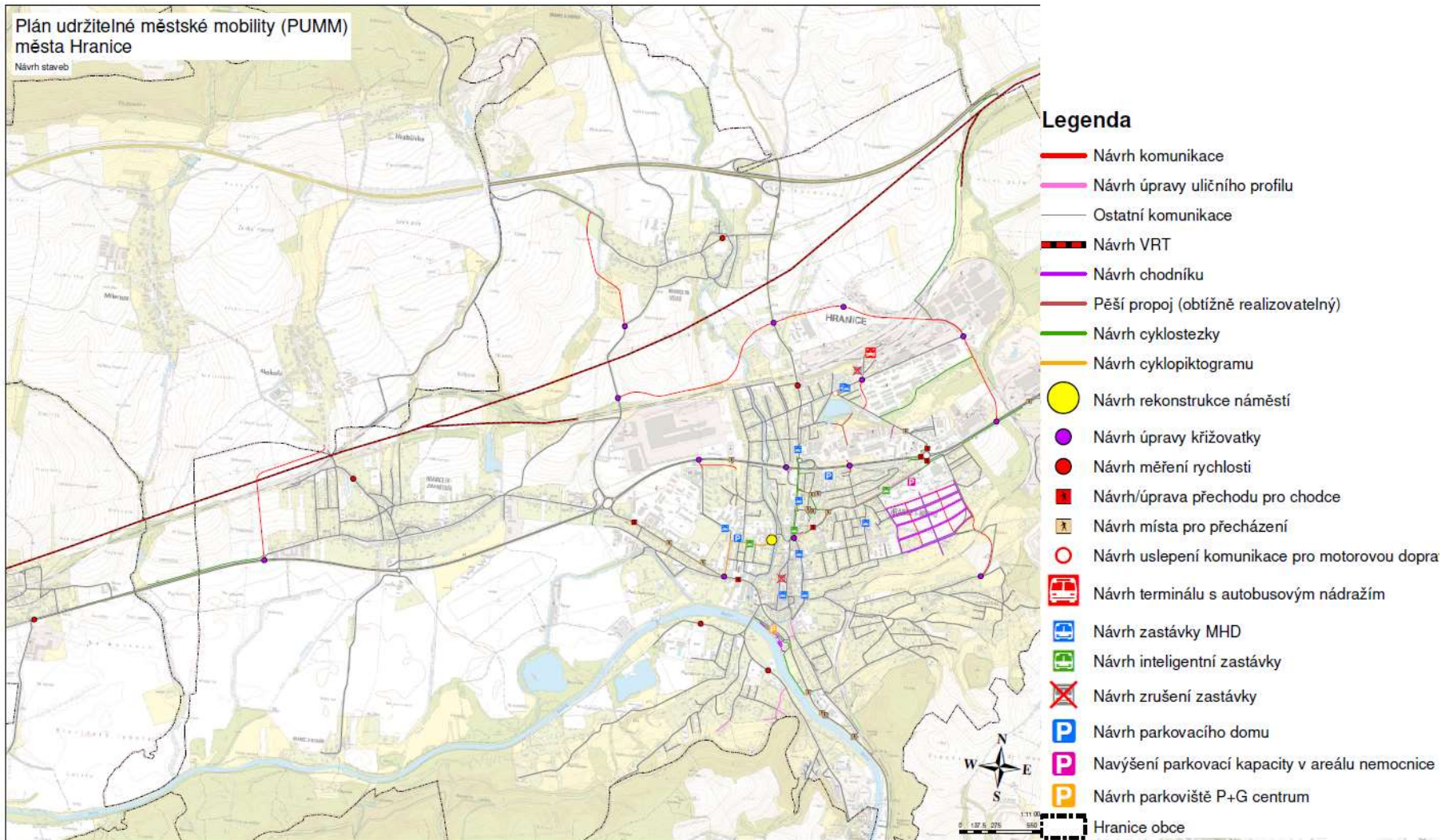
Směr Rybáře a Lipník nad Bečvou - dostupné po stávající cyklostezce Bečva.

Směr Slavíč - dostupné po navrhované stezce.

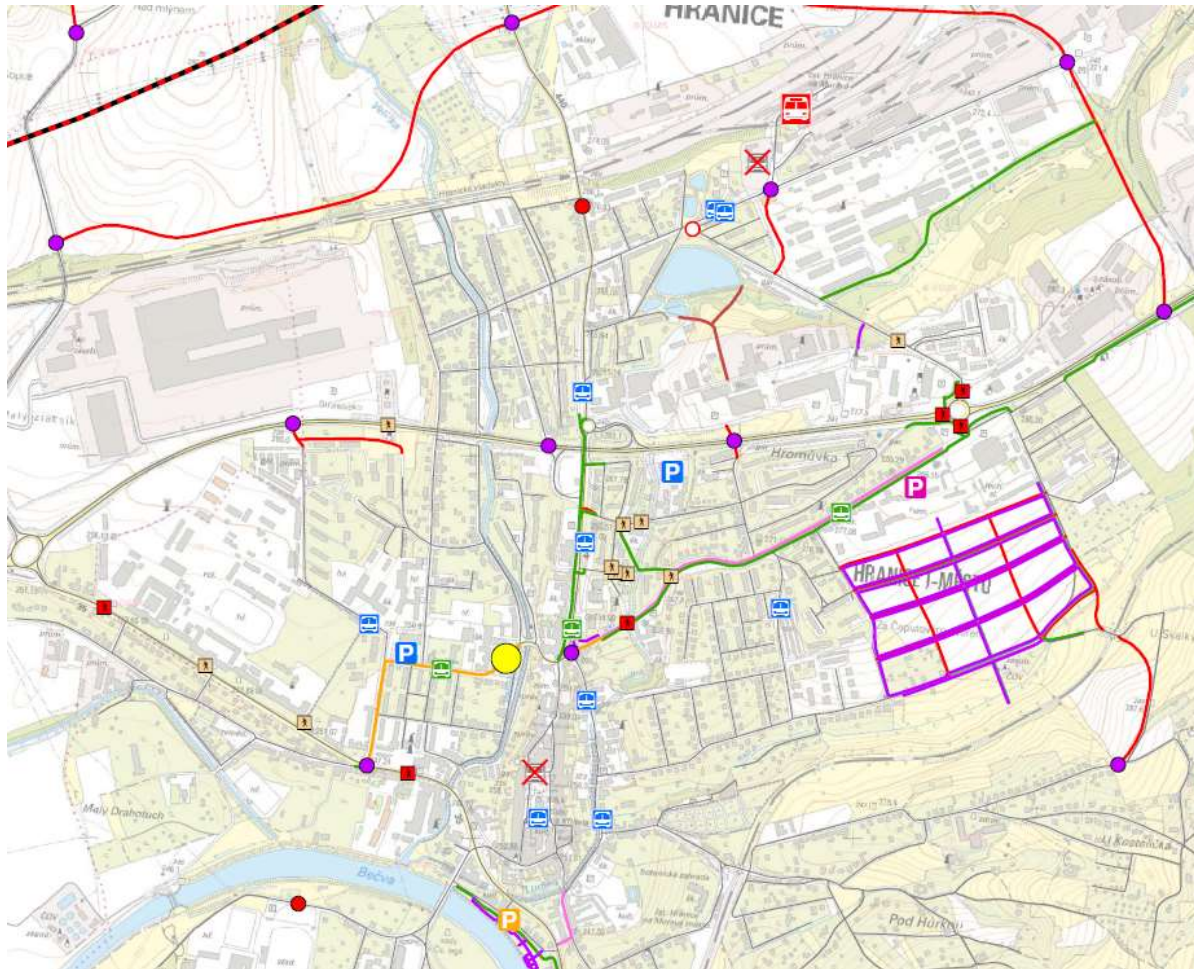
Středoletí a Radíkov - dostupné po stávajících cyklotrasách



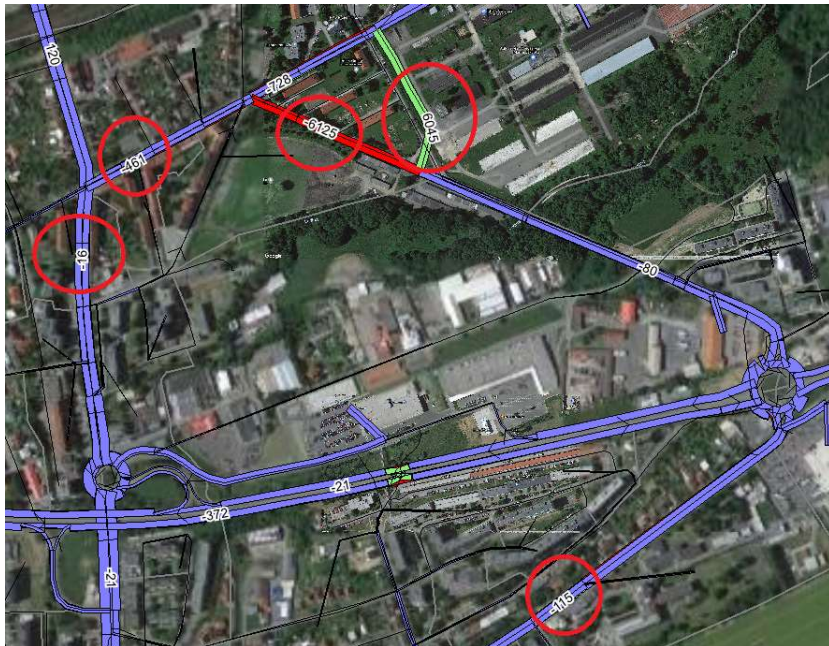
Návrh staveb k veřejnému projednání



Návrh staveb k veřejnému projednání

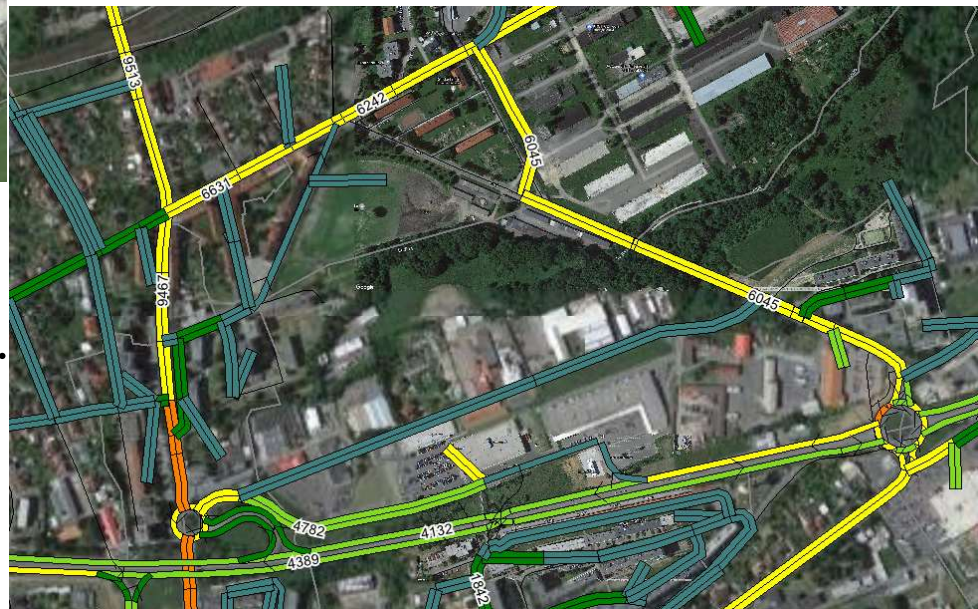


Posouzení propojení Nová ulice

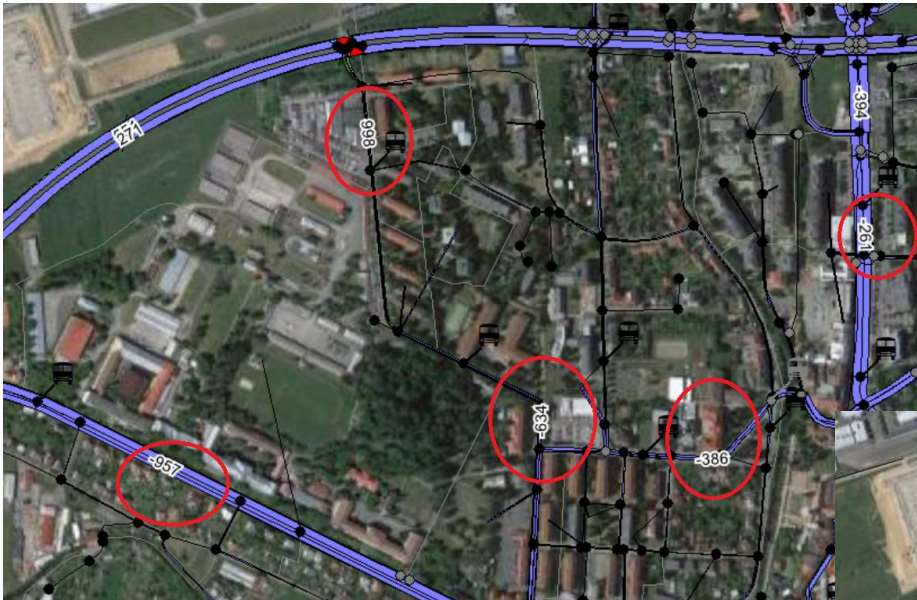


Prognóza intenzit
dopravy za 24 hodin.

Rozdíl oproti stavu.
Přeložka ulice Nová má místní dopad.
Snižuje závlek dopravy a řeší špatnou
křižovatku ulic Nová a Nádražní.



Posouzení křižovatek na I/47 (Připojení Struhlovsko)

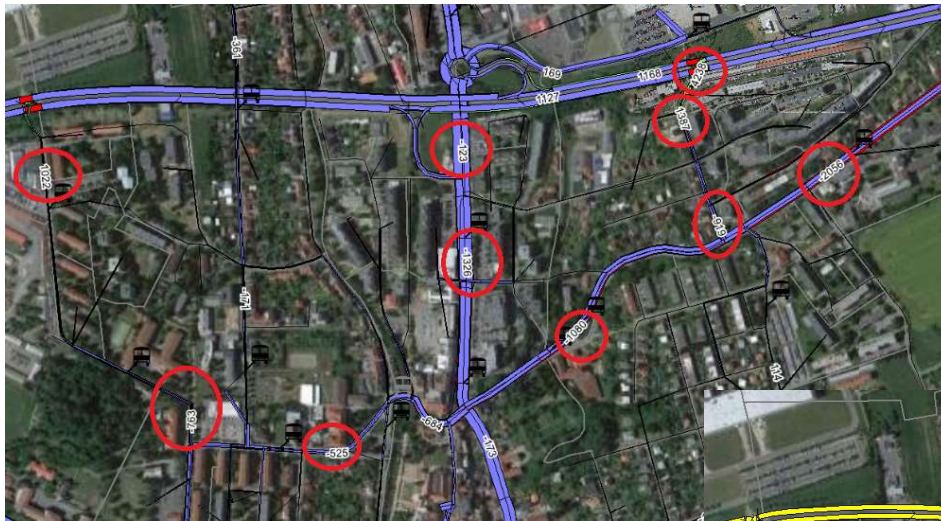


Rozdíl oproti stavu.
Na Struhlovsku dochází k rozdělení
intenzit.
U školy intenzita klesá o cca 600
vozidel.

Prognóza intenzit dopravy za 24
hodin.
Intenzita dopravy na
Struhlovsku je okolo 2 tis.
vozidel za 24 hodin.



Posouzení křižovatek na I/47 (Připojení Hromůvka)



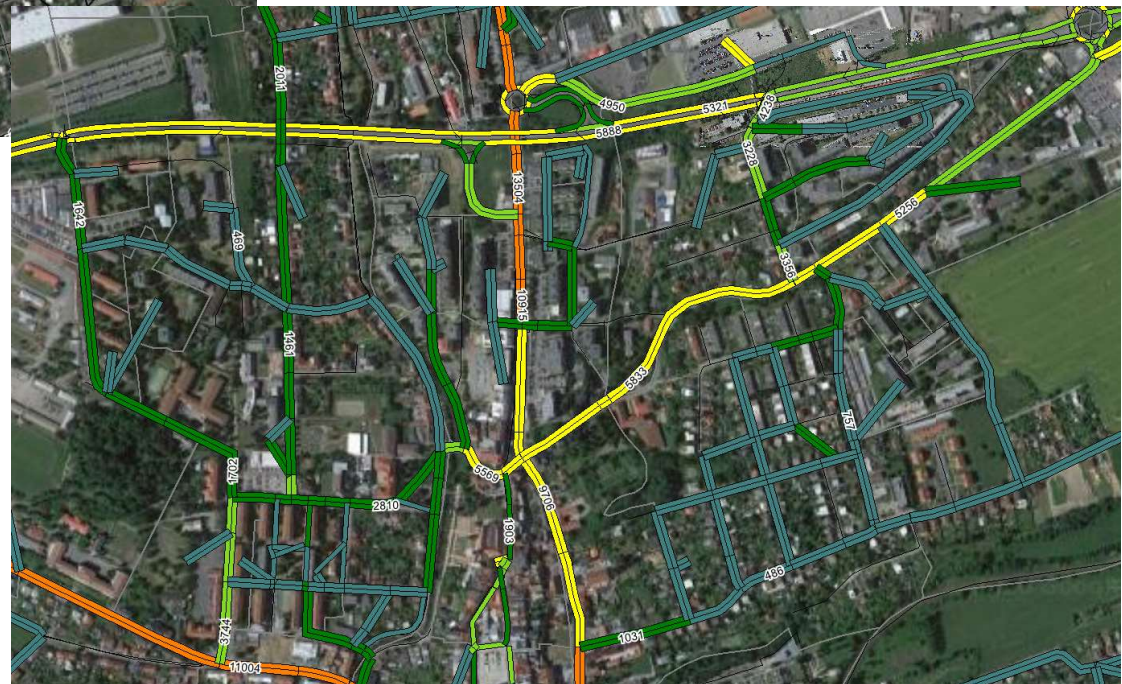
Rozdíl oproti stavu.

Na Palackého dochází k přerozdělení dopravy.

Intenzity na tř. 1. máje a Zborovské klesají o cca 1 tis. vozidel.

Prognóza intenzit dopravy za 24 hodin.

Na Palackého je zátěž 3,3 tis. vozidel za 24 hodin.

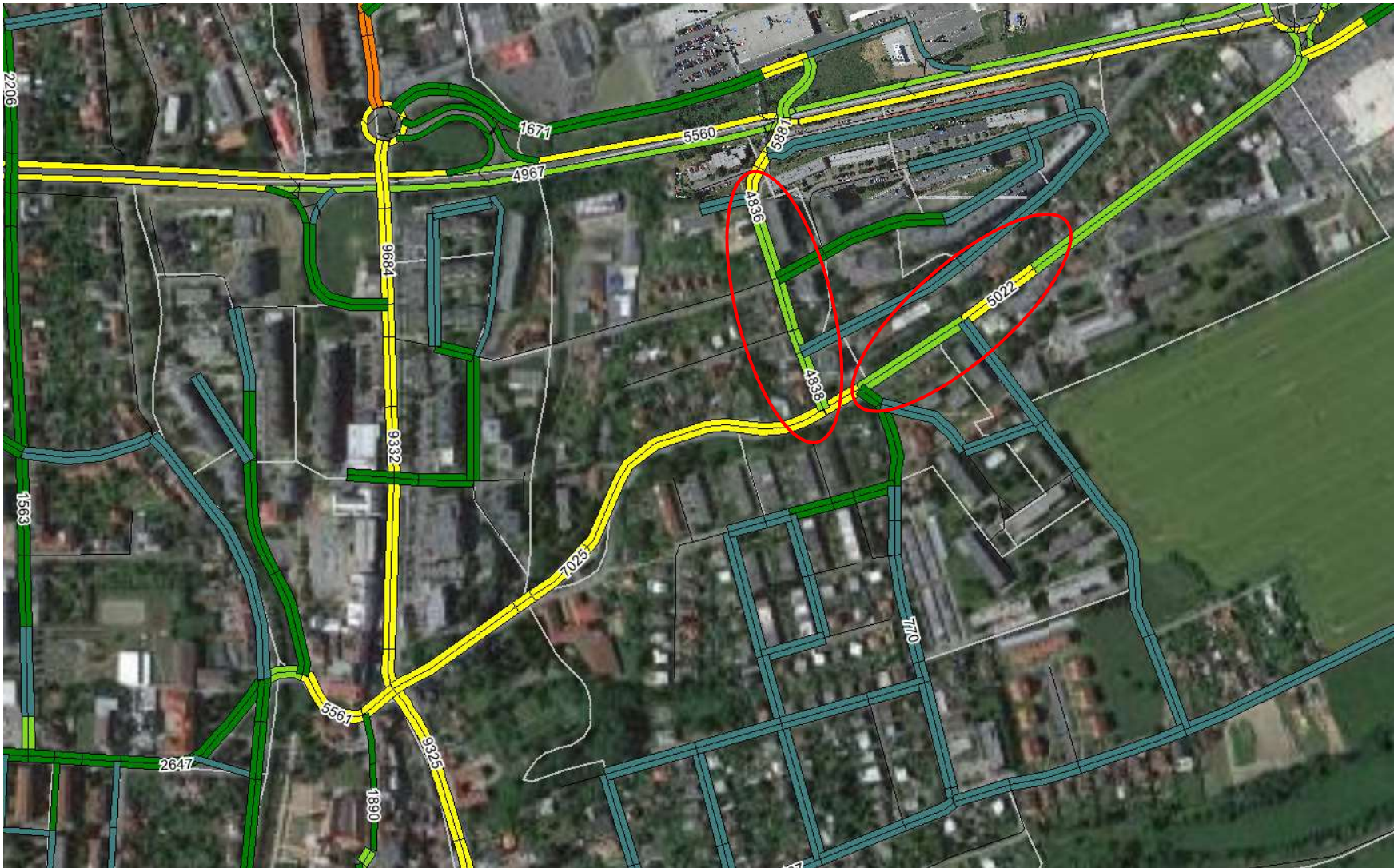


Posouzení křižovatek na I/47 (Připojení Hromůvka a Kaufland)



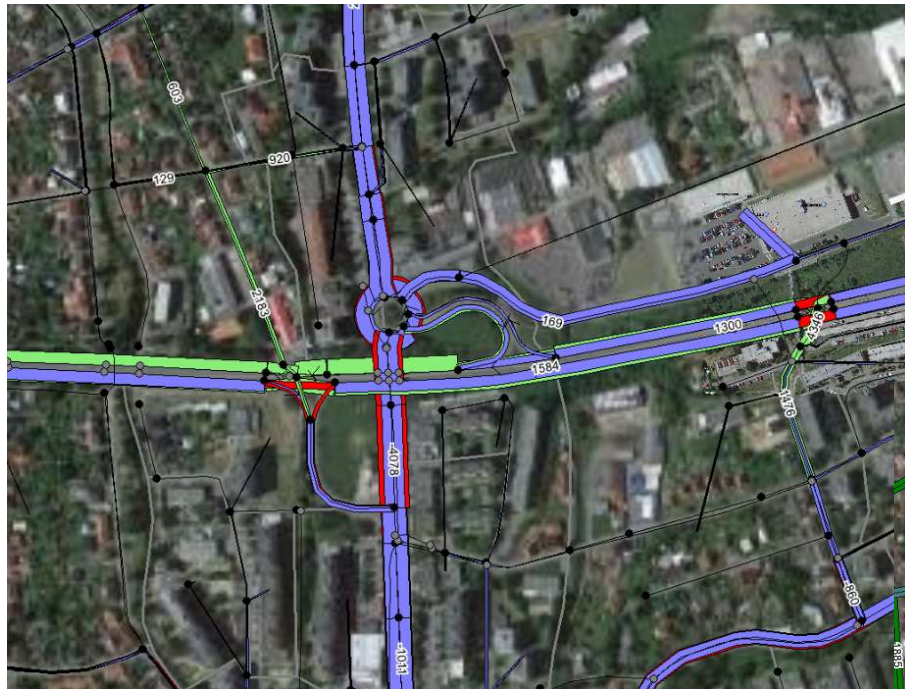
- ▶ Cca 1500 vozidel se přesouvá z tř. I máje na Palackého

Posouzení křižovatek na I/47 (Připojení Hromůvka a Kaufland)



▶ Palackého dosahuje intenzit Zborovské (5 tis.Vozidel za 24 hodin)

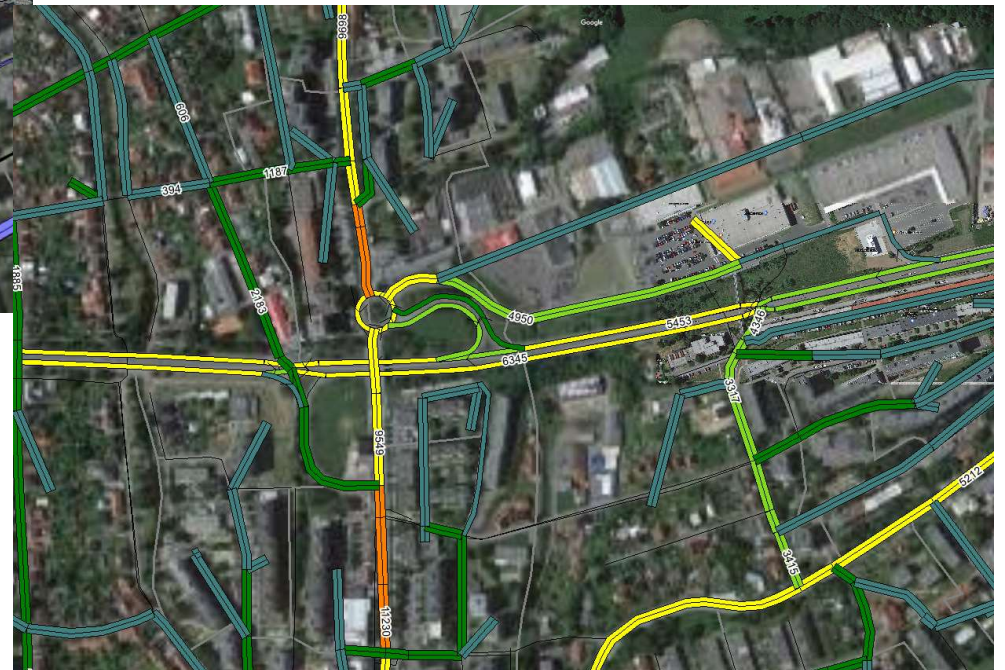
Posouzení křižovatek na I/47 (Připojení Tovačovského)



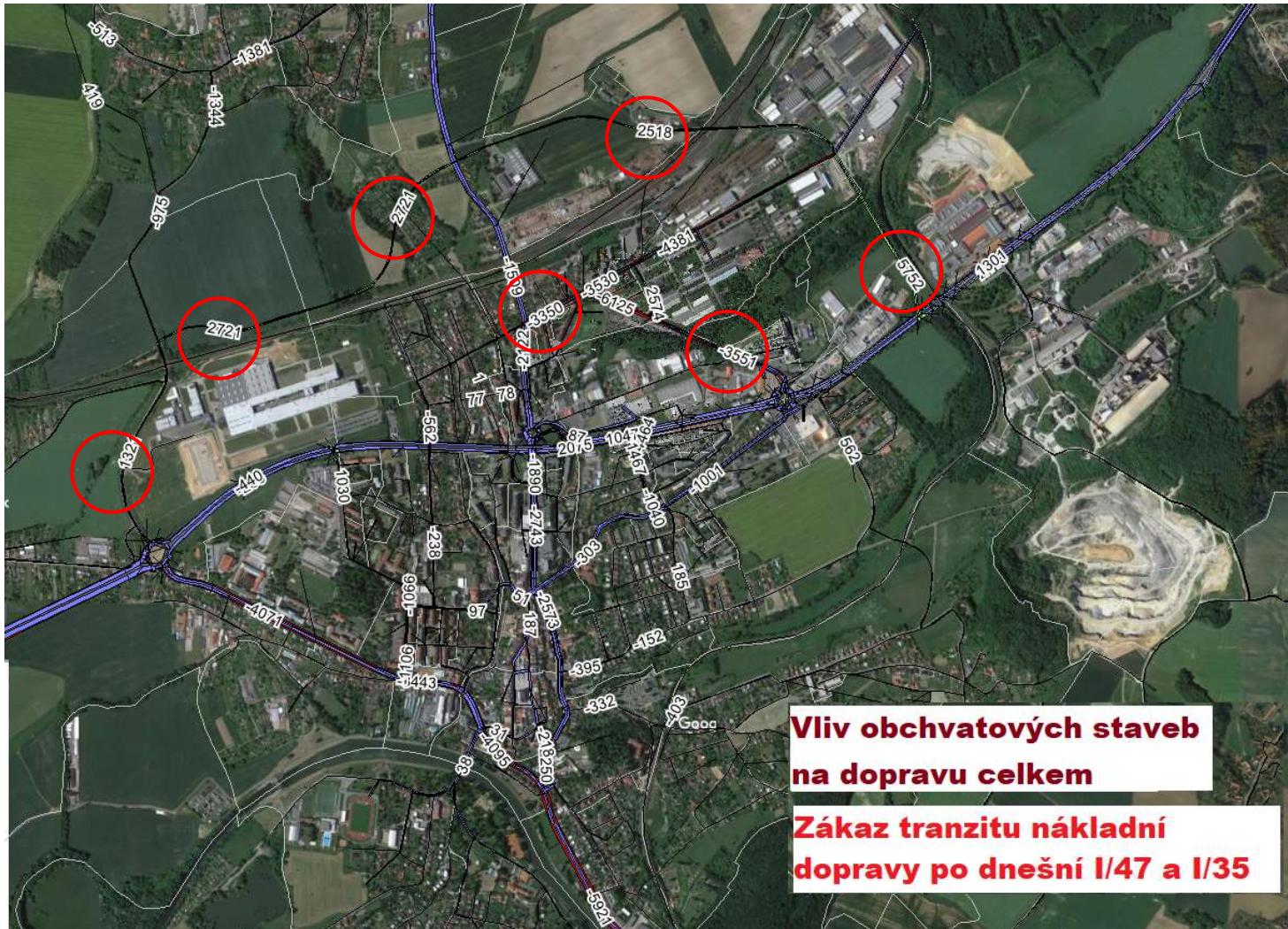
Rozdíl oproti stavu.
Intenzita na Tovačovského roste z 0 na 2 tis.
vozidel za 24 hodin.

Prognóza intenzit dopravy
za 24 hodin.

Propoj řeší připojení HZS.
Zvážíme technické řešení pro
možnost výjezdu jen HZS na I/47.



Posouzení křižovatek na I/47 (Vliv obchvatových staveb)



► Prognóza intenzit dopravy za 24 hodin.

Řešení parkování z hlediska ceny

Zastupitelstvo bere na vědomí možnosti řešení odstavování vozidel v rezidenčních oblastech. Ty jsou jmenovány níže a obsahují 3 možnosti řešení z hlediska zpoplatnění a 6 možní stání z hlediska kapacity.

Řešení parkování z hlediska zpoplatnění stání na komunikacích.

- A. Bez zavedení rezidentních zón. tj. zpoplatněná zóna s parkováním povoleným parkovací kartou vydanou městem. Tlak na změnu dopravního chování je dán kapacitou.
- B. Postupné snižování volné kapacity ve prospěch zpoplatněných vyhrazených stání a R – lokalit. Tlak na změnu dopravního chování cenou a kapacitou.
- C. Plošné zavedení rezidentních zón a tvorba nabídky pro rezidenty, návštěvníky a zaměstnance. Tlak na změnu dopravního chování je dán cenou. (Celkem lze postihnout až 16 tis. obyvatel).



Řešení parkování z hlediska kapacit

- Snížení počtu nelegálních stání na komunikacích fyzickým zamezením stání na nich či vymáháním práva. Snížení počtu míst v bytové zástavbě.
- Ponechání stávajícího stavu a tolerování nelegálního stání v podobě 26% parkování na komunikacích.
- Ponechání stávajícího stavu cca 269 míst na 1000 obyvatel, zamezení nelegálního parkování stavebními úpravami a zvýšení počtu odstavných stání v docházkové vzdálenosti do 300 m pro pokrytí zrušených stání.
- Zajištění výstavby nových parkovacích kapacit vlastněných městem. Zvýšení počtu parkovacích míst. Město je garantem výstavby a parkovací politiky.
- Zajištění podmínek pro výstavbu parkovacích míst občany bydlícími v lokalitách. Podpora města je pouze nastavením formálních pravidel a prostorového vymezení možných ploch. Zvýšení počtu parkovacích míst. Nové kapacity realizuje soukromý sektor.
- Výstavba nových parkovacích ploch a objektů městem a následný prodej či pronájem občanům. Město supluje roli developera v investičně nezajímavém prostředí. Zvýšení počtu parkovacích míst.



Seznam navrhovaných aktivit dle opatření

Opatření	Aktivita	Orientační cena v mil
A1 Bezpečné přecházení	3 přechody u Lidlu	1.5
	2 místa pro přecházení Plynárenská	1
	3 místa pro přecházení Mlýnský příkop	1.5
	1 místo pro přecházení ulice Nová	0.5
	1 přechod pro chodce ČSA	0.5
	1 přechod pro chodce Hranická	0.5
	4 místa pro přecházení Smetanovo nábřeží	2
	2 místa pro přecházení Teplická	1
	2 místa pro přecházení sjezdů Hranická	1
	1 místo pro přecházení I/47 MOL/Shell	0.5
	1 místo pro přecházení I/47 u cihelny	0.5
	1 místo pro přecházení Zborovská	0.5



Seznam navrhovaných aktivit dle opatření

Opatření	Aktivita	Orientační cena v mil
A2 Bezpečně na křižovatkách	SSZ nebo OK ČSA Kpt. Jaroše	20
	Nová křižovatka I/47 x Tovačovského	20
	Nová křižovatka I/47 Kaufland	20
	Nová křižovatka I/47 Struhlovsko	20
	Nová křižovatka Nádražní x Tovární + uslepení ulice Nová	20
A3 Bezpečně na kole	Cyklostezka Zborovská	20.358
	Cyklostezka Kropáčova	4.698
	Cyklostezka 1. máje	7.42
	Cyklostezka za MŠ Sluníčko	1.98
	Cyklostezka podél Ludiny	7.965
	Cyklostezka Hranická	2.212



Seznam navrhovaných aktivit dle opatření

Opatření	Aktivita	Orientační cena v mil
A3 Bezpečně na kole	Cyklostezka propoj 1. máje	1.0875
	Cyklostezka Bělotínská (u Lidlu)	2.808
	Cyklostezka propoj Mlýnská - I/47	0.999
	Cyklostezka směr Bělotín úsek I.	11.034
	Cyklostezka směr Bělotín úsek II.	2.448
	Cyklostezka směr Bělotín úsek III. (mimo území Hranic)	
A4 Kamerový dohled	Dohled nad zastávkami a vozidly MHD	
A5 Bezpečně do škol	Přechod pro chodce Zborovská přes Gymnázium	0.5
A6 Měření rychlosti	Slavič I/47	
	Velká	
	K Nádraží, Valšovice, Drahotuše, K Nádraží, sady Čs. Legií, Žáčkova, Alešova	



Seznam navrhovaných aktivit dle opatření

Opatření	Aktivita	Orientační cena v mil
B1 Elektromobilita	Rezidentní nabíjení v sídlištích	
	1. rychlonabíječka v Hranicích	soukromý
B2 Alternativní palivo MHD	Elektrobusy 100% stav	
B3 Preference BUS	Preference na SSZ	
B4 Inteligentní zastávky	Aut st., Železniční stanice	KIDSOK?
	Pošta	1
	Kpt. Jaroše	1
	Nemocnice	1
B5 Inteligentní křižovatky a preference IZS	SSZ náměstí 8. května	5
B6 Podpora výstavby parkovacích domů	Parkovací dům u Billy	45.6
	Parkovací dům 2 Rent Company s.r.o.	soukromý
B7 Městské elektromobily		1



Seznam navrhovaných aktivit dle opatření

Opatření	Aktivita	Orientační cena v mil
C1 Podpora pěších zón a stezek pro chodce	Nábřeží Bečvy	
	Vybrané ulice centra města	k diskusi
C2 Tvorba zón 30	(Obytné soubory)	1
C3 Odvedení tranzitu	Palačovská spojka	ŘSD
	Severní obchvat Hranic	315.122
	Obchvat Velké	52.373
	Východní obchvat Drahotuší	60.854
C4 Rekonstrukce přednádraží	Rekonstrukce žel. stanice Hranice a tvorba terminálu	SŽDC
	Přemístění autobusového nádraží	196



Seznam navrhovaných aktivit dle opatření

Opatření	Aktivita	Orientační cena v mil
C6 Úprava nevyhovujících a doplnění nových chodníků	Chodník Nová - Družstevní	2.202
	Chodník Teplická	0.198
	Chodník Zborovská - tř. 1. máje	0.432
	Chodník Družstevní - Nová	0.39
C7 Obousměrný pohyb cyklistů v jednosměrkách	Jiráskova	0.05
	Janáčkova	0.05
	Jiřího z Poděbrad	0.05
	(Husitská, Přátelství, Obránců míru)	0.05
C8 Podpora a rozvoj MHD vč. zajištění nového trasování	Zjednodušení linkového vedení (5 linek) + 10% výkonů	1.5



Seznam navrhovaných aktivit dle opatření

Opatření	Aktivita	Orientační cena v mil
C9 Zlepšení zastávek VHD/MHD	Dostavba protisměru 1. máje	1
	Dostavba protisměru 1. máje	1
	Dostavba protisměru Struhlovsko Škola	1
	Dostavba protisměru Komenského	1
	Dostavba protisměru Komenského	1
	Dostavba protisměru Sklený kopec	1
	Pošta rozšíření na 2 - 3 stání	1.5
	Nový pár zastávek na ul. Nádražní	2
	Přemístění zastávky Masarykovo náměstí	0.5
C10 K+R u škol	(ochrana dětí před školou)	
C11 Výstavba společných stezek	Cyklostezka Drahotuše - Slavíč	6.84
C12 Rekonstrukce žel. trati 271 a 280	???	SŽDC



Seznam navrhovaných aktivit dle opatření

Opatření	Aktivita	Orientační cena v mil
C13 Restrikce nákladní dopravy	(Stávající I/35 po dostavbě Palačovské pojky)	0.1
	(Nádražní - Nová po dostavbě severního obchvatu)	0.1
C14 Parkovací systém	Šromotovo náměstí	
	Navýšení parkovací kapacity v areálu nemocnice	Nemocnice
	P+G Kropáčova	2.1
C15 Placené stání rezidentů	Rezidentní karty?	
C16 Místo pro odstavení nákladních vozidel	Motorest Sparta	
C17 Úprava nevyhovujících profilů a přerozdělení místa	Zborovská	29.666
	Šromotovo náměstí	3.036
	Za Čaputovým dvorem	Soukromý investor
	Úprava propoje U Skalky-Jungmannova	?
	Teplická - Přísady	?



Seznam navrhovaných aktivit dle opatření

Opatření	Aktivita	Orientační cena v mil
C18 Rekonstrukce komunikací a mostů	Dle plánu	
C19 Bikesharing	Cyklokoloběžky	1
D1 Budování pozitivní image udržitelné dopravy	Do práce na kole	0.05
	Den bez aut	0.05
	(Svez se elektrobusem)	0.05
D2 Dopravní výchova a osvěta	BESIP	0.05
D3 Komunikace a informovanost účastníků dopravního provozu	Hranický zpravodaj, web města	
D4 Kvalitní dopravní dokumentace	Plánování na všech úrovních dokumentací	
D5 Integrovaný dopravní systém	Harmonizace tarifu	0.6 (Drahotuše)
	Zastavování vozidel PAD na 1.máje	v jednání
D6 Manažer mobility	Manažer centra, manažer mobility	0



Ing. Petr Macejka Ph.D.
petr.macejka@udimo.cz



DĚKUJI ZA POZORNOST

[Prosím o diskusi na mobilita-hranice.cz](http://mobilita-hranice.cz)