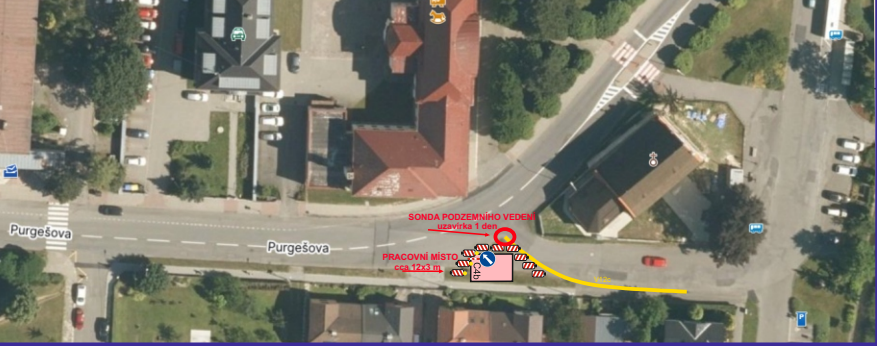


SITUACE DOPRAVNÍHO ZNAČENÍ - HRANICE - ul.Purgešova, ul.Husitská, ul Studentská

PRACOVNÍ MÍSTO - ul. Přátelství



PRACOVNÍ MÍSTO - ul. Purgešova

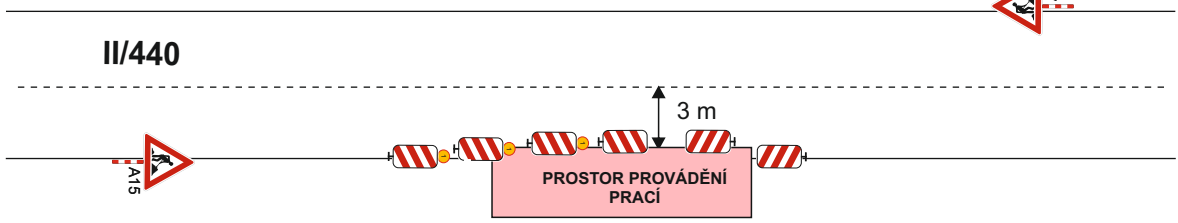


Při realizaci stavebních prací u ETAPY 4, bude autobusová zastávka „Hranice, sídl.kpt.Jaroše“ ve směru Hranice město zrušena.

Místo zrušené aut.zastávky, bude obsloužena autobusová zastávka „Šromotovo nám“.

SCHÉMA B/3:

- posuvné pracovní místo po 50 m
- užito u ETAPY 3 a 4 na sil. II/440, při provádění překopu komunikace a výkopu v krajnici a zeleném pásu.
- průjezdní š. 3 m.



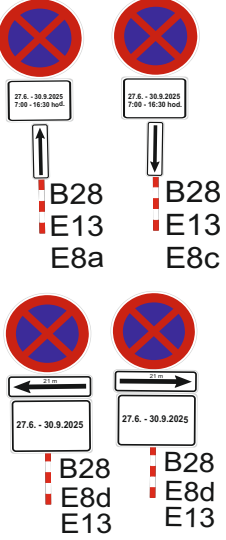
LEGENDA:

- trasa výkopových prací plyn. —————
- plynovodní přípojky - - - - -
- místo pro návoz materiálu ————
- pracovní místo ■
- překop ■

vodorovné DZ:

V12c

přechodné SDZ:



SITUACE ŠIRŠÍCH VZTAHŮ




DZ bude umístěno dle TP 66 - Zásady pro označování pracovních míst na pozemních komunikacích.

Stávající trvalé DZ, které bude v rozporu s přechodnou úpravou silničního provozu bude dočasné překryto nebo přeškrtnuto.

Přístupy k nemovitostem budou zajištěny a zabezpečeny. Vjezd vozidlům IZS bude umožněn.

Termín: 27.6. - 30.9.2025



VYPRACOVAL: Radka Zeťáková		ODSOUHLASIL:		 <b>VACULA</b> SILNIČNÍ s.r.o.  IČO: 031 81 936  Sídlo: Růžová 272/1, 110 00 Praha 1 Provozovna: Sádky 539, 756 43 Kelč								
KRAJ: Olomoucký		INVESTOR:										
M.Ú.: Hranice		ZHOTOVITEL: PLYNSTAV, S.R.O.										
AKCE: <b>Rekonstrukce plynovodu a plynovodních přípojek Z REKO MS Hranice - ul. Purgešova</b>												
PŘÍLOHA: <b>SITUACE - PŘECHODNÉ DOPRAVNÍ ZNAČENÍ</b>				<table><tr><td>FORMÁT</td><td>A3</td></tr><tr><td>DATUM</td><td>06/2025</td></tr><tr><td>ZAK.ČÍS.</td><td>Z07725DZ</td></tr><tr><td>ARCHIVNÍ ČÍS.</td><td></td></tr></table>	FORMÁT	A3	DATUM	06/2025	ZAK.ČÍS.	Z07725DZ	ARCHIVNÍ ČÍS.	
FORMÁT	A3											
DATUM	06/2025											
ZAK.ČÍS.	Z07725DZ											
ARCHIVNÍ ČÍS.												