

# ÚSTÍ

## CELKOVÁ KOORDINAČNÍ SITUACE STAVBY

M 1:250

### LEGENDA:

STÁVAJÍCÍ KOMUNIKACE A PLOCHY

OPRAVA KRYTU MÍSTNÍ KOMUNIKACE Z ACO 11 TL.50 mm - SO 101

CELKOVÁ NOVÁ K-CE - 100 mm

NOVÝ KRYT MÍSTNÍ KOMUNIKACE Z ACO 11 TL.50 mm - SO 101

CELKOVÁ NOVÁ K-CE - 450 mm

VAROVNÝ A SIGNÁLNÍ PÁS š=400,800 mm ZE ZÁMK.DL. SLEPEČKÉ ČERVENÉ TL.60 mm - SO 101

NOVÁ OPRAVA PLOCHY PARKOVIŠTĚ Z ACO 11 TL.50 mm - SO 101

CELKOVÁ NOVÁ K-CE - 100 + 280 mm

NOVÁ OPRAVA VSTUPNÍ PLOCHY NA HRBITOV ZE ZÁMK.DL. HISTORIK TL.80 mm - SO 101

CELKOVÁ NOVÁ K-CE - 370 mm

NOVÝ CHODNÍK ZE ZÁMK.DLAŽBY ŠEDÉ TL.60 mm - SO 101

CELKOVÁ NOVÁ K-CE - 250 mm

NOVÉ KONTEJNEROVÉ STÁNÍ ZE ZÁMK.DLAŽBY ŠEDÉ TL.80 mm - SO 101

CELKOVÁ NOVÁ K-CE - 320 mm

NOVÉ VÍSLE DOPR.ZNAČKY

OZELENĚNÍ - SO 101

OSA OPRAVY MÍSTNÍ PŘÍSTUPOVÉ KOMUNIKACE - SO 101

NOVÝ SIL.BET.OBR. ABO 2-45 DO C12/15 - SO 101

NOVÝ SIL.BET.OBR. ABO 2-15N (NÁJEZDOVÝ) DO C12/15

NOVÝ CHOD.BET.OBR. ABO 13-10 DO C12/15 - SO 101

JEDNOŘÁDEK Z DROBNÉ ŽUL.KOSTKY DO C12/15 - SO 101

ULOŽENÍ KABELOVÉHO VEDENÍ DO PLASTOVÉ DELENÉ CHRÁNIČKY DN 110 - SO 401

ULOŽENÍ KABELOVÉHO VEDENÍ DO PLASTOVÉ DELENÉ CHRÁNIČKY DN 110 - SO 402

HRANICE PARCEL KATASTRU

ULOŽENÍ POKLOPU - NOVÝ

UVB - ULIČNÍ VPUSŤ - NOVÁ - SO 101

UVS - ULIČNÍ VPUSŤ - STÁVAJÍCÍ

LEGENDA STÁV.ING.SÍTĚ:

STÁVAJÍCÍ VEDENÍ VODOVODU

STÁVAJÍCÍ VEDENÍ NN

STÁVAJÍCÍ VEDENÍ VN

STÁVAJÍCÍ KANALIZACE JEDNOTNÁ

STÁVAJÍCÍ KANALIZACE DEŠŤOVÁ

STÁVAJÍCÍ VEDENÍ PVSEK CETIN

STÁVAJÍCÍ VEDENÍ PLYNU

### POZNÁMKA:

ZAKRESLENÉ STÁVAJÍCÍ INŽENÝRSKÉ SÍTĚ JSOU INFORMATIVNÍ DLE

PODKLADU SPRÁVCŮ A VLASTNÍKŮ.

PŘED ZAHÁJENÍM VÝKOPÝCH PRACÍ NUTNO ZAJISTIT VYTČENÍ

VŠECH PODZEMNÍCH VEDENÍ.

SOUŘADNICE KŘÍŽENÍ PODZEMNÍCH VEDENÍ BUDOU RESPEKTOVAT ČSN 736005

VYPRACOVAL:	ZODP.PROJEKT.	KRESLIL	VED.PROJEKCE
Ing. J. SVÍTEK	Ing. J. SVÍTEK	R. MACHALA	Ing. J. SVÍTEK

KRAJ: STŘEDNÍ MORAVA	KAT.Ú. : ÚSTÍ U HRANIC
----------------------	------------------------

STAVEBNÍK: Obec Ústí, Ústí č.p.33, 753 01 Hranice, IČ 00600849
--

AKCE: KUL.ÚSTÍ - OPRAVA PŘÍSTUPOVÉ KOMUNIKACE, PARKOVIŠTĚ, VSTUPNÍ PLOCHY NA HRBITOV A ZŘÍZENÍ CHODNÍKU NA PARC.Č. 1370, 166/1, 167/1 A 167/8
---

OBSAH:	B. SOUHRNNÉ ŘEŠENÍ STAVBY
--------	---------------------------

CELKOVÁ KOORDINAČNÍ SITUACE STAVBY
------------------------------------

MĚŘÍTKO:	1:250
----------	-------

ČÍSLO VÝKRESU	B.3.
---------------	------

FORMÁT	5x44
--------	------

DATUM	03/2019
-------	---------

STUPĚN	DSP
--------	-----

ZAKAZK. ČÍSLO	12/2053
---------------	---------

ARCHIVNÍ ČÍSLO	2053/12/B.3.
----------------	--------------

ČÍSLO VÝKRESU	B.3.
---------------	------

ČÍSLO VÝKRESU	B.3.
---------------	------

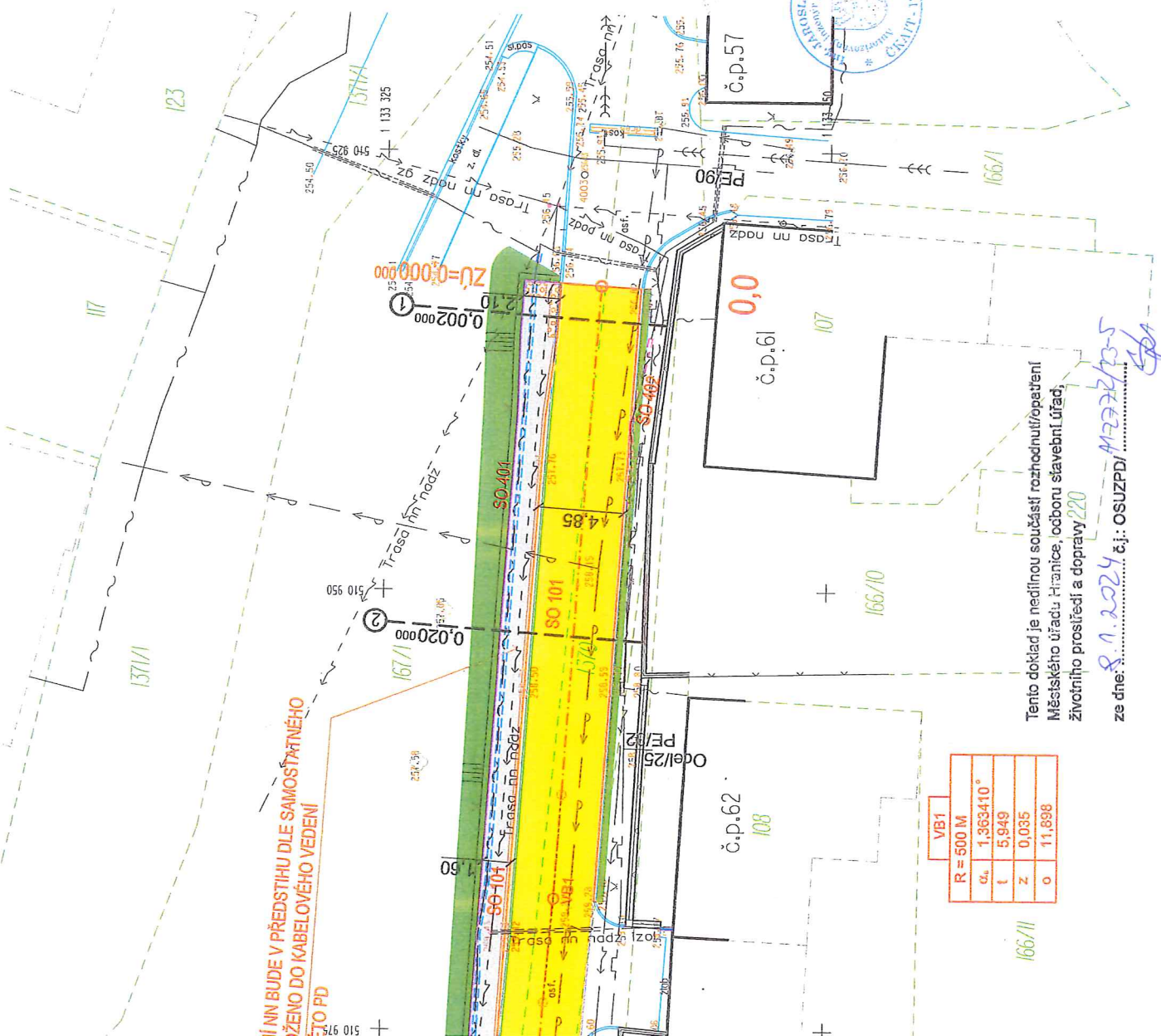
ČÍSLO VÝKRESU	B.3.
---------------	------

ČÍSLO VÝKRESU	B.3.
---------------	------

ČÍSLO VÝKRESU	B.3.
---------------	------

ČÍSLO VÝKRESU	B.3.
---------------	------

ČÍSLO VÝKRESU	B.3.
---------------	------

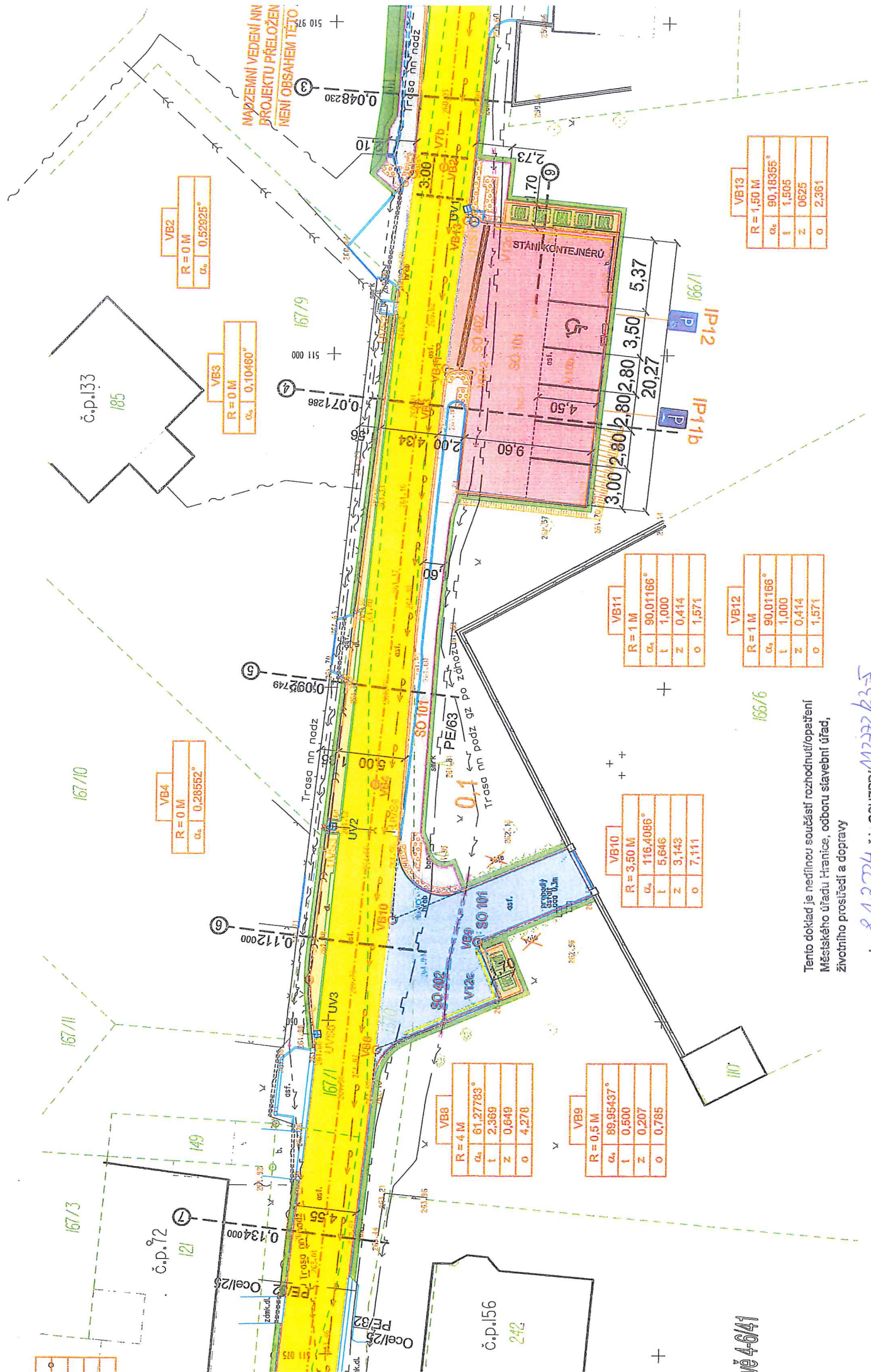


Tento doklad je nedílnou součástí rozhodnutí/opatření  
Městského úřadu Hranice, odboru stavební úřad,  
životního prostředí a dopravy 220

ze dne: 8.1.2024 č.j.: OSUZPD/.....

VB1	R = 500 M
α <sub>n</sub>	1,353410°
t	5,949
z	0,035
o	11,898





VB13
R = 1,50 M
α <sub>0</sub> = 90,18355°
t = 1,505
z = 0,625
o = 2,361

VB11
R = 1 M
α <sub>0</sub> = 90,01166°
t = 1,000
z = 0,414
o = 1,571

VB12
R = 1 M
α <sub>0</sub> = 90,01166°
t = 1,000
z = 0,414
o = 1,571

VB10
R = 3,50 M
α <sub>0</sub> = 116,4086°
t = 5,646
z = 3,143
o = 7,111

VB8
R = 4 M
α <sub>0</sub> = 61,27783°
t = 2,369
z = 0,649
o = 4,278

VB9
R = 0,5 M
α <sub>0</sub> = 89,95437°
t = 0,500
z = 0,207
o = 0,785

VB2
R = 0 M
α <sub>0</sub> = 0,52925°

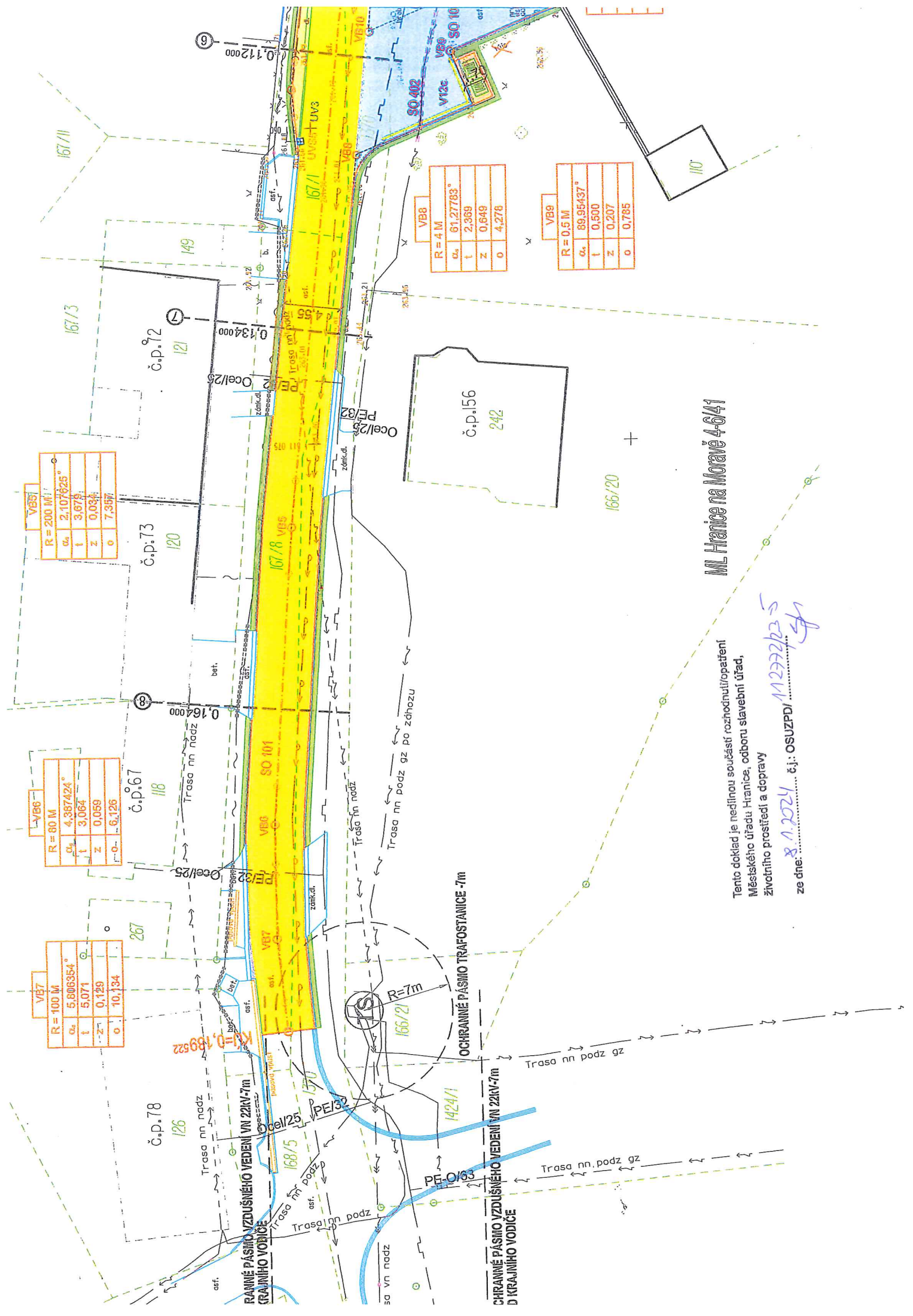
VB3
R = 0 M
α <sub>0</sub> = 0,10460°

VB4
R = 0 M
α <sub>0</sub> = 0,28552°

Tento doklad je nedílnou součástí rozhodnutí/opatření  
Městského úřadu Hranice, odboru stavební úřad,  
životního prostředí a dopravy

ze dne: 8.1.2024, č.j.: OSUZPD/11222/23-5

104-641



ML Hranice na Moravě 464/1

Tento doklad je nedílnou součástí rozhodnutí/rozhodnutí  
Městského úřadu Hranice, odboru stavební úřad,  
životního prostředí a dopravy

8.1.2024 č.j.: OSUZPD/1123723-5  
ze dne: 1.4.2024

RAJNÉ PÁSNO VZDUŠNÉHO VEDENÍ VN 22KV-7m  
D KRAJNÍHO VODIČE

CHRAJNÉ PÁSNO VZDUŠNÉHO VEDENÍ VN 22KV-7m  
D KRAJNÍHO VODIČE

OCHRANÉ PÁSNO TRAFOSTANICE -7m