

Zdůvodnění instalace nového dopravního značení:

Výjezd od č.p. 42 a 53 je nebezpečný z důvodu nulového výhledu směrem vpravo



Komunikace je úzká (cca 3m), nájezd do pravoúhlé zatačky může být kolizní



Komunikace končí u č.p. 34



Komunikace není vhodná pro vozidla větších rozměrů (navíc je již z jedné strany osazena DZ B13)



Tento doklad je nedílnou součástí rozhodnutí/opatření nově navržené:
Městského úřadu Hranice, odboru stavební úřad,
životního prostředí a dopravy

ze dne: 4.8.2022 č.j.: OSUZPD/13718/22-11

DZ stávající:

P6 (NENÍ PŘEDMĚTEM ŽÁDOSTI!!!)

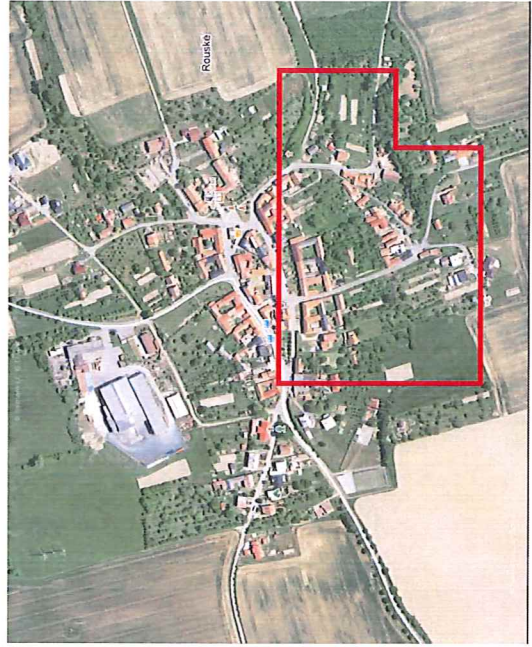


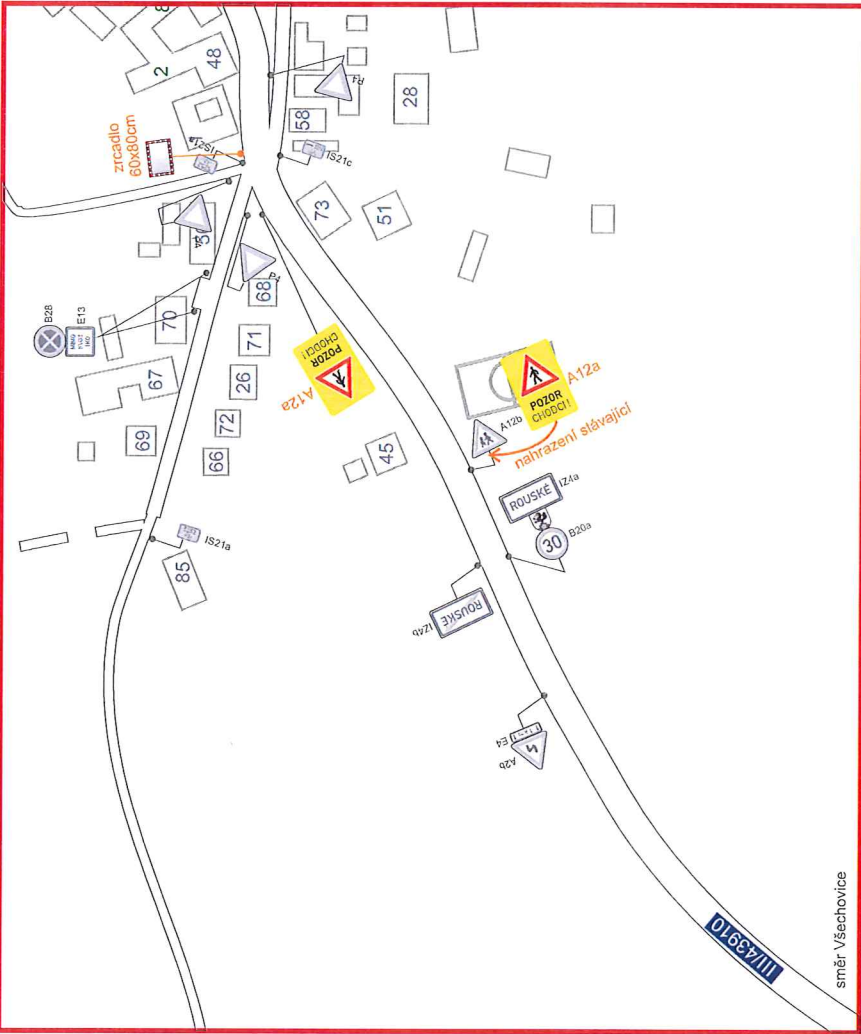
Nově navržené trvalé dopravní značení bude osazeno v souladu s ustanovením Zákona č. 361/2000 Sb., zákon o provozu na pozemních komunikacích, Vyhlášky MD CR č.294/2015 Sb., kterou se provádějí pravidla provozu na pozemních komunikacích a TP 65 - Zásady pro dopravní značení na pozemních komunikacích, s odkazem na ČSN 12899-1 ve znění změn.

Osazení DZ hradí obec Rouské.

Zpracoval:	Obec Rouské
Datum:	8.3.2022
Zpracoval:	Eva Křížková
Název stavby:	Obec Rouské, místní komunikace
	TRVALE DOPRAVNÍ ZNAČENÍ

WYDZ s.r.o.
VÝROBA DOPRAVNÍCH ZNAČEK
Pražská 488, 716 21 Kouty, tel.: 715 716 377
www.wydz.cz





směr Všechnovice

Zdůvodnění instalace nového dopravního značení:

Vzhledem k nepřehlednosti (úžší komunikace, zatáčka a absence chodníku) je třeba upozornit na možnost pohybu dětí a chodců, kteří docházejí na místní hřiště.



Výjezd od č.p.68 z důvodu zatáčky a klesání z pravé strany je nebezpečný



Vzhledem k nepřehlednosti (úžká komunikace, zatáčka a absence chodníku) je třeba upozornit na možnost pohybu dětí a chodců, kteří docházejí na místní hřiště.

DZ nově navržené:



zrcadlo
60x80cm



A12a
2x

DZ stávající:



P6

(NENÍ PŘEDMĚTEM ŽÁDOSTI!!!)

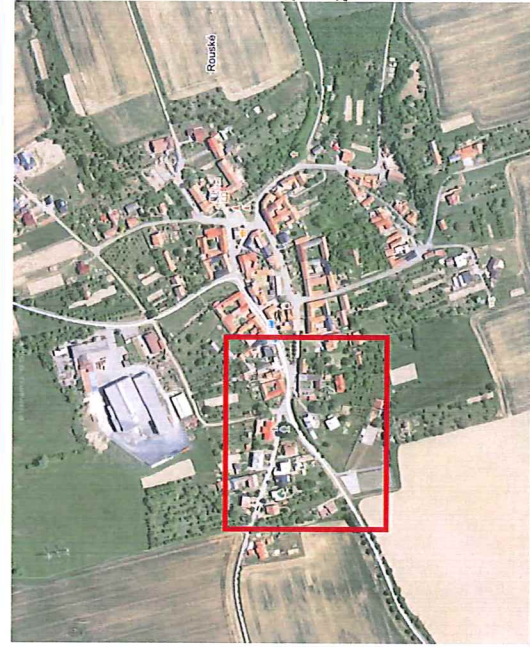
Tento doklad je nedílnou součástí rozhodnutí/řešení
Městského úřadu Hranice, odboru stavební úřad,
životního prostředí a dopravy

ze dne: 4.8.2022 č.j.: OSUZPD/13218/p2-11

Nově navržené trvalé dopravní značení bude osazeno v souladu s ustanovením Zákona č. 361/2000 Sb., zákon o provozu na pozemních komunikacích, Vyhlášky MD ČR č.294/2015 Sb., kterou se provádějí pravidla provozu na pozemních komunikacích a TP 65 - Zásady pro dopravní značení na pozemních komunikacích, s odkazem na ČSN 12899-1 ve znění změn.

Výměnu a osazení DZ hradí obec Rouské.

Zakazatel:	Obec Rouské
Datum:	8.3.2022
Zpracoval:	Eva Křížková
Název stavby:	Obec Rouské, sil. III/43910
	TRVALE DOPRAVNÍ ZNAČENÍ



Zdůvodnění instalace nového dopravního značení:

Komunikace není vhodná pro vozidla větších rozměrů, obslužnost nemovitostí lze zajistit po komunikaci od Obecního úřadu

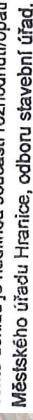


Vzhledem k výstavbě nových budov a zvýšení provozu starosta obce požaduje upravit provoz křižovatky



.....➤ obslužnosť nemovitostí vozidly nad 3,5t

DZ nově navržené:



Městského úřadu Hranice, odboru stavební úřad.

Městského úřadu Hranice, odboru stavební úřad.

Živočišného prostředí a dopravy

ze dne: 4.8.2022 č.j.: OSUZPD/ 13718/22-11

DZ stávající:

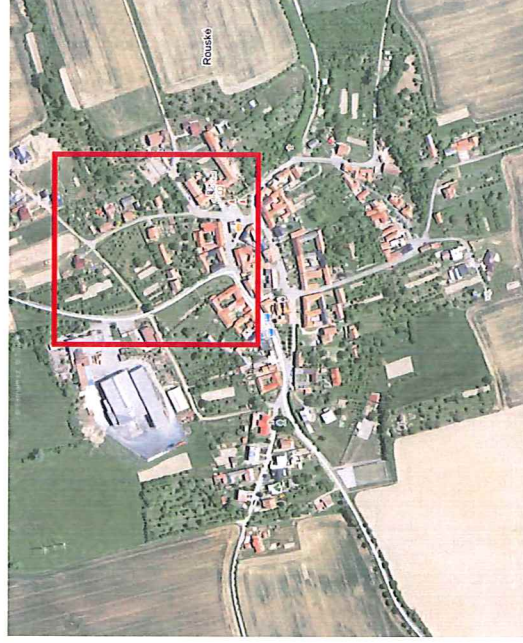


 P6 (NENÍ PŘEDMĚTEM ŽÁDOSTI!!)



Nově navržené trvalé dopravní značení bude osazeno v souladu s ustanovením Zákona č. 361/2000 Sb., zákon o provozu na pozemních komunikacích, Vyhlášky MD ČR č.294/2015 Sb., kterou se provádějí pravidla provozu na pozemních komunikacích a TP 65 - Zásady pro opravní značení na pozemních komunikacích, s dodatkem a ČSN 12899-1 ve znění změn.

Osazení DZ hradí obec Rouské.



WYDOL s.r.o. VÝROBA DOPRAVNÍCH ZNAČEK Parková ul. 760 21 Komořany, tel.: 716 716 377 www.wydol.cz	Zadavatel:	Obec Rouské
	Datum:	8.3.2022
Zpracovali:		Eva Křížková
Název stavby:		Obec Rouské, místní komunikace
TRVALE DOPRAVNÍ ZNAČENÍ		

Zdůvodnění instalace nového dopravního značení:

Při odbočování vlevo na místní komunikaci k OÚ dochází ke kolizním situacím z důvodu horšího rozhledu vpravo přes roh budovy



DZ nově navržené:



Tento základ je nedílnou součástí rozhodnutí/opatření
Městského úřadu Hranice, odboru stavební úřad,
životního prostředí a dopravy

DZ stávající:

ze dne: 4.8.2022 č.j.: OSUZPD/13718/22-1/

Nově navržené trvalé dopravní značení bude osazeno v souladu s ustanovením Zákona č. 361/2000 Sb., zákon o provozu na pozemních komunikacích, Vyhlášky MD ČR č.294/2015 Sb., kterou se provádějí pravidla provozu na pozemních komunikacích a TP 65 - Zásady pro dopravní značení na pozemních komunikacích, s odkazem na ČSN 12899-1 ve znění změn.

Osazení DZ hradí obec Rouské.

WYDOL s.r.o. VÝROBA DOPRAVNÍCH ZNAČEK Parková 42, 716 21 Povelice, tel.: 716 716 377 www.wydol.cz	Zadávatel:	Obec Rouské
	Datum:	8.3.2022
	Zřizovatel:	Eva Křížková

Název stavby: Obec Rouské, sil. III/43910 a místní komunikace
TRVALÉ DOPRAVNÍ ZNAČENÍ

