



MĚSTO HRANICE

ODBOR SPRÁVY MAJETKU

316/17

Rada města Hranic

v souladu s ustanovením § 39 odst. 1) zákona Parlamentu České republiky č. 128/2000 Sb., ve znění pozdějších předpisů (usnesení č. 1702/2017 – RM 53 ze dne 4.7.2017)

z v e ř e j ň u j e z á m ě r

na:

ZEMĚDĚLSKÝ PACT POZEMKU

parc. č. 1745/1 o výměře 1.017 m² v k.ú. Drahotuše

minimální výše pachtovného:

- 2,2 % z průměrné ceny zemědělské půdy pro dané katastrální území dle vyhlášky č. 298/2014 Sb., ve znění pozdějších předpisů

za podmínek:

- pozemek se přenechává k zemědělskému využití na dobu neurčitou s dvanáctiměsíční výpovědní lhůtou;
- pozemek nesmí být dán do výpůjčky, užívání či požívání dalším osobám, subjektům bez souhlasu propachtovatele. Jakékoliv změny, týkající se této smlouvy, mohou být učiněny pouze po vzájemné dohodě účastníků formou písemného dodatku;
- žadatel uhradí na účet města jistotu ve výši jednoměsíčního pachtovného schváleného usnesením rady města;
- v případě, že zájemci usnesením rady města nebyla předmětná nemovitost dána do pachtu, bude jistota vrácena a to do 14 dnů ode dne usnesení o pachtu předmětné nemovitosti;
- v případě že zájemce od žádosti odstoupí před rozhodnutím rady města o pachtu předmětné nemovitosti, uhradí zájemce Městu Hranice smluvní pokutu ve výši jistoty;
- pokud zájemci usnesením rady města byla předmětná nemovitost dána do pachtu, bude jistota považována za částečnou úhradu ceny pachtovného;
- vybraný zájemce podepíše smlouvu o pachtu nejpozději do 14 dnů ode dne obdržení písemné výzvy. V případě, že nedojde ke splnění těchto podmínek zaviněním zájemce pozbude usnesení rady města o pachtu předmětné nemovitosti platnosti a zájemce uhradí Městu Hranice smluvní pokutu ve výši jistoty;
- upozornění - dle výpisu z LPIS je pozemek je užíván ale bez právního důvodu - bez smlouvy

Vyvěšení záměru:

..... 28.7.2017

MĚSTSKÝ ÚŘAD

odbor vnitřních věcí

HRANICE

Svěšení záměru:

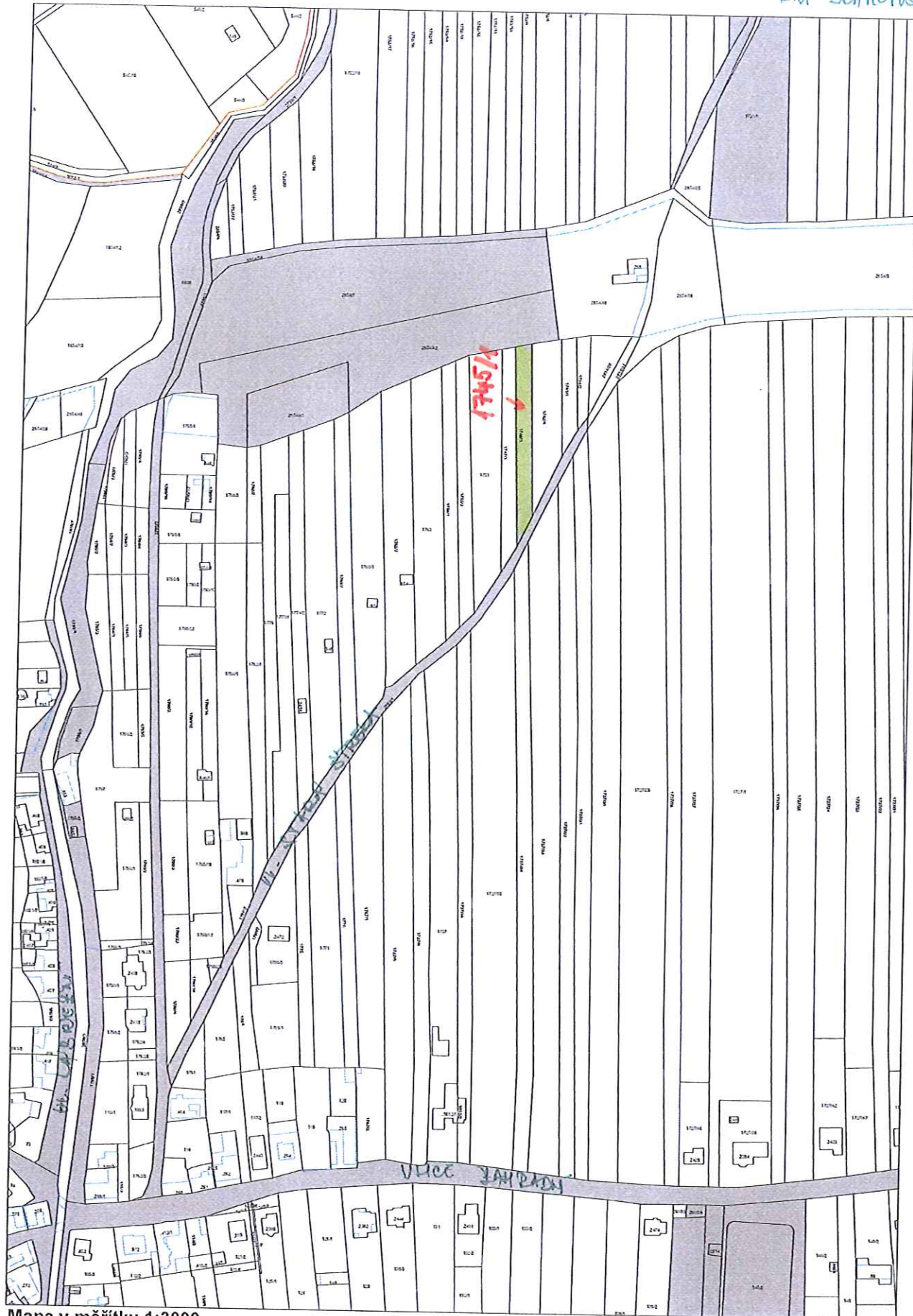
.....

Poznámka:

Zájemce vyplní žádost o koupi nemovitosti, kterou obdrží na odboru správy majetku Městského úřadu v Hranicích dveře č. 307 popř. podatelně nebo nalezne internetových stránkách www.mesto-hranice.cz sekce životní situace

Sestava

k.ú. LEHOTŮČ



Mapa v měřítku 1:3000