



MĚSTO HRANICE



Úprava severního předzámčí - Hranice

- Zadavatel : Město Hranice
- Projektant: ZAHRADA Olomouc s.r.o, IČO 48395013, Železniční 469/4, 772 11 Olomouc



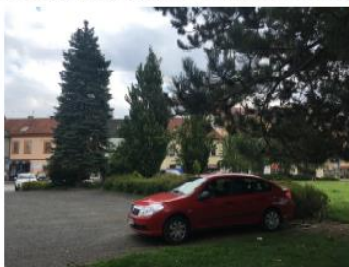
MĚSTO HRANICE



Současný stav



severní průčelí zámku je dominantou celého prostoru. Pohled od parkoviště před hotelem.



parkoviště před hotelem v úrovni vrchní terasy před zámkem



snížený parter před hotelem je oddělen svahem od parkoviště



bašta v jihozápadním rohu plochy



bašta v severozápadním rohu plochy



MĚSTO HRANICE



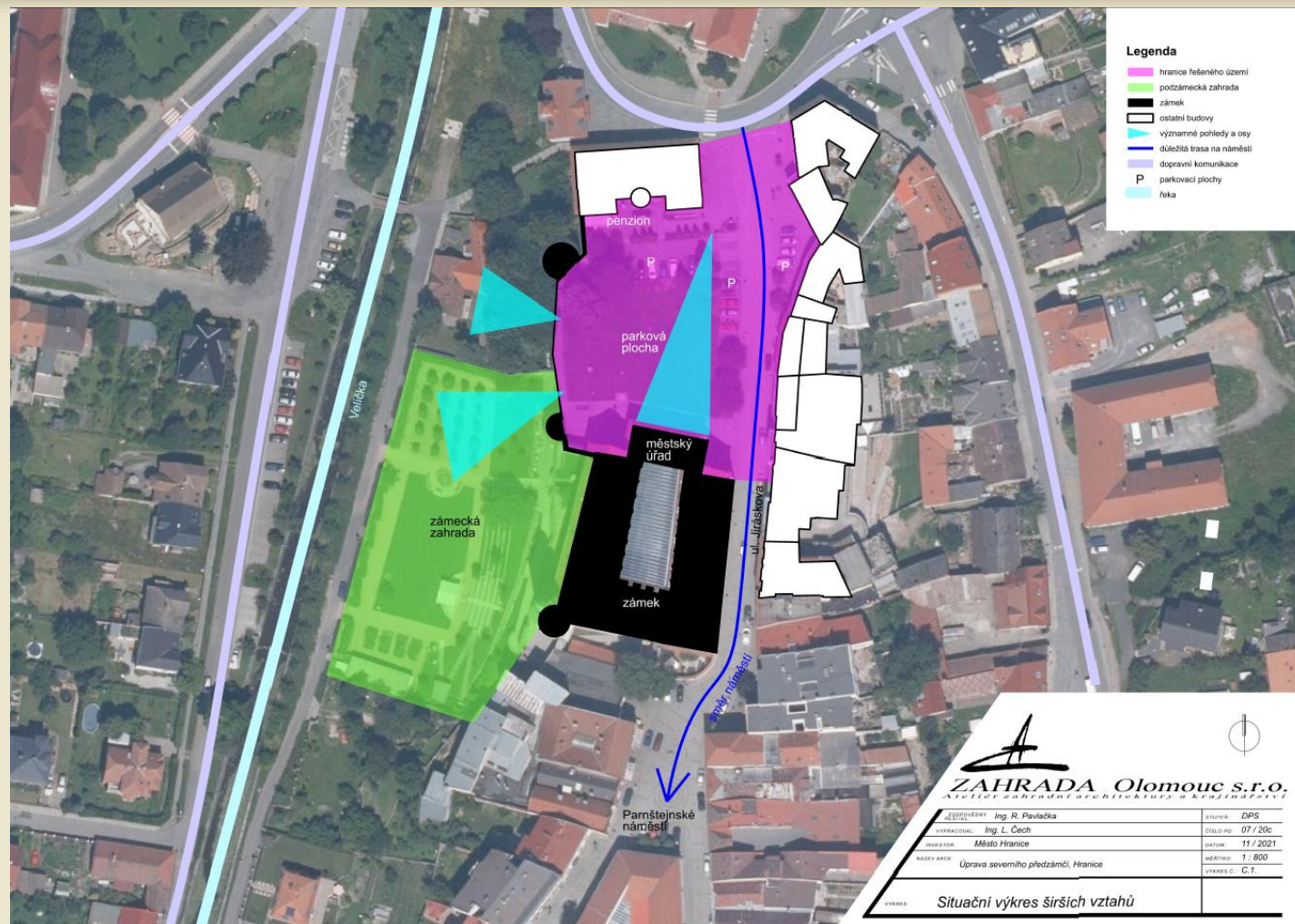
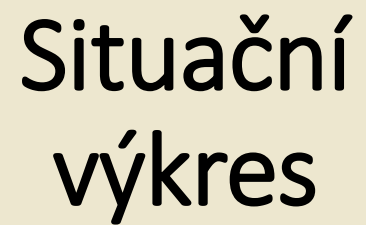
Současný stav



prostor před severním průčelím zámku, dřevěné plastiky maskují ventilaci sklepa pod plochou



pohled na frontu měšťanských domů podél ulice Zámecká





MĚSTO HRANICE



Návrh řešení





MĚSTO HRANICE



Úprava severního předzámčí, Hranice

VIZUALIZACE



Pohled hlavní osou na zámek. Náměstí s vodním prvkem, sedacími židkami a vpravo travnatý vyvýšený parter.



MĚSTO HRANICE



Úprava severního předzámčí, Hranice

VIZUALIZACE



Podél směrem od zámku na náměstí s vodním prvkem a sedacími židlemi.

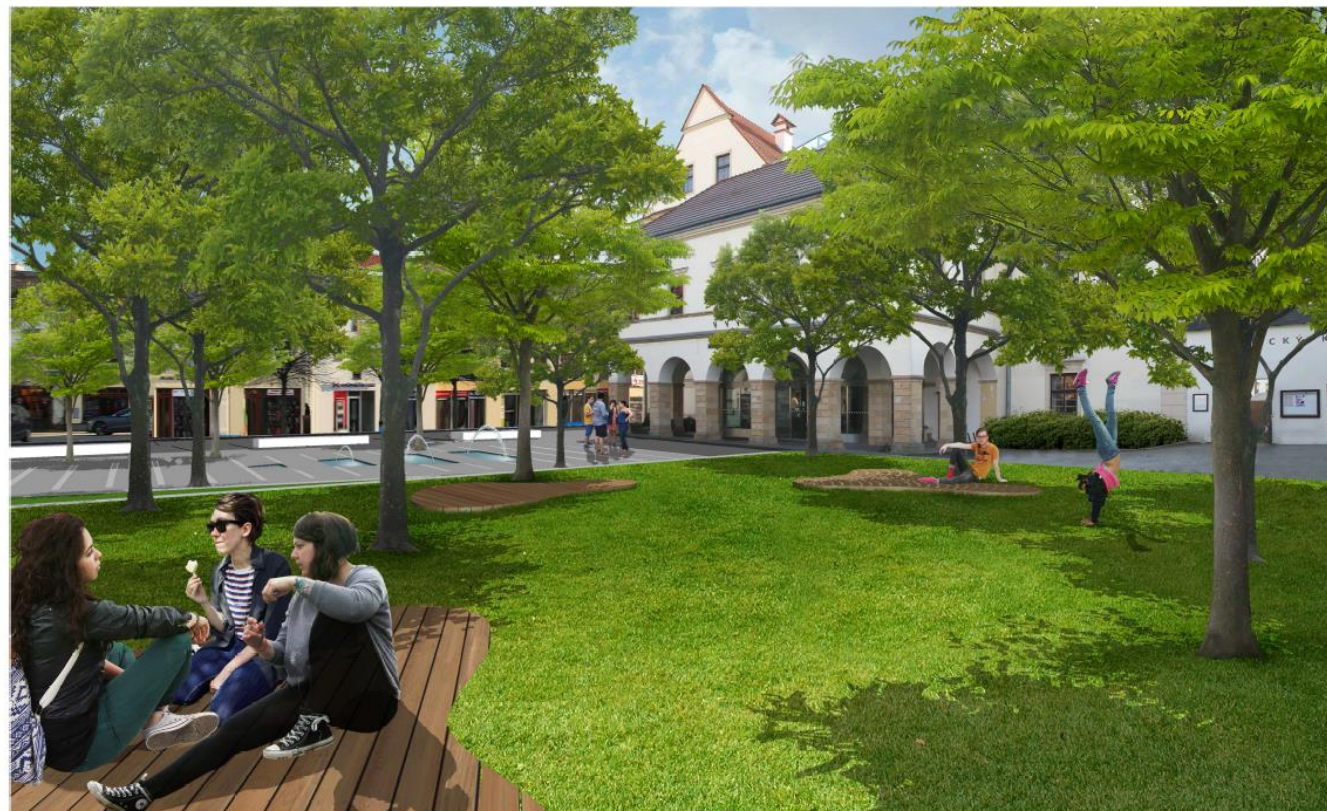


MĚSTO HRANICE



Úprava severního předzámčí, Hranice

VIZUALIZACE



Vyvýšený parter s pobytovým trávníkem. Dřevěné podesty k sezení a ležení ve stínu stromů.



MĚSTO HRANICE



Úprava severního předzámčí, Hranice

VIZUALIZACE



Vyhledka na hradbách s parkovými lavičkami.



MĚSTO HRANICE



Úprava severního předzámčí, Hranice

DOPLŇUJÍCÍ
POHLEDY



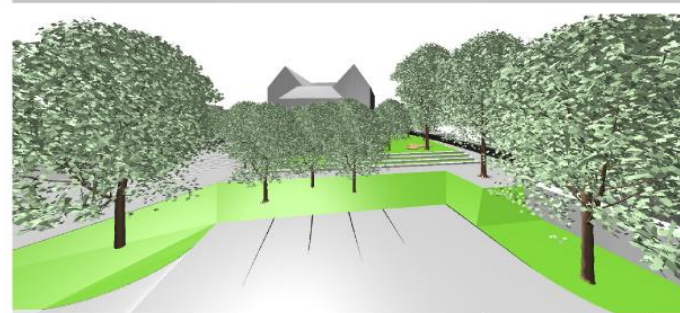
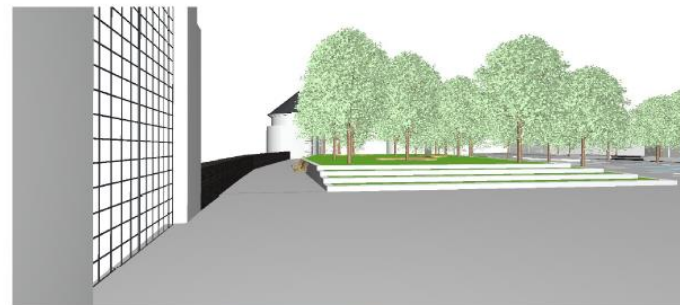


MĚSTO HRANICE



Úprava severního předzámčí, Hranice

DOPLŇUJÍCÍ
POHLEDY





Úprava severního předzámčí, Hranice

- Stavba je navrhována jako náměstí (předzámčí) s parkově upraveným prostorem. Pod terénem bude instalována akumulční nádrž na závlahu, v předzámčí bude umístěn nový vodní prvek, mobiliář a vzniknou zde nová parkovací stání.
- Předpokládané investiční náklady jsou 27.000.000,- Kč včetně DPH



MĚSTO HRANICE



Úprava severního předzámčí, Hranice

*Případné návrhy a připomínky posílejte do konce října 2021 na e-mail:
dagmar.cabalova@mesto-hranice.cz, tel. 581 828 200*

Děkujeme za pozornost