

# ÚZEMNÍ PLÁN HUSTOPEČE NAD BEČVOU

LEGENDA ŽÚR ZLÍNSKÉHO KRAJE

**JEVY INFORMATIVNÍ**

**STAV**

**DOPRAVA**

- silnice II. třídy
- silnice III. třídy
- železniční trať celostátní

**TECHNICKÁ INFRASTRUKTURA**

- plynovod VTL
- elektrické vedení VN 110 kV

**HRANICE ÚZEMNÍCH JEDNOTEK**

- hranice kraje
- hranice správního obvodu obce s rozšířenou působností
- hranice správního obvodu obce
- hranice katastrálního území

**JEVY SCHVALOVANÉ**

**NAVRH**

**LEGENDA ŽÚR MORAVSKOSLEZSKÉHO KRAJE**

- regionální biocentrum
- nadregionální biokoridor
- regionální biokoridor
- maloplošné zvláště chráněné území > 10 ha
- chráněná krajinná oblast
- přírodní park
- evropsky významná lokalita (EVL) > 10 ha
- ptáčí oblast
- významný energetický zdroj
- elektrické vedení VN 400 kV
- plynovod VTL
- významný vodovodní řád pitné vody
- rychlostní silnice
- územní rezerva pro zabezpečení zájmu státu vyplývající z mezinárodních závazků
- zájmové území MO ČR nebo MV ČR
- historický park a zahrada
- inundace
- ochranné pásmo vodního zdroje I. stupně
- ochranné pásmo vodního zdroje II. stupně vnitřní
- ochranné pásmo vodního zdroje II. stupně vnější

LEGENDA ŽÚR OLOMOUCKÉHO KRAJE

**LEGENDA JEJÍ, JEJICHŽ ZÁVÁZNOST V ÚZEMÍ JE STANOVĚNA VYDÁNÍM ZÁSADE ÚZEMNÍHO ROZVOJE**

**ZÁMĚRY Z REŠENÍ ŽÚR OK**

**NAVRH**

**LEGENDA VYBRANÝCH STAVAJÍCÍCH JEJÍ NADMÍSTNÍHO VÝZNAMU (STABILIZOVANÝ STAV)**

**DOPRAVNÍ KORIDORY NADMÍSTNÍHO VÝZNAMU**

- dálnice, rychlostní a ostatní čtyřpruhové komunikace
- silnice I a II. třídy dvoupruhové
- osa koridoru pro vodní cestu
- osa koridoru pro vysokorychlostní dráhu evropské dopravní sítě

**KORIDORY TECHNICKÉ INFRASTRUKTURY NADMÍSTNÍHO VÝZNAMU**

- osa koridoru pro elektrické vedení vzdušné 400 kV
- osa koridoru pro elektrické vedení vzdušné 110 kV
- osa koridoru pro VTL plynovod
- osa koridoru pro zásobovací vodovodní řád

**VÝZNAMNÉ PLOCHY A ZAŘÍZENÍ NADMÍSTNÍHO VÝZNAMU**

- letišťe vnitrostátní (veřejné / neveřejné)

**KORIDORY TECHNICKÉ INFRASTRUKTURY NADMÍSTNÍHO VÝZNAMU**

- zásobovací vodovodní řád
- elektrické vedení VN 400 kV
- elektrické vedení VN 220 kV
- elektrické vedení VN 110 kV
- VTL plynovod
- významné plochy a zařízení technické infrastruktury nadmístního významu
- vodojem
- podzemní zásobník plynu
- regulační stanice plynu
- úprava vody
- vodní zdroj

**LEGENDA JEJÍ, JEJICHŽ OCHRANA V ÚZEMÍ VYPLÝVÁ Z PLATNÝCH PRÁVNÍCH PŘEDPISŮ A ROZHODNUTÍ**

**ZÁVÁZNÉ LIMITY VYPLÝVAJÍCÍ Z PRÁVNÍCH PŘEDPISŮ A ROZHODNUTÍ**

- ochranné pásmo letiště
- bezpečnostní pásmo plynu
- ochranné pásmo přírodních léčivých zdrojů a zdrojů přírodních minerálních vod I. stupně
- ochranné pásmo přírodních léčivých zdrojů a zdrojů přírodních minerálních vod II. stupně
- vnitřní lázeňské území
- ochranné pásmo vodního zdroje I. stupně
- ochranné pásmo vodního zdroje II. stupně
- ochranné pásmo vodního zdroje III. stupně
- zaplavované území Q100
- chopav
- ochrana přírodních hodnot
- území Natura 2000 - ptáčí oblast
- chráněné ložiskové území
- dobývací prostor
- ložisková výhrani

**OCHRANA KULTURNÍCH HODNOT**

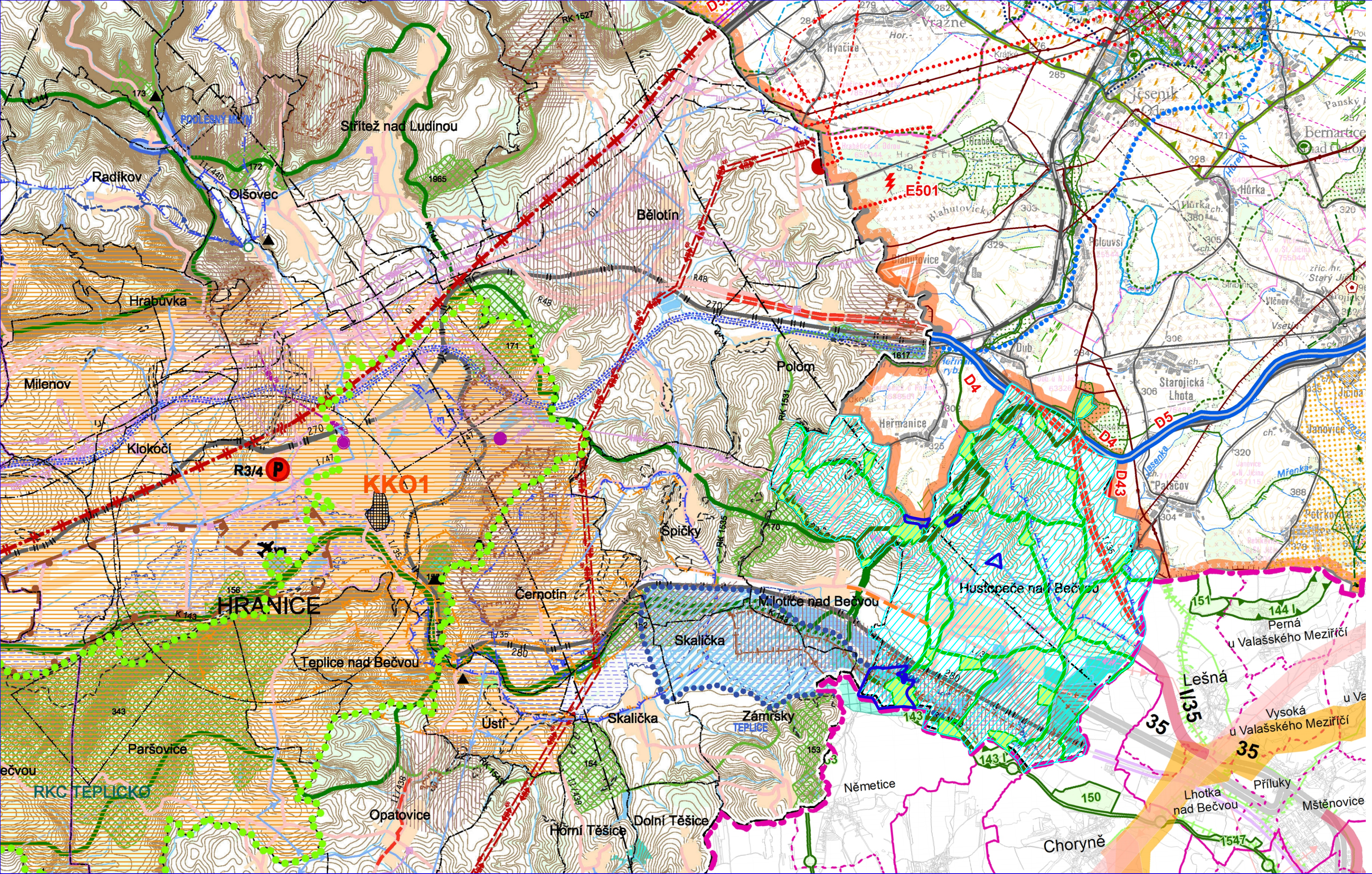
- archeologická památková rezervace
- městská památková zóna
- vesnická památková zóna
- ostatní plochy se zvláštním režimem
- sestavné území ostatní - malého rozsahu
- sestavné území ostatní - velkého rozsahu
- ochranné pásmo vojenských leteckých zařízení

**LEGENDA JEJÍ OSTATNÍCH**

- hranice kraje
- hranice správního území obce s rozšířenou působností
- hranice obce
- orientační vymezení současně zastavěného a zastavitelného území obce
- les a plochy vzrostlé zeleně mimo les
- vodní plocha
- vodní tok
- osa vletové a přistávací dráhy

**JEVY NAVRHOVANÉ ÚP HUSTOPEČE NAD BEČVOU**

- řešené území obce Hustopeče nad Bečvou
- regionální biocentrum dle územního plánu
- nadregionální biokoridor dle územního plánu
- regionální biokoridor dle územního plánu
- lokální biocentrum dle územního plánu
- lokální biokoridor dle územního plánu
- cyklostezka
- retenční prostor - plocha určená k rozlivu povodně



PŘÍLOHA Č.4 K OPATŘENÍ OBECNÉ POKYBY Č. ORN/2697/17-44			
Ing. arch. Vladimír Dujka, Kamenná 3858, Zlín 760 01			
Příloha: Městský úřad Hranice	Kraj: Olomoucký	Zak.č.:	04/2013
Obec: Hustopeče nad Bečvou	Okres: Přerov	Arch.č.:	597/15
Akce:		Formát:	4 A4
ÚZEMNÍ PLÁN HUSTOPEČE NAD BEČVOU		Stupeň:	ÚZEMNÍ PLÁN
		Datum:	02/2018
		Měřítko:	1:50 000
Obsah:		Č.č.:	B.2.1
VÝKRES ŠIRŠÍCH VZTAHŮ			